

## ORGANI CAVI

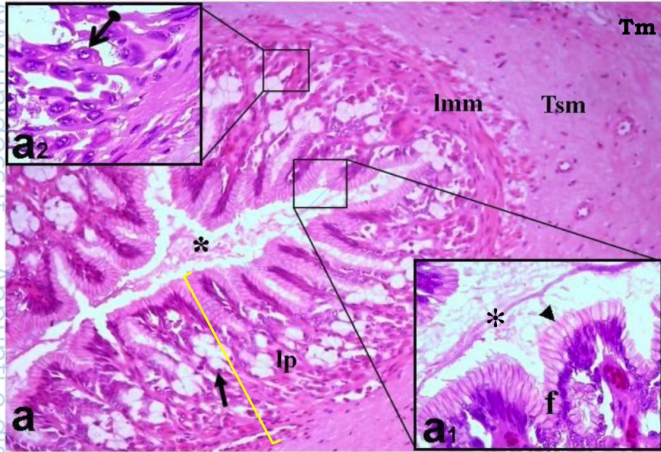
= organi costituiti da un complesso di membrane concentriche, *tuniche*, *muscolo connettivale che delimitano il lume*

• Verso il lume è sempre presente un epitelio di rivestimento continuo

1. Tunica mucosa: epitelio di rivestimento + strato di connettivo lasso (lamina propria) + *muscularis mucosae*
2. Tunica sottomucosa: connettivo lasso
3. Tunica muscolare: strato di muscolatura circolare interno + muscolatura circolare all'esterno
4. Tunica sierosa / avventizia
  - Sierosa: sottile membrane connettivale rivestita esternamente da mesotelio. Si ha un epitelio pavimentoso semplice con origine mesodermica che tappezza la cavità sierosa
  - Avventizia: connettivo che si perde nel connettivo circostante

## STOMACO

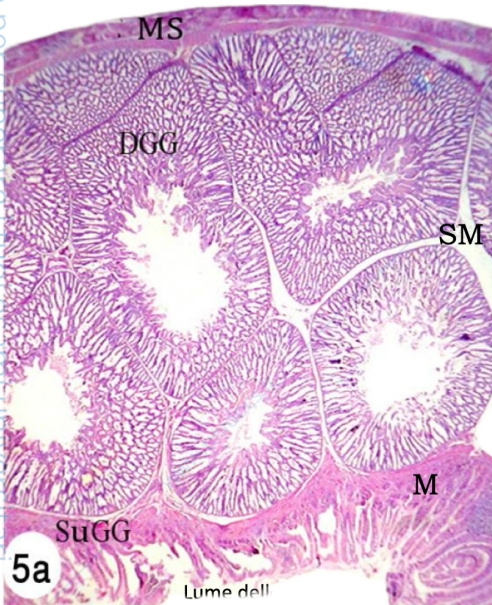
### Stomaco anfibio (rana)



Tuniche che costituiscono un organo cavo

- Al centro si può notare la presenza di muco
- Ip, Imm []: tonaca mucosa → epitelio monostratificato cilindrico secernente (nuclei alla base delle cellule) + nucleo all'intero del lume + ghiandole principali mucose
- Tsm: tonaca sottomucosa
- Tm: tonaca muscolare
- \* muco
- F: ghiandole principali mucose

### Stomaco uccelli (Sezione trasversale di stomaco di quaglia)



Stomaco ghiandolare

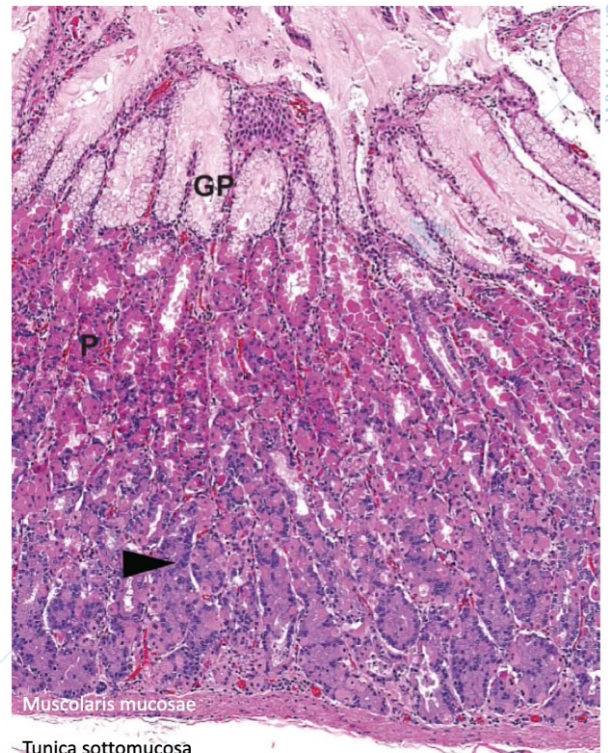
- S: Tunica Sierosa
- MS: Tunica Muscolare
- SM: Tunica Sottomucosa: ghiandole pluricellulari (DUG) tubulari composte che secernono pepsinogeno e HCl (le ghiandole sono in comunicazione con il lume centrale)
- M: Tunica Mucosa → tipico epitelio gastrico monostratificato cilindrico che secerne muco. In superficie sono alloggiate le scarse ghiandole a secrezione principalmente mucosa (SuGG)
- DGG, SuGG: Ghiandole gastriche

### Stomaco di mammifero

Tonica mucosa caratterizzata da epitelio gastrico mono stratificato cilindrico secernente muco.

Ci sono anche ghiandole pluricellulari specializzate nella secrezione di pepsinogeno, HCl o muco

- GP: fossette gastriche
- P: cellule principali / fondamentali / adomorfie → sono di tipo piramidale, basofila e sono localizzate soprattutto nella porzione inferiore della ghiandola
- > : cellule parietali / delomorfie (HCl) → sono ovali e poliedriche, acido file e localizzate soprattutto nella parte superiore della ghiandola
- Cellule mucipare: secerno muco e hanno caratteristica globosa



Muscularis mucosae

Tunica sottomucosa