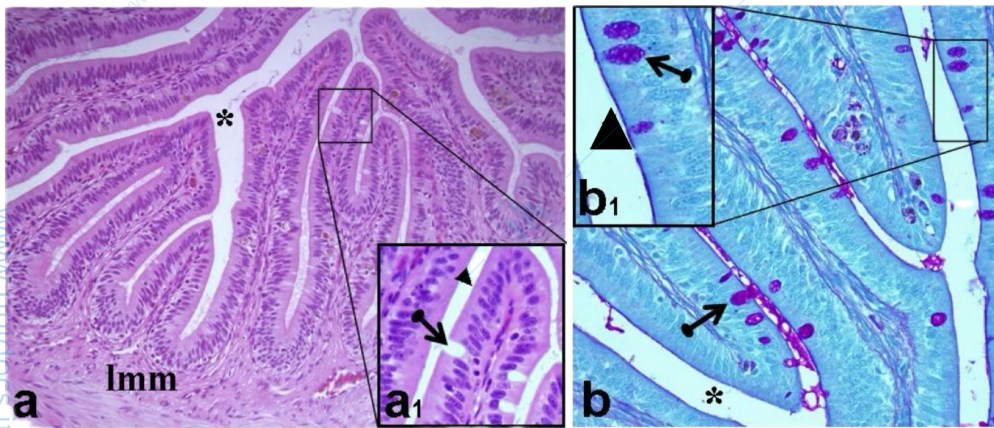


## INTESTINO

In tutti i vertebrati l'epitelio monostratificato di rivestimento della mucosa intestinale è cilindrico semplice ed è costituito da

- Cellule mucipare calciformi
- Enterociti: cellule assorbenti la cui membrana apicale è sollevata in lunghi microvilli fittamente stipati

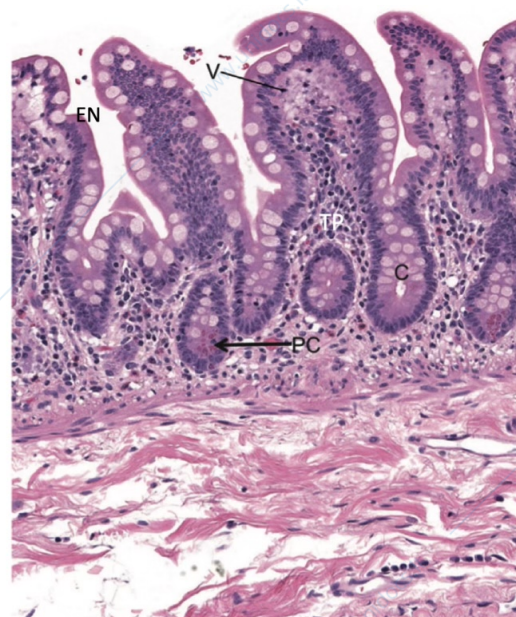
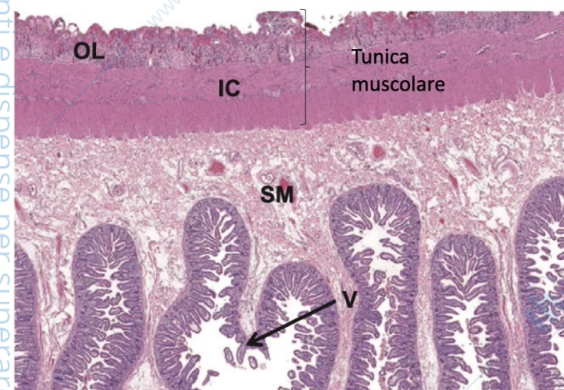
### Intestino anfibio



- > : enterociti con orsetto a spazzola
- → : cellule muco pare calci formi
- \* lume

A sx: evidenziato il glicogeno all'intero delle cellule (magenta)

### Intestino mammifero



Suddivisione in

- Tunica muscolare
- Tunica sottomucosa
- Tunica mucosa

Nel lume ci sono sollevamenti digiti formi nella tonaca mucosa, i villi: sono strutture specializzate per aumentare l'assorbimento intestinale

Nell'epitelio ci sono enterociti e cellule mucipare calciformi

La tonaca propria della mucosa costituisce lasse connettivale del villo

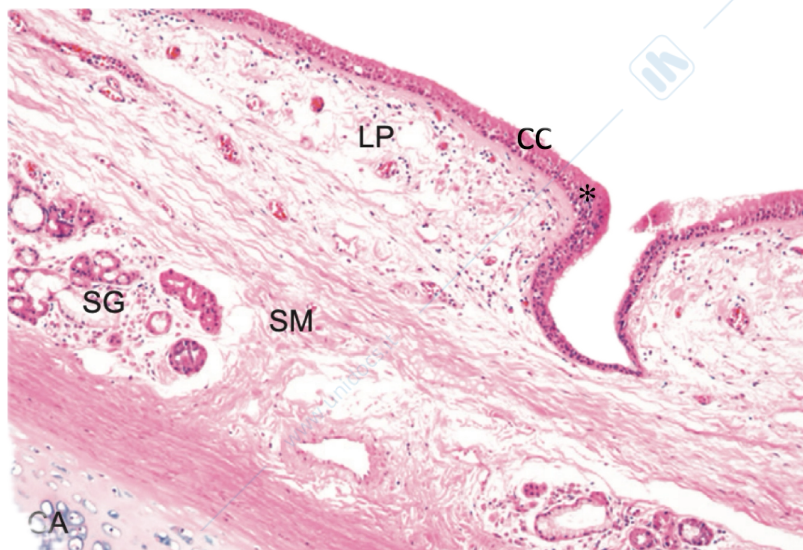
#### Intestino di uomo.

- Villi intestinali (V)
- Cellule mucipare calciformi (C)
- Ghiandole intestinali (PC)
- Tonaca muscolare (OL, IC)
- Tonaca sottomucosa (SM)

## TRACHEA

= Organo cavo caratterizzata da un lume mantenuto aperto dai semi anelli cartilaginei. Ha un epitelio pseudostratificato ciliato a livello della tonaca mucosa

### Trachea di mammifero



- CC: cellule mucipare calciformi
- LP: lamina propria
- SM: tonaca sottomucosa → ci sono le ghiandole tracheali
- SG: ghiandole tracheali → ghiandole tubulo acinose secernenti muco
- CA: cartilagine
- \* epitelio pseudo stratificato ciliato

Nella parte inferiore c'è la presenza degli anelli cartilaginei: posizionati al di sotto della tunica sottomucosa