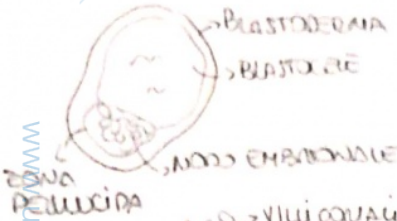


## ORIGINE EMBRIONALE DEI TESSUTI

• DOPO LA FECONDAZIONE LO ZIGOTE INIZIA LO SVILUPPO DIVIDENDOSI RIETUTAMENTE E ORIGINANDO UNA MASSA DI CELLULE CHE È LA **MORULA**

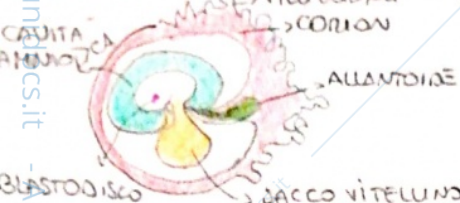
• RAGGIUNGE LA CAVITÀ UTERINA DOVE FURTORE NEL 2-3 GG, DOVE SI MOLIFICA IN **BLASTULA**



• CAVITÀ RIPIENA DI LIQUIDO MENTRE QUANTO SPORGE UNA PICCOLA MASSA DI CELLULE (**NOCCO EMBRIONALE**)  
**TROFOBLASTO** = PARETE DELLA VESICOLA **BLASTOCISTE** = SPAZIO INTERNO

• IL TROFOBLASTO SI TRASFORMA IN **CORION** DA CUI SI FORMANO I VILLI CORIALI

↳ FUNZIONE: - PERMETTE ALL'EMBIONE DI RICEVERE S. NUTRITIVE DA UTERO  
 - PRODUCE ORMONI **GHVADOTROPINA CORIALE** CHE COMUNICA AL CORPO UTERO DI CONTINUARE A PRODURRE ORMONI NECESSARI ALLA GRVIDANZA E IMPEDIRE ALTRE OMLAZIONI.



• IL CORION HA ORIGINE AD UNA PORTIONE DELLA **PLACENTA**

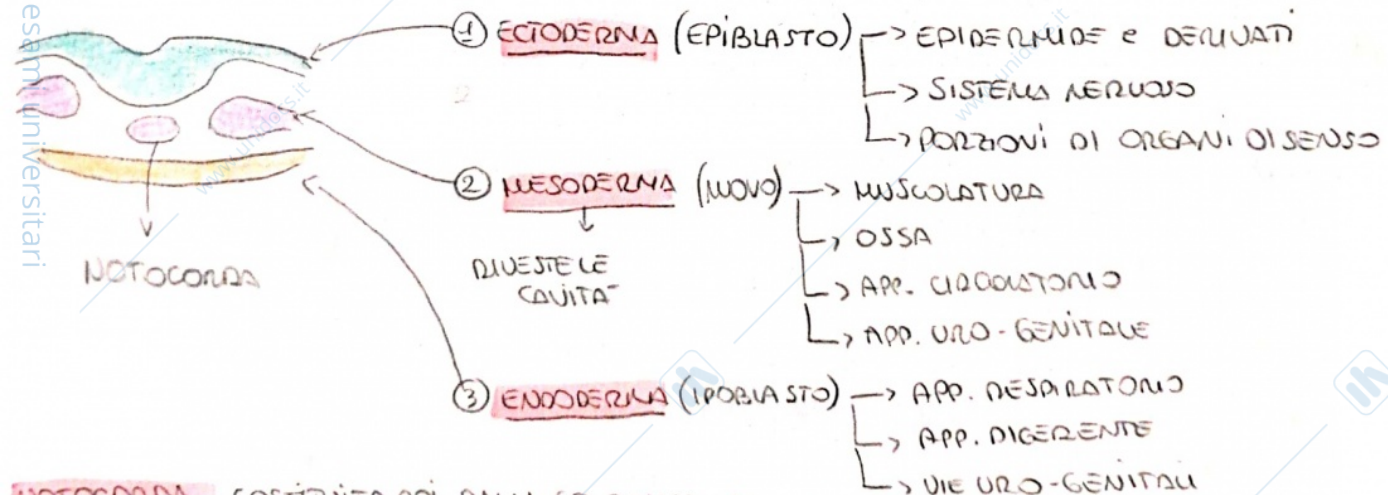
• TRA IL TROFOBLASTO E IL NOCCO EMBRIONALE SI FORMA LA **CAVITÀ AMNIOTICA**

• NOCCO EMBRIONALE → **BLASTODISCO** = FORMATO DA DUE FOGLIETTI DI CELLULE SOVRAPPORTE

• **EPIBLASTO** = RIVOLTO VERSO LA CAVITÀ AMNIOTICA

• **IPOBLASTO** = RIVOLTO VERSO IL BLASTOCISTE

• **GASTRULA** = **GASTRULAZIONE** → CELLULE DELL'EPIBLASTO SI SPOSTANO VERSO LA PARTE CENTRALE DEL BLASTODISCO E SI FORMA LA LINEA PRIMARIA, A LIVELLO DELLA QUALE SI INTERPONONO TRA EPIBLASTO E IPOBLASTO ORIGINANDO UN 3° STRATO DI CELLULE: DIFFERENTIAMENTO DEL NOCCO EMBRIONALE IN 3 FOGLIETTI EMBRIONARI O GERMINATIVI:



**NOTOCORDA** = SOSTITUITA POI DALLA COLONNA VERTEBRALE  
 INDUCE LA FORMAZIONE DEL SISTEMA NERVOVO A PARTIRE DALL'ECTODERMA