

IL TESSUTO EPITELIALE

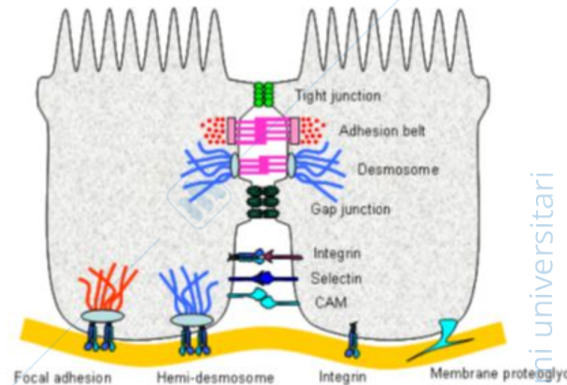
CARATTERISTICHE

- Cell strettamente unite tra di loro -> x impedire l'ingresso di patogeni

Non c'è materiale tra le cell vicine

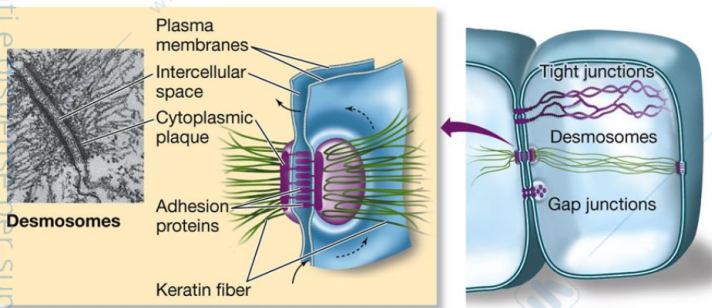
Sviluppano giunzioni cell -> strutture che consentono adesione tra le cell

1. Meccaniche -> adesione tra cell
2. Comunicanti



Desmosomi -> formati da proteine transmembrana + porzione esterna + porzione interna

Giunzioni meccaniche



Porzione interna interagisce con proteine del citoscheletro legandosi con esse x rafforzare la creazione di una barriera

Porzione esterna di una proteina è a contatto con la porzione esterna di un'altra proteina

Semidesmosomi

- > si trovano tra cell ep e t connettivo vicino
- X ancorare i 2 diversi tessuti

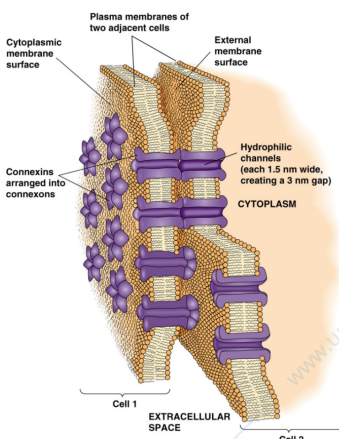
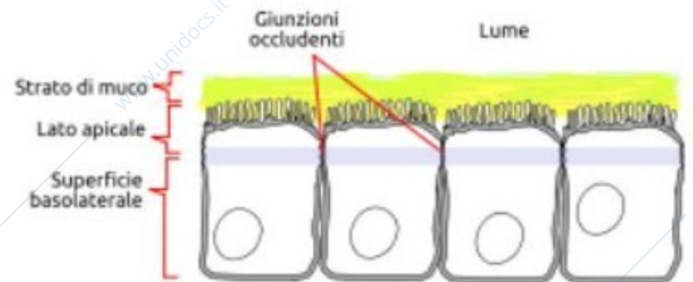
Giunzioni serrate/ tight junction

-> formate dai bilayer delle 2 membrane che si fondono tra di loro

Porta a una chiusura totale dello spazio intercell

All'apice delle cell

Giunz meccanica



Gap junction -> giunzione comunicante

Permettono passaggio di ioni o H₂O

Canali proteici -> proteine transmembrana che si ripete 6 volte e si dispone a formare un canale

Un canale di una cell va a coincidere con lo stesso canale corrispondente su un'altra cell formando un canale più lungo consentendo la comunicazione tra i 2 citoplasma

Non sono giunzioni stabili

A seconda del bisogno vengono sintetizzate o eliminate velocemente

• Avascolarizzato

Nutrimiento e O₂ dal t connettivo vicino che è ricco di vasi sanguigni, x diffusione
Stessa cosa x i cataboliti (sost di scarto)

• Innervato

Fibre nervose che costituiscono i recettori del dolore, tatto e temperatura

FUNZIONI

- Rivestono la superficie esterna e le cavità interne del nostro corpo
- Proteggono i sottostanti tessuti da offese di varia natura (meccanica, fisica, chimica)
- Impediscono la perdita di acqua -> disidratazione
- Permettono gli scambi metabolici
- Secrezione
- Assorbimento

EPITELI DI RIVESTIMENTO

-> rivestono le sup esterne e le cavità interne degli organi

-> Entrano in mitosi abbastanza facilmente
Si rinnovano continuamente

-> Classificati in base al numero e alla forma della cell

In base al numero

- SEMPLICE/MONOSTRATIFICATO -> funz di rivestimento + funz di scambio veloce a livello capillare/polmonare di sostanze, endotelio
- PLURISTRATIFICATO -> funz di protezione, cavità orale, pelle

In base alla forma

- PAVIMENTOSO
- CUBICO
- CILINDRICO

EPITELIO PSEUDOSTRATIFICATO

Tipico della vescica

nuclei a diverse altezze dando l'impressione di avere + strati

Ma sono cell cilindriche che poggiano sulla stessa membrana basale

Queste cell hanno la proprietà di cambiare forma da cilindriche diventano piatte

EPITELIO PAVIMENTOSO PLURISTRATIFICATO

Cheratinizzato -> protegge dalla disidratazione + da agenti patogeni+ grasso che rallenta la proliferazione

batterica -> strato corneo dell'epidermide formato da cell morte

Non cheratizzato

EPITELI GHIANDOLARI

Forma da 1 cell o da + cell che producono un secreto

Ghiandole unicellulari

Ghiandole pluricellulari

2 gruppi

Esocrine -> il secreto che viene riversato all'interno di strutture tubulari chiamate dotte escretori che si aprono all'esterno del corpo o all'interno di lumi di organi cavi

Endocrine -> producono ormoni che vengono rilasciati nel circolo sanguigno. Priva di dotto escretore

Sede della sintesi puo essere d'estate del punto in cui l'ormone dovrà agire

GHIANDOLE ESOCRINE

Ghiandole unicell

Ghiandole pluricell

In base alla sede

• Intraepiteliali -> quando sia adenomero che dotto escretore si trovano nello strato di t epiteliale

• Extraepiteliali -> adenomero grande che invade il t connettivo sottostante ma dotto escretore nel t ep

Intramurali -> nella lamina propria o nella sottomucosa

Extramurali -> ghiandola voluminosa che forma un organo a parte

Adenomero -> parte formate da cell che producono il secreto

Sintetizzano il secreto

Dotto escretore

In base alla forma dell'adenomero

Acinose -> adenomero tondo

Tubulari -> adenomero allungato

Tubuloacinose -> forma mista

Dotto escretore

- singole
- Ramificate
- Composte

In base al metodo di secrezione

- Merocrina -> tramite esocitosi, sistema + diffuso
- Apocrina -> si formano tante vescicole che si accumulano nel citoplasma e quando esso è pieno meta citoplasma si stacca -> ghiandola mammaria
- Olocrina -> si firmano tante vescicole che si accumulano all'interno della cell che si ingrandisce fino a morire scoppiando e liberando le vescicole all'esterno nel dotto escretore -> ghiandole sebacee

Lo strato piu esterno dell'adenomero è formato da cell precursore, disposte in monostrato che hanno il compito

di fare mitosi, si generano 2 cell, una rimane cell precursore l'altra si sposta verso l'interno dell'adenomero e si differenzia diventando cell ghiandolare