

Articolazioni e legamenti

Arto superiore

-cintura pettorale

- **Sterno clavicolare:** a SELLA, con disco articolare (doppia). Rinforzata da legamento sternoclavicolare anteriore, sternoclavicolare posteriore e interclavicolare + legamento a distanza costoclavicolare.
- **Acromioclavicolare:** ARTRODIA (spesso doppia). Legamento acromioclavicolare. Legamento a distanza coracoclavicolare (trapezoide+ conoide).

movimenti sternoclavicolare e acromioclavicolare : elevazione e depressione, adduzione e abduzione, extra rotazione.

- **Sottoscapolare (FUNZIONALE)** con borsa sotto scapolare tra muscolo sotto scapolare e dentato anteriore.
- **Sottoacromiale (FUNZIONALE)** con borsa subacromiale tra legamento coracoacromiale e cuffia rotatori.
- **Coracoacromiale:** sindesmosi. Sopra la glenomereale e coperta dal muscolo deltoide
- **Trasverso superiore scapola:** sindesmosi. sopra incisura scapolare, passaggio nervo e vaso sovrascapolare

- **Trasverso inferiore scapola:** sindesmosi (non sempre presente). Tra parte laterale spina e cavità glenoidea. Passaggio nervo e vaso sovrascapolare per raggiungere fossa infraspinata.

-articolazioni arto libero

- **Glenomeroale: enartrosi.** Cavità glenoidea scapola dotata di cercine glenoideo. Dotata di capsula articolare dal collo anatomico omero a zona sottoacromiale fino tubercolo infeaglenoideo.
 - Presenta recesso ascellare.
 - Legamento coracomeroale
 - Legamento glenomeroale superiore (fino al collo anatomico), medio (fino al tubercolo minore), inferiore (fino al collo chirurgico)
 - Legamento trasverso dell'omero (coracomeroale+glenomeroale superiore) per formare tunnel bicipitale.
 - Tendini cuffia dei rotatori (superiormente sovraspinato, davanti sottoscapolare, dietro infraspinato e piccolo rotondo).
 - Guaina intertubercolare attorno tendine capo lungo bicipite, intercapsulare ma extrasinoviale.
 - Borsa sotto deltoidea+sottoacromiale, sottocoracoidea (inserzione piccolo pettorale e origine coracobrachiale), sottoscapolare.

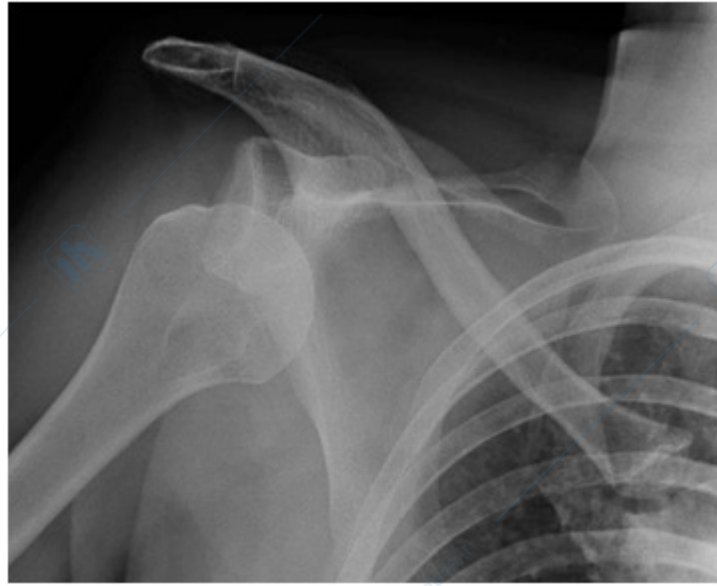
-movimenti: abduzioni e adduzione, elevazione e depressione, extra e intra rotazione, flessione estensione, rotazione sull'asse omerale, circonduzioni.

▼ PATOLOGIE

- cuffia dei rotatori: spesso sovraspinato schiacciato sotto borsa sottoacromiale



- Lussazione, soprattutto anteriore.



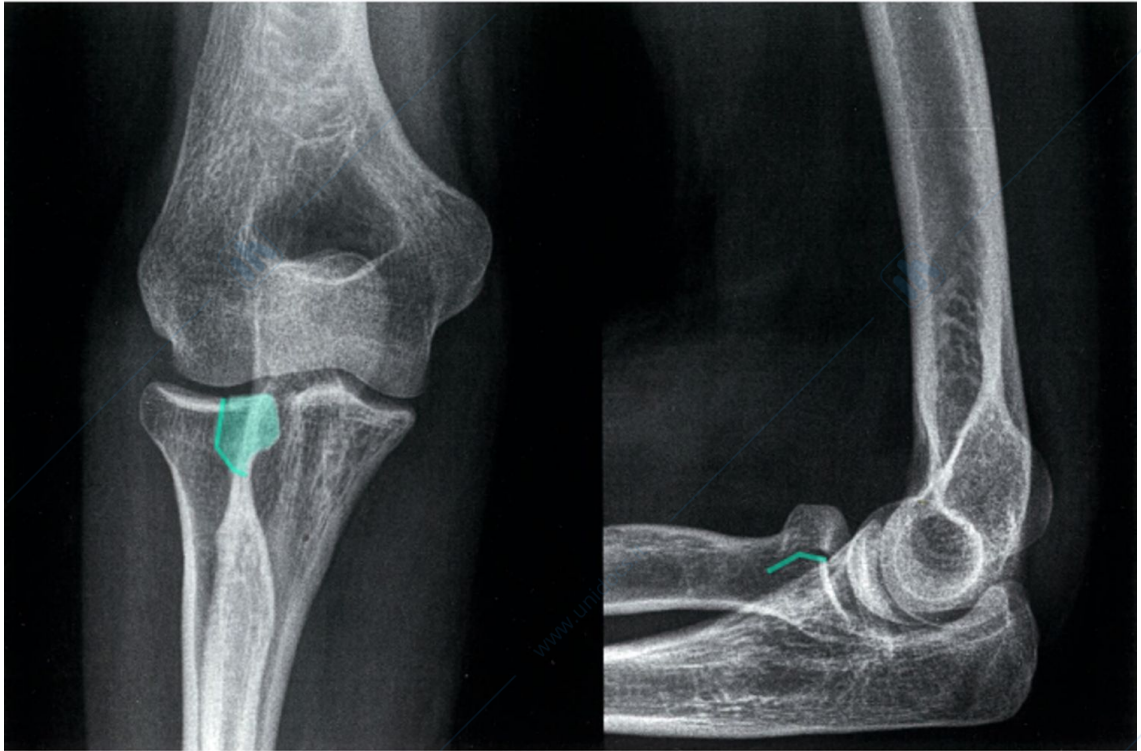
- articolazione del gomito:
 - omeroulnare: **ginglino angolare (troclea)**. Flesso estensione.
 - Omeroradiale: condilartrosi. Movimento flesso estensione e intra-extra rotazione.
 - **Radioulnare prossimale: ginglino laterale (trocoide)**. Movimento intra-extrarotazione. Con legamento anulare del radio.
 - Capsula articolare: Da fossa coronidea e radiale e olecranica sull'omero, a incisura trocleare e radiale omero, fino collo radio (recesso sacciforme)
 - Legamento collaterale ulnare (anteriore posteriore e inferiore)
 - Legamento collaterale radiale (anteriore medio e posteriore)
 - Legamento anulare del radio, crea un anello osteofibroso per prono supinazione
 - Legamento quadrato: fra collo radio e incisura radiale sull'ulna.
 - Membrana interossea, dall'alto al basso dal radio all'ulna (latero-mediale)
 - Corda obliqua dall'alto al basso in direzione medio-laterale da processo coronoideo ulna a tuberosità bicipitale radio
 - Borsa mucosa olecranica

▼ Patologie 🦠

▼ Discolazione posteriore: processo coronoideo urta contro la troclea dell'omero. Compromessa relazione condilo omero e olecrano, eventualmente danno nervi mediano e ulnare e arteria brachiale (caduta bambini sulla mano distesa)



- ▼ Discolazione laterale: danno a legamenti collaterali
- ▼ Sublussazione testa del radio: frequente nei bambini perché legamento anulare ha fasci verticali



- **Articolazione radioulnare distale: ginglino laterale (trocoide)**, uniaxiale, con disco articolare tra ulna e semilunare+piramidale, membrana interossea, legamento anulare ulnare, recesso sacciforme
- Articolazione della mano
 - Radiocarpica: condilartrosi tra radio (concavo) e scafoide+semilunare+piramidale. Con legamento radiocarpico palmare e ulnocarpico palmare, radiocarpico dorsale (incostante ulnocarpico dorsale), collaterale ulnare del carpo e collaterale radiale del carpo.
 - Del carpo
 - **Intercarpica prossimale: artrodia**, tra scafoide, semilunare, piramidale (legamenti intercarpici palmari e dorsali, e interossei) e pisiforme (legamento pisouncinato e pisometacarpale).
 - **Intercarpica distale: artrodie**, tra trapezio, trapezoide, capitato e uncinato. Legamenti intercarpici palmari dorsali e interossei.
 - **Mediocarpica**: a foma di S: **lateralmente artrodia** (scafoide, trapezio e trapezoide) medialmente condilartrosi (scafoide, semilunare,

piramidale=Cavità + Capitato e umcinato= condilo). Legamento raggiato del carpo (palmo), legamento intercarpico dorsale, collaterale radiale e ulnare

- o **Carpometacarpiche**

- **Carpometacarpica Pollice (1) a sella**, tra trapezio e metacarpale 1
- **Carpometacarpiche Dal 2 al 5 artrodia**

capsula articolare comune, legamento carpometacarpico dorsale, palmare e metacarpici interossei

- o **Intermetacarpiche: artodie (solo da 2-5)**. Prossimalmente legamenti metacarpici palmari dorsali e interossei. Distalmente metarcapale trasverso profondo.
- o **Metacarpofalangee: condilartrosi (metacarpo= condilo, falange=cavità)+ cercine glenoideo**. Legamenti palmari, metacarpale trasverso profondo, collaterali.
- o **Interfalangee: 9 ginglimi angolari (troclee)** testa falange prossimale con cavita sulla distale+ cercine glenoideo. Legamenti palmari, legamenti collaterali

movimento: flesso estensione, abduzioni e adduzione, circonduzione.