



UNIVERSITÀ
DEGLI STUDI
FIRENZE

DIDA
DIPARTIMENTO DI
ARCHITETTURA

Laurea Magistrale a Ciclo unico in Architettura

Corso di Estimo ed esercizio professionale e valutazione economica dei progetti

Prof.: Giovanna Acampa, Vittorio Moreni

Studenti: Anela Misiraj, Enea Sorci

Computo Metrico Estimativo per Elementi Tecnici di un'abitazione monofamiliare in X-LAM

situata a Tavarnelle Val di Pesa, Barberino, FI

Firenze, 01/12/2022

Il presente Computo Metrico Estimativo per Elementi Tecnici (CMEET) è un documento redatto dal progettista per stimare il costo di costruzione ed esecuzione dei lavori di realizzazione di un'abitazione monofamiliare situata a Tavarnelle Val di Pesa, Barberino, FI, così come reso obbligatorio dal Codice appalti, dlgs 18 aprile 2016, n. 50, per il progetto definitivo ed esecutivo (per il progetto esecutivo andranno aggiornati ed integrati i prezzi unitari con quelli dedotti dal listino della stazione appaltante) in materia di lavori pubblici, ma tuttavia utilizzato anche nel settore privato come strumento contrattuale per la regolazione dei rapporti tra committente ed impresa esecutrice.

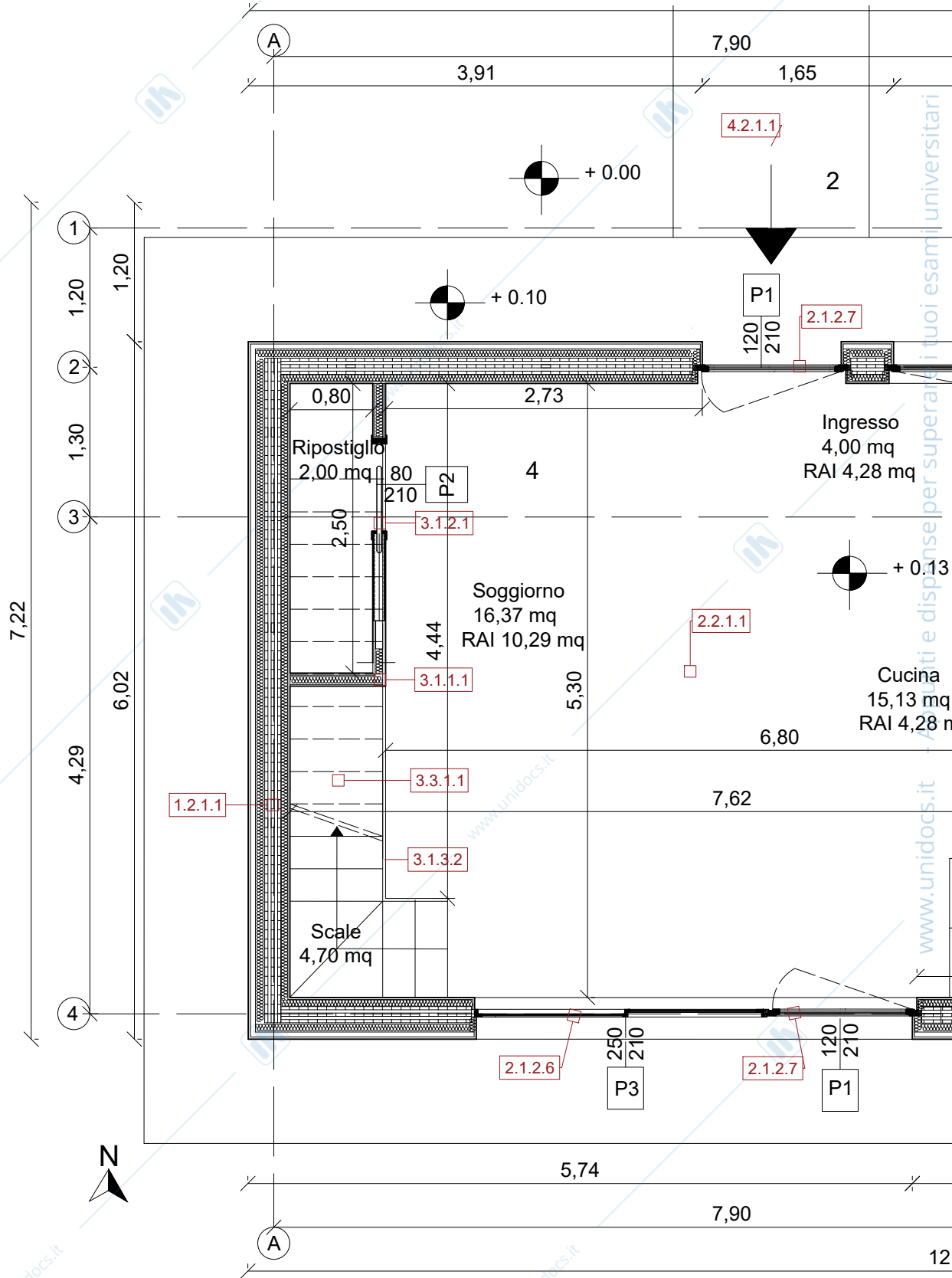
Il seguente è redatto sulla base del Prezzario dei Lavori della Toscana 2022 - luglio (valido fino 31/12/22), per questo ha valenza limitata all'anno 2022, ipotizzando un'economia statica e tralasciando possibili discontinuità nel mercato.

Il sistema di classificazione, utilizzato per codificare ogni elemento tecnico, attraverso un sistema alfanumerico che riassume tutte le informazioni necessarie per riconoscere l'oggetto e le sue caratteristiche, è basato sulla norma UNI 8290 che fornisce la classificazione e l'articolazione delle unità tecnologiche e degli elementi tecnici che compongono il sistema tecnologico. La scomposizione definisce tre livelli e dà luogo a tre insiemi denominati:

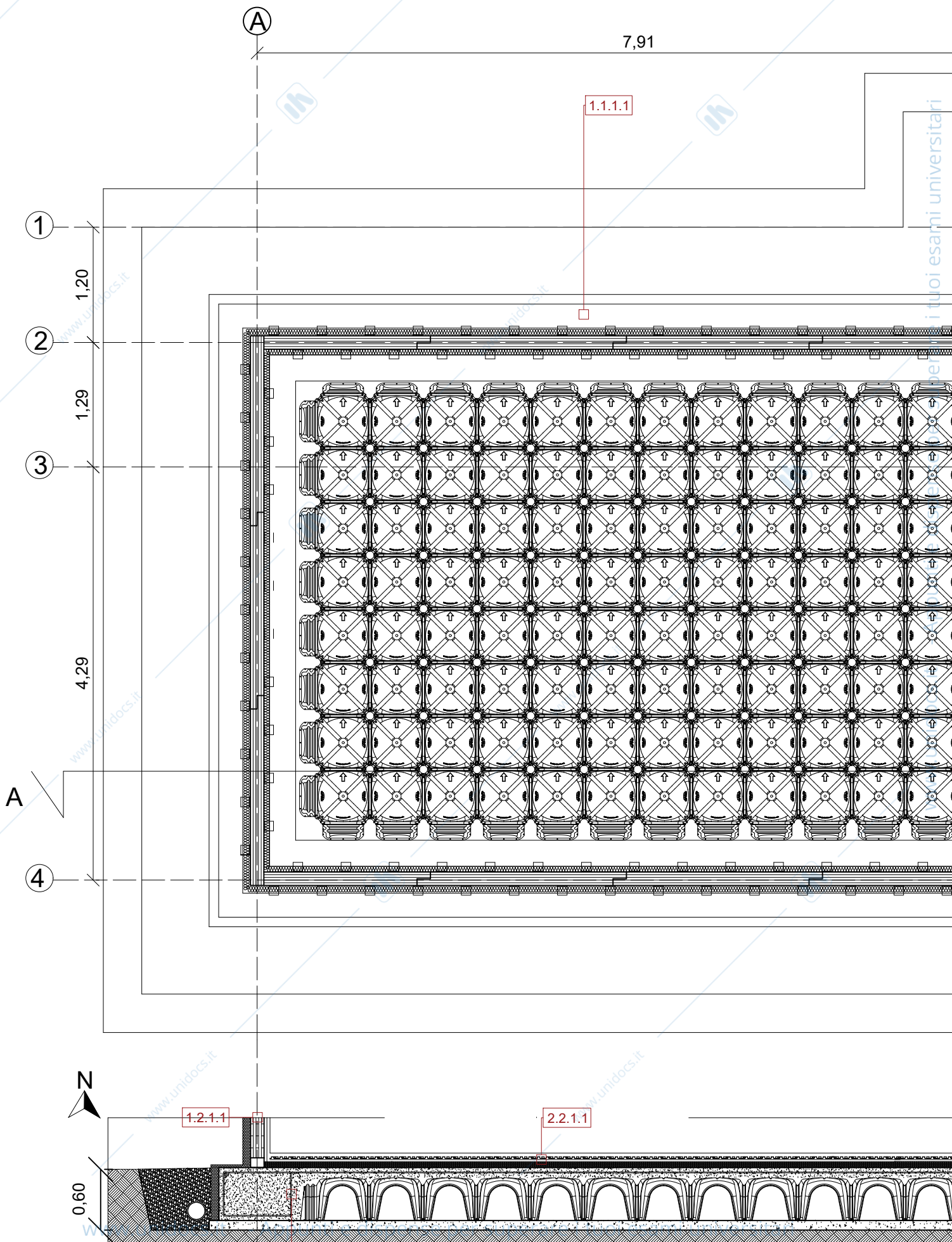
- 1 - Classi di unità tecnologiche: elementi di fabbrica.
- 2 - Unità tecnologiche: raggruppamento di funzioni compatibili tecnologicamente, necessarie per l'ottenimento di prestazioni prestabilite.
- 3 - Classi elementi tecnici: elementi capaci di svolgere, completamente o parzialmente, funzioni proprie di una o più unità tecnologiche.

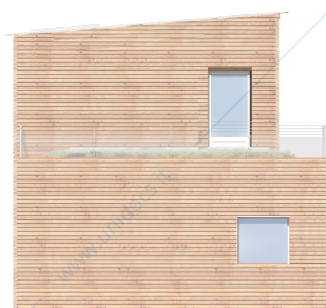
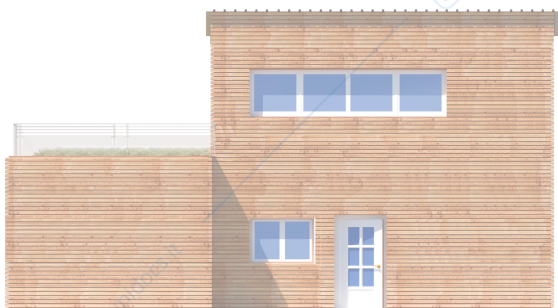
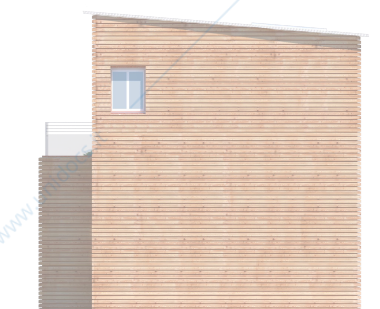
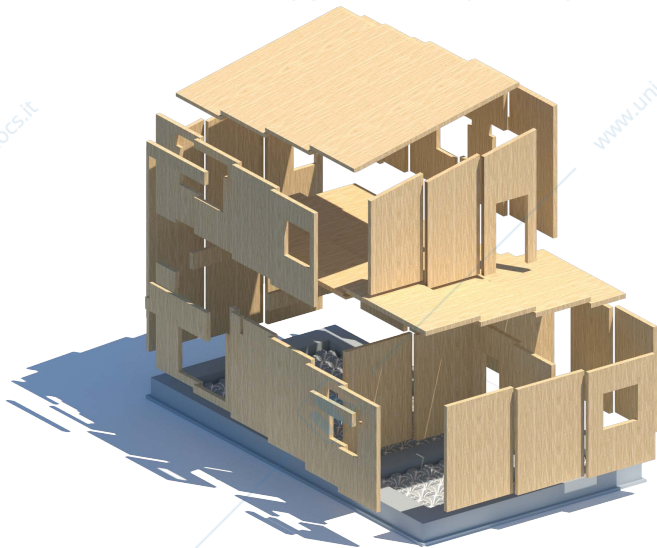
Nel computo vengono escluse tuttavia le classi di unità tecnologiche quali: impianti di fornitura e servizi, impianto di sicurezza, attrezzatura interna e attrezzatura esterna; escludendo dunque tutti gli impianti e l'arredamento.

Per quanto sia stato possibile si sono scelti materiali rispondenti ai Criteri Ambientali Minimi, per favorire l'ottenimento di certificazioni ambientali per l'edilizia sostenibile, dunque i prezzi relativi ai codici alfanumerici che iniziano con la sigla CAM fanno riferimento a prezzi di elementi di una nuova costruzione di edilizia civile e si riferiscono a lavori con normali difficoltà di esecuzione, e rispondenti ai decreti del Ministero della Transizione ecologica (M.I.T.E.) aventi ad oggetto i criteri ambientali minimi (C.A.M.).



Pianta piano terra





2.4.1.1

1.2.1.1

2.1.2.8

2.3.1.1

3.2.1.1

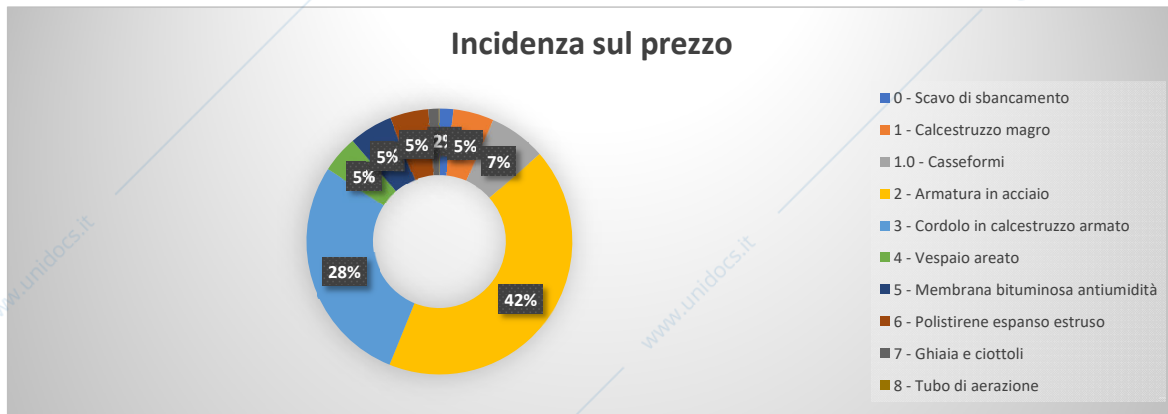
Classi di unità tecnologiche	Unità tecnologiche	Classi di elementi tecnici	Elementi tecnici	Quantità	U.M.	Prezzo descrittore (€)	Peso	Costo
1 Struttura portante	1.1 Struttura di fondazione	1.1.1 Struttura di fondazione diretta	1.1.1.1 Fondazione continua a trave rovescia	90,38	mq	361,51 €	1	32.67
	1.2 Struttura di elevazione	1.2.1 Struttura di elevazione verticale	1.2.1.1 Parete ventilata in pannelli di legno multistrato (X-LAM)	175,20	mq	434,89 €	1	76.19
			1.2.1.2 Parete interna in pannelli di legno multistrato (X-LAM)	19,77	mq	341,09 €	1	6.743
2 Chiusura	2.1 Chiusura verticale	2.1.2 Infissi esterni verticali	2.1.2.1 Finestra a doppia anta a battente 160x110	2	a.c.	1.546,61 €	1	3.093
			2.1.2.2 Finestra a doppia anta a battente 120x110	2	a.c.	1.149,39 €	1	2.298
			2.1.2.3 Finestra ad anta unica a battente 80x110	1	a.c.	684,83 €	1	684,
			2.1.2.4 Finestra a doppia anta scorrevole 220x110	2	a.c.	2.155,60 €	1	4.311
			2.1.2.5 Finestra a doppia anta scorrevole 300x110	1	a.c.	2.949,60 €	1	2.949
			2.1.2.6 Porta finestra scorrevole 250x210	2	a.c.	4.366,58 €	1	8.733
			2.1.2.7 Porta finestra ad anta unica a battente 120x210	2	a.c.	1.815,45 €	1	3.630
			2.1.2.8 Porta finestra ad anta unica 110x210	1	a.c.	1.673,88 €	1	1.673
			2.2 Chiusure orizzontali inferiori	2.2.1 Solaio a terra	2.2.1.1 Solaio a terra con isolamento termico-acustico	66,91	mq	160,44 €
	2.3 Chiusure orizzontali su spazi esterni	2.3.1 Solai su spazi esterni	2.3.1.1 Tetto-giardino in legno multistrato (X-LAM) con griglia drenante	27,19	mq	336,37 €	1	9.145
	2.4 Chiusura superiore	2.4.1 Copertura	2.4.1.1 Tetto in legno multistrato (X-LAM) e lamiera di alluminio	46,68	mq	581,94 €	1	27.16
	3 Partizione interna	3.1 Partizione interna verticale	3.1.1 Pareti interne verticali	3.1.1.1 Parete divisoria in cartongesso	112,2	mq	117,73 €	1
3.1.1.2 Parete divisoria in cartongesso in marmo				20,2	mq	169,70 €	1	3.428
3.1.2 Infissi interni verticali			3.1.2.1 Porta scorrevole in legno 80x210	5	a.c.	1.254,10 €	1	6.270
3.1.3 Elementi di protezione			3.1.3.1 Parapetto esterno in vetro e alluminio	16,38	mq	233,60 €	1	3.826
3.2 Partizione interna orizzontale		3.2.1 Solaio	3.2.1.1 Solaio in pannelli di legno multistrato (X-LAM)	42,26	mq	332,05 €	1	14.03
3.3 Partizione interna inclinata		3.3.1 Scale interne	3.3.1.1 Scale interne in legno	17	a.c.	106,04 €	1	1.802
4 Partizione esterna	4.1 Partizione esterna orizzontale	4.1.1 Passerella	4.1.1.1 Passerella perimetrale in CLS	66,81	mq	199,67 €	1	13.34
	4.2 Partizione esterna inclinata	4.2.1 Rampa esterna	4.2.1.1 Rampa esterna in CLS	1	a.c.	215,52 €	1	215,

1	STRUTTURA PORTANTE
1.1	STRUTTURA DI FONDAZIONE
1.1.1	STRUTTURA DI FONDAZIONE DIRETTA
DESCRITTORE: 1.1.1.1	FONDAZIONE CONTINUA A TRAVI ROVESCE
MQ di superficie coperta complessivi: 90,38	

PREZZARIO DI RIFERIMENTO	UNITA' DI MISURA	PREZZO PARAMETRICO
Prezzario dei Lavori della Toscana 2022 - luglio (valido fino 31/12/22)	MQ	€ 361,51

Rif, Prezzario:	Descrizione dell'opera:	u.m.	Prezzo u.m. (€)	Quantità per u.m.	Prezzo (€)
0	A04.001.001 Scavo di sbancamento eseguito con mezzi meccanici, in terreni sciolti, compreso accatastamento nell'ambito del cantiere. Sono compresi gli oneri per la rimozione di trovanti rocciosi e/o relitti di murature fino a m3 0,50; lo spianamento del fondo di scavo; la regolarizzazione delle pareti e dei cigli; il deflusso o l'aggetto dell'eventuale acqua presente fino ad un battente massimo di cm 20, l'estirpazione di ceppaie, gli oneri per le opere provvisorie quali le sbadacchiature per scavi ad una profondità inferiore a 1,50 m, il tutto per dare il titolo compiuto e finito a regola d'arte. Sono compresi l'accatastamento nell'ambito del cantiere e/o il carico, trasporto e scarico dei rifiuti agli impianti autorizzati ai fini del loro recupero o del loro smaltimento, esclusi i costi di accesso per il loro conferimento e gli eventuali tributi.	mc	€ 5,29	1,16	€ 6,14
1	01.B04.003.001 Getto in opera di calcestruzzo per opere non strutturali classe di resistenza caratteristica C12/15 - consistenza S3.	mc	€ 146,02	0,12	€ 17,89
	B02.002.001 Casseforme di legno per opere di fondazione, plinti, travi rovesce. Casseforme per getti di conglomerati cementizi fino ad una altezza massima di m 4,00 misurata dal piano di appoggio all'intradosso del cassero (per altezze superiori l'impalcatura di sostegno viene computata separatamente per le sue dimensioni effettive), compresi i sostegni, i puntelli, i cunei per il disarmo, la pulitura del materiale per il reimpiego, gli sfridi, il taglio a misura, il calo ed il sollevamento, il tutto per dare il titolo compiuto e finito a regola d'arte.	m ²	€ 27,96	0,90	€ 25,09
2	B04.006.007 Fornitura e posa in opera di acciaio per cemento armato secondo le norme UNI in vigore. Barre presagomate ad aderenza migliorata (solo nell'ambito di progettazione preliminare). Acciaio per cemento armato ordinario e per carpenteria metallica tipo conforme alle Norme Tecniche per le Costruzioni, D.M. 17/01/2018, compreso tagli, sagomature, legature con filo di ferro, sfridi e saldature, cali e sollevamenti, il tutto per dare il titolo compiuto e finito a regola d'arte.	kg	€ 2,90	53,00	€ 153,71
3	B04.006.007 Getto in opera di calcestruzzo ordinario, classe di esposizione ambientale XC3, esposto a corrosione da carbonatazione, per ambiente con umidità moderata; classe di resistenza caratteristica C32/40 - consistenza S5. Fornitura di conglomerato cementizio preconfezionato a prestazione garantita in accordo alla UNI EN 206-1 e UNI 11104 conforme alle Norme Tecniche per le Costruzioni di cui al D.M. 17/01/2018, compreso il getto e la vibratura, il tutto per dare il titolo compiuto e finito a regola d'arte.	mc	€ 191,31	0,53	€ 101,39
4	A06.015.003 Vespai aereato con cupolini altezza cm 45 più soletta sp. cm 10. Vespai aereato con elementi cassero in polipropilene riciclato, modulari, a cupola semisferica, appoggiati su sottofondo atti a contenere getto di riempimento in cls C20/25 e soletta armata con rete 20x20 in acciaio B450C Ø 6, finitura a staggia, per sovraccarichi accidentali fino a 5 kN/m ² oltre al peso proprio e carichi permanenti.	mc	€ 53,66	0,31	€ 16,39
5	D05.001.002 Fornitura e posa in opera di membrana impermeabilizzante elastoplastomerica ad alta concentrazione di bitume e polimeri, armata con t.n.t. a filo continuo poliestere, posta a fiamma; flessibilità a freddo -15°C, spessore mm 4, in strato semplice.	m ²	€ 14,84	1,30	€ 19,23
6	CAM.D01.025.113. Isolamento termico CAM con pannelli in polistirene espanso estruso a cellule chiuse (XPS), conforme alla norma UNI EN 13164:2015, rispondente ai CAM, paragrafo 2.4.2.9 di cui al decreto M.A.T.M. 11-10-2017 (Criteri ambientali minimi per l'affidamento di servizi di progettazione e lavori per la nuova costruzione, ristrutturazione e manutenzione di edifici pubblici), esente da CFC, HCF e HCFC, in classe E di reazione al fuoco secondo UNI EN 13501-1:2009, con bordo liscio, densità 28/33 kg/m ³ , Resistenza a compressione con schiacciamento ≥ 300 kPa. Spessore mm. 80, impermeabilizzazione con membrana in polietilene, per zoccolatura entro terra.	m ²	€ 67,17	0,25	€ 16,82

7	A05.001.002	Riempimento di scavi o buche, eseguito con mezzi meccanici con materiale arido di cava compreso nel prezzo; eseguiti con materiali privi di sostanze organiche, compresi spianamenti, costipazione a strati di spessore non superiore a cm 30, formazione di pendenze e profilature di scarpate, bagnatura e ricarichi, il tutto per dare il titolo compiuto e finito a regola d'arte.	mc	€ 41,08	0,11	€ 4,53
8	PRCAM.P15.1 60.003	Riempimento di scavi o buche, eseguito con mezzi meccanici con materiale arido di cava compreso nel prezzo; eseguiti con materiali privi di sostanze organiche, compresi spianamenti, costipazione a strati di spessore non superiore a cm 30, formazione di pendenze e profilature di scarpate, bagnatura e ricarichi, il tutto per dare il titolo compiuto e finito a regola d'arte. Diam. 110 mm, spess. 6.6 mm, con una fessura.	m	€ 25,13	0,01	€ 0,31



SUPERFICIE COPERTA DALLE FONDAZIC	90,38	mq		
ALTEZZA FONDAZIONI	0,60	m		
VOLUME FONDAZIONI	54,23	mc		

SCAVO				
AREA	110,8	mq		
ALTEZZA	0,60	m		
MC AGGIUNTIVI PER PENDENZA TERRENO	38,56	mc		
VOLUME	105,01	mc	INCIDENZA SCA.	1,162
VESPAIO				
A1	34,22	mq		
A2	5,25	mq		
A3	10,71	mq		
ATOT	50,18	mq		
ALTEZZA VESP. AERATO	0,55	m		
VOLUME AERATO	27,60	mc	INCIDENZA V.	0,305
CONGLOMERATO CEMENTIZIO				
LUNGHEZZA POLILINEA	46,55	m		
H1	0,55	m		
B1	0,8	m		
VOLUME Trave rovescia	47,9	mc	INCIDENZA C.C.	0,53
CASSEFORMI				
H1	0,55	m		
PERIMETRO TOT.	147,5	m		
AREA CASSEFORMI	81,1	mq	INCIDENZA C.	0,897
ACCIAIO				
LUNGHEZZA POLILINEA	46,55	m		
H1	0,55	m		
B1	0,8	m		
VOLUME TRAVE ROVESCIA	47,9	mc		
INCIDENZA DELL'ACCIAIO NEL	100	kg/mc		
ACCIAIO NECESSARIO	4790	kg	INCIDENZA A.	53
MAGRONE				
AREA	110,8	mq		
ALTEZZA	0,1	m		
VOLUME	11,08	mc	INCIDENZA M.	0,123
GHIAIA				
VOLUME SCAVO	66,45	mc		
VOLUME FONDAZIONI	54,23	mc		
VOLUME GHIAIA	12,22	mc	INCIDENZA G.	0,11
MEMBRANA IMPERMEABILIZZANTE				
SUPERFICIE COPERTA DALLE FONDAZIC	90,38	mq		
H TRAVI ROVESCE	0,55	m		
H MAGRONE	0,1	m		
H TOT	0,65	m		
PERIMETRO EST FONDAZIONI	41,16	m		

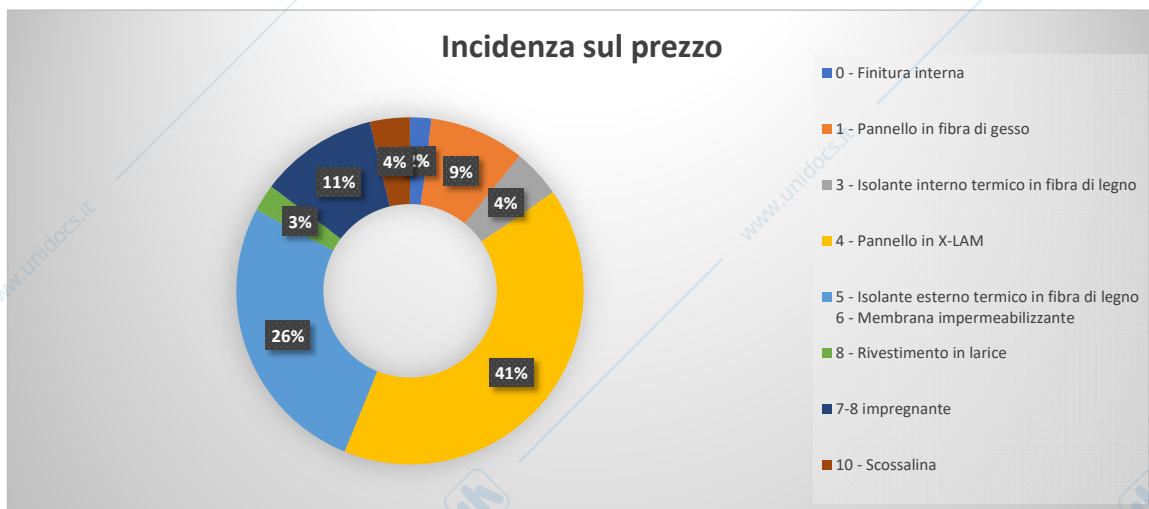
SUPERFICIE PERIMETRALE	26,75	mq		
SUPERFICIE IMPERMEABILIZZATA	117,1	mq	INCIDENZA M.I.	1,296
ISOLAMENTO XPS				
H TRAVI ROVESCE	0,55	m		
PERIMETRO EST FONDAZIONI	41,16	m		
SUPERFICIE PERIMETRALE	22,64	mq	INCIDENZA ISO.	0,25
TUBO DI AERAZIONE				
QUANTITA'	3			
LUNGHEZZA	1,10	m	INCIDENZA TUB.	0,01

1	STRUTTURA PORTANTE
1.2	STRUTTURA DI ELEVAZIONE
1.2.1	STRUTTURA DI ELEVAZIONE VERTICALE
DESCRITTORE: 1.2.1.1	PARETE VERTICALE IN PANNELLI DI LEGNO MULTISTRATO (X-LAM)
MQ di superficie complessivi: 175,20	
0 - Finitura interna 1 - Pannello in fibra di gesso 2 - Membrana al vapore 3 - Isolante interno termico in fibra di legno 4 - Pannello in X-LAM 5 - Isolante esterno termico in fibra di legno 6 - Membrana impermeabilizzante 7 - Camera ventilata 8 - Rivestimento in lارice 9 - Trave radice 10 - Scossalina	

PREZZARIO DI RIFERIMENTO	UNITA' DI MISURA	PREZZO PARAMETRICO
Prezzario dei Lavori della Toscana 2022 - luglio (valido fino 31/12/22)	MQ	€ 434,89

Rif, Prezzario:	Descrizione dell'opera:	u.m.	Prezzo u.m. (€)	Quantità per u.m.	Prezzo (€)
0 CAM.F04.004.003	Verniciatura per interni rispondente ai CAM, paragrafo 2.4.2.11 di cui al decreto M.A.T.T.M. 11-10-2017 Criteri ambientali minimi per l'affidamento di servizi di progettazione e lavori per la nuova costruzione, ristrutturazione e manutenzione di edifici pubblici, su intonaco nuovo o preparato; con idropittura a tempera murale fine	mq	€ 3,92	0,91	€ 3,56
0 PRCAM.P26.090.015 modificato	Fondo per intonaco, riempitivo con resine acriliche , per interni, bianco. Il consumo per una mano di fondo ca. 0,4 kg/m². Compresa messa in opera con operaio edile qualificato RU.M10.001.003 € 2,41380	kg	€ 12,32	0,40	€ 4,93
1 CAM.C02.002.001 modificato	Placcatura di parete eseguita con lastra di cartongesso dello spessore di 12,5 mm, rispondenti ai CAM, paragrafo 2.4.2.8 di cui al decreto MATM 11-10-2017 Criteri ambientali minimi per l'affidamento di servizi di progettazione e lavori per la nuova costruzione, ristrutturazione e manutenzione di edifici pubblici e fissata mediante viti autopercoranti a una struttura costituita da montanti in abete 6x6 cm ad interasse di 600 mm fissate alle strutture, compresa la formazione degli spigoli vivi, retinati o sporgenti, la rete per la stuccatura dei giunti e la sigillatura. L'attacco con il soffitto con nastro vinilico adesivo e la formazione di eventuali vani porta e vani finestra.	mq	41,65 €	0,91	37,82 €
2 PR.P19.060.010 modificato	Schermo barriera vapore (Sd ≥ 100 m) sintetico o bituminoso a norma UNI EN 13859-1:2014 - UNI EN 13859-2:2014 e 11470:2015 A base di polietilene a bassa densità (LDPE), classe A >= 200 g/m2 Compresa la messa in opera con operaio edile qualificato RU.M10.001.002 € 0,66447	mq	5,18 €	0,91	4,70 €
3 PRCAM.P18.025.002 modificato	Materiali isolanti di origine vegetale: Pannelli in fibre di legno pressate (WF), conforme alla norma UNI EN 13171:2015, rispondente ai CAM, paragrafo 2.4.2.9 di cui al decreto M.A.T.T.M. 11-10-2017 (Criteri ambientali minimi per l'affidamento di servizi di progettazione e lavori per la nuova costruzione, ristrutturazione e manutenzione di edifici pubblici). Densità 160 kg/m3 spessore mm. 60, in classe E di reazione al fuoco secondo UNI EN 13501-1. Compresa la messa in opera con operaio edile qualificato RU.M10.001.002 e operaio edile comune RU.M10.001.004 € 2,09655	mq	23,81 €	0,81	19,28 €
4 CAM.B07.001.006	Pareti strutturali in legno costituite da pannelli compensato di tavole (XLAM), rispondente ai CAM, paragrafo 2.4.2.4 di cui al decreto M.A.T.T.M. 11-10-2017 Criteri ambientali minimi per l'affidamento di servizi di progettazione e lavori per la nuova costruzione, ristrutturazione e manutenzione di edifici pubblici e compreso i tagli, gli sfridi, i fori per le porte e le finestre, i disegni costruttivi di cantiere e le istruzioni per il montaggio a cura di personale specializzato, gli oneri per anelli di sollevamento, viti, angolari e staffe per il montaggio della struttura, tappi in legno per il mascheramento dei punti di fissaggio che devono essere perfettamente allineati, qualificate secondo quanto richiesto dal paragrafo 11.1 del D.M. 17/01/2018 e rispondenti ai requisiti CAM, spessore 140mm 5 strati	mq	173,58 €	1	173,58 €
5 6 12CAM.B07.005.005 modificato	Pareti a telaio di legno massello, lamellare o giuntato di abete, rispondenti ai CAM, costituite da montanti disposti ad interasse tra 55 e 65 cm, giuntati con apposita ferramenta metallica, con apposite giunzioni metalliche speciali (chiodi, viti, cambre). Sono compresi nel prezzo i tagli, gli sfridi, i fori per porte e finestre, gli oneri per anelli di sollevamento, viti e ferramenta per il montaggio della struttura. Montanti 8x6cm, isolante in fibra di legno densità 160kg/m3 spessore mm. 80 nell'intercapedine, freno vapore	mq	102,62 €	1,10	113,08 €

7	PR.P08.020.040 modificato	Legname per edilizia - Abete, certificato CE secondo la UNI EN 14081-1:2016 proveniente da boschi/foreste gestiti in maniera sostenibile/responsabile, (rispondente ai CAM, paragrafo 2.4.2.4 di cui al decreto M.A.T.T.M. 11-10-2017 Criteri ambientali minimi per l'affidamento di servizi di progettazione e lavori per la nuova costruzione, ristrutturazione e manutenzione di edifici pubblici).per il legno strutturale con sezione rettangolare e secondo la UNI EN 15497:2014 per il legno strutturale KVH. Correnti sez. da 4x4 lunghezza 6 m. Compreso il fissaggio e montaggio PR.P08.020.100 € 7,0863 Compresa la messa in opera con operaio edile specializzato RU.M10.001.002 , operaio edile qualificato RU.M10.001.003, operaio edile comune RU.M10.001.004, Totale RU € 31.20300, più attrezzature per il montaggio, Totale AT €6,96386	mc	504,61 €	0,0032	1,61 €
8	PRCAM.P08.020.003 modificato	Legname per edilizia - Abete, certificato CE secondo la UNI EN 14081-1:2016 proveniente da boschi/foreste gestiti in maniera sostenibile/responsabile, (rispondente ai CAM, paragrafo 2.4.2.4 di cui al decreto M.A.T.T.M. 11-10-2017 Criteri ambientali minimi per l'affidamento di servizi di progettazione e lavori per la nuova costruzione, ristrutturazione e manutenzione di edifici pubblici).per il legno strutturale con sezione rettangolare e secondo la UNI EN 15497:2014 per il legno strutturale KVH. Soffimisure parallele primate (tutte largh. uguali) (spess.cm 2,5 lungh.m 4 largh. 8-15 cm). Compreso il fissaggio e montaggio PR.P08.020.100 € 14,17260 Compresa la messa in opera con operaio edile specializzato RU.M10.001.002 , operaio edile qualificato RU.M10.001.003, operaio edile comune RU.M10.001.004, Totale RU € 31.20300, più attrezzature per il montaggio, Totale AT €6,96386	mc	€ 486,18	0,0224	10,89 €
7 8	PR.P26.122.010 modificato	Impregnante per legno, protettivo risanante del legno con azione insetticida. Compreso di applicazione con operaio specializzato RU.M10.001.002 € 2,60010	l	€ 23,51	1,997679	46,97 €
9	PR.P08.020.045 modificato	Legname per edilizia - Abete, certificato CE secondo la UNI EN 14081-1:2016 per il legno strutturale con sezione rettangolare e secondo la UNI EN 15497:2014 per il legno strutturale KVH Correnti o montanti giuntati (KVH) sez. da 10x14, lunghezza fino a 12 m. Compreso il fissaggio e montaggio PR.P08.020.100 € 14,17260 Compresa la messa in opera con operaio edile specializzato RU.M10.001.002 , operaio edile qualificato RU.M10.001.003, operaio edile comune RU.M10.001.004, Totale RU € 31.20300, più attrezzature per il montaggio, Totale AT €6,96386	mc	€ 901,58	0,002967	2,67 €
10	01.F05.006.002	Fornitura e posa in opera di lattinerie normali accessorie alla copertura quali converse-scossaline con giunte rivettate e sigillate : in rame spess 8/10 mm.	mq	€ 190,66	0,082904	15,81 €



SUPERFICIE XLAM	175,20 mq		
POLILINEA PIANO TERRA	37,13 m		mq
H PIANO TERRA	2,90 m	SUP. PIANO TERRA	107,67
POLILINEA PRIMO PIANO	27,04 m		
MEDIA H 1° PIANO	3,25 m	SUP. PRIMO PIANO	87,88
POLILINEA TERRAZZA	20,75 m		
H TERRAZZA	0,50 m	SUP. TERRAZZA	10,38
AREA INFISSI	30,72 mq		

PLACCATURA IN CARTONGESSO INT.			
POLILINEA PIANO TERRA INT.	36,04 m		
POLILINEA PRIMO PIANO INT.	26,24 m		
AREA INTERNA	159,08 mq	INCIDENZA	0,91
ISOLANTE INT.			
AREA INTERNA	159,08 mq		
AREA LISTELLI IN LEGNO	17,25 mq		
AREA ISOLANTE	141,82 mq	INCIDENZA	0,81
PARETE EST.			
AREA EST. TOT	193,06 mq	INCIDENZA	1,10
TRAVE RADICE			
POLILINEA XLAM	37,13 mq		
AREA BASE TRAVE 10X14	0,014 mq		
VOLUME TRAVE RADICE	0,5198 mc	INCIDENZA	0,003
IMPREGNANTE			
SUPERFICIE EST X2	386,12 mq		
VOLUME LISTELLI 4X4	0,56 mc		
AREA DA TRATTARE V/0,0016	350 mq	INCIDENZA	1,9977
SCOSSALINA			
POLILINEA TERRAZZA	20,75 m		
L	0,7 m		
A TOT	14,525 mq	INCIDENZA	0,0829

Calcolo prezzo listelli in legno per mq di placcatura interna

	polilinea piano m	/0,66 m interasse	*0,0036 mq area di base dei listelli	H media piano m	volume listelli mc
PIANO TERRA INT.	36,04	54,61	0,20	2,90	0,57
PRIMO PIANO INT.	26,24	39,76	0,14	3,25	0,47

VOLUME	1,04	mc
AREA INTERNA	159,08	mq

INCIDENZA	0,0065
-----------	--------

Rif. Prezzario:	Descrizione dell'opera:	Prezzo MC (€)	Prezzo mq (€)
PRCAM.P08.020.040	Legname per edilizia - Abete, certificato CE secondo la UNI EN 14081-1:2016 proveniente da boschi/foreste gestiti in maniera sostenibile/responsabile, (rispondente ai CAM, paragrafo 2.4.2.4 di cui al decreto M.A.T.T.M. 11-10-2017 Criteri ambientali minimi per l'affidamento di servizi di progettazione e lavori per la nuova costruzione, ristrutturazione e manutenzione di edifici pubblici), per il legno strutturale con sezione rettangolare e secondo la UNI EN 15497:2014 per il legno strutturale KVH. correnti sez. da 6x6 a 8x8 lunghezza da 4 a 5 m	€ 433,84	2,82 €

Calcolo prezzo mq placcatura per parete interna in cartongesso e abete

Rif. Prezzario:	Descrizione dell'opera:	u.m.	Prezzo (€)
CAM.C02.002.01	Placcatura di parete eseguita con lastra di cartongesso dello spessore di 12,5 mm, rispondenti ai CAM, paragrafo 2.4.2.8 di cui al decreto MATTM 11-10-2017 Criteri ambientali minimi per l'affidamento di servizi di progettazione e lavori per la nuova costruzione, ristrutturazione e manutenzione di edifici pubblici e fissata mediante viti autoproforanti a una struttura costituita da profilati in lamiera di acciaio zincato da 0,6 mm, con montanti ad interasse di 600 mm e guide a pavimento e soffitto fissate alle strutture, compresa la formazione degli spigoli vivi, retinati o sporgenti, la rete per la stuccatura dei giunti e la sigillatura. L'attacco con il soffitto con nastro vinilico adesivo e la formazione di eventuali vani porta e vani finestra, con i contorni dotati di profilati metallici per il fissaggio dei serramenti	mq	43,21 €

sottraendo	Profilati in acciaio: PR.P23.010.001 €3,2085 PR.P23.010.002 €0,90495 PR.P23.011.010 €0,2808	mq	4,39 €
------------	--	----	--------

PRCAM.P08.020.040 addendo	Legname per edilizia - Abete, certificato CE secondo la UNI EN 14081-1:2016 proveniente da boschi/foreste gestiti in maniera sostenibile/responsabile, (rispondente ai CAM, paragrafo 2.4.2.4 di cui al decreto M.A.T.T.M. 11-10-2017 Criteri ambientali minimi per l'affidamento di servizi di progettazione e lavori per la nuova costruzione, ristrutturazione e manutenzione di edifici pubblici), per il legno strutturale con sezione rettangolare e secondo la UNI EN 15497:2014 per il legno strutturale KVH. correnti sez. da 6x6 a 8x8 lunghezza da 4 a 5 m	mq	2,82 €
-------------------------------------	---	----	--------

CAM.C02.002.001 modificato	Placcatura di parete eseguita con lastra di cartongesso dello spessore di 12,5 mm, rispondenti ai CAM, paragrafo 2.4.2.8 di cui al decreto MATTM 11-10-2017 Criteri ambientali minimi per l'affidamento di servizi di progettazione e lavori per la nuova costruzione, ristrutturazione e manutenzione di edifici pubblici e fissata mediante viti autoproforanti a una struttura costituita da montanti in abete 6x6 cm ad interasse di 600 mm fissate alle strutture, compresa la formazione degli spigoli vivi, retinati o sporgenti, la rete per la stuccatura dei giunti e la sigillatura. L'attacco con il soffitto con nastro vinilico adesivo e la formazione di eventuali vani porta e vani finestra.	mq	41,65 €
--------------------------------------	--	----	---------

Calcolo incidenza listelli in legno 4X4

	polilinea piano m	/0,64 m interasse	*0,0016 mq area di	H media piano m	volume listelli mc
PIANO TERRA INT.	38,25	59,77	0,10	3,70	0,35
PRIMO PIANO INT.	28,17	44,02	0,07	2,92	0,21

VOLUME	0,56	mc
AREA XLAM	175,2	mq

INCIDENZA	0,0032
-----------	--------

Calcolo incidenza listelli in legno 2x7

	polilinea piano m	/0,08 m interasse	*0,0014 mq area di	H media piano m	volume listelli mc
PIANO TERRA INT.	38,25	478,13	0,67	3,70	2,48
PRIMO PIANO INT.	28,17	352,13	0,49	2,92	1,44

VOLUME	3,92	mc
AREA XLAM	175,2	mq

INCIDENZA	0,0224
-----------	--------

Calcolo incidenza listelli in legno 6X8 su mq parete esterna

	pollinea piano m	/0,66 m interasse	*0,0048 mq area	H media piano m	volume listelli mc
PIANO TERRA INT.	38,25 €	57,95 €	0,28 €	3,70 €	1,03 €
PRIMO PIANO	28,17 €	42,68 €	0,20 €	2,92 €	0,60 €

VOLUME	1,63 €	mc
AREA EST. TOT	193,06 €	mq

INCIDENZA	0,01 €
-----------	--------

Calcolo incidenza isolante esterno su mq parete esterna

POLLINEA PIANO TERRA EST.	38,25 €	m	
POLLINEA PIANO PRIMO EST.	28,17 €	m	
H TERRA + TERRAZZA	3,70 €	m	
H MEDIA PRIMO PIANO (-TERRAZZA)	2,92 €	m	
AREA PIANO TERRA EST. (+TERRAZZA)	141,53 €	mq	
AREA PRIMO PIANO EST. (- TERRAZZA)	82,26 €	mq	
AREA EST. TOT	193,06 €	mq	
AREA LISTELLI IN LEGNO	20,38 €	mq	
AREA ISOLANTE EST.	172,69 €	mq	INCIDENZA 0,89 €

Calcolo prezzo al mq di parete con isolante in fibra di legno e freno vapore

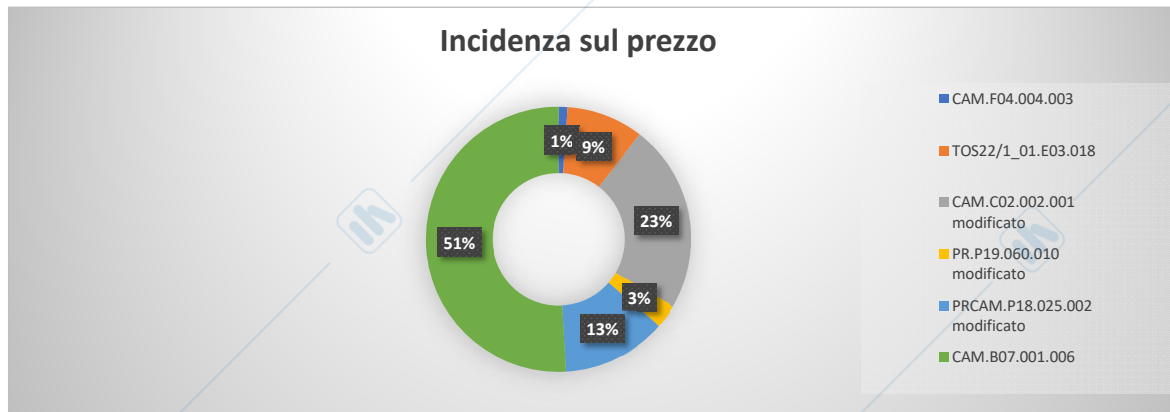
Rif. Prezzario:	Descrizione dell'opera:	u.m.	Prezzo u.m. (€)	Quantità per	Prezzo (€)
12CAM.B07.005.005	Pareti a telaio in montanti e correnti di legno massello, lamellare o giuntato di abete, (tecnologia PLATFORM-FRAME), rispondenti ai CAM, paragrafo 2.4.2.4 di cui al decreto M.A.T.T.M. 11-10-2017 Criteri ambientali minimi per l'affidamento di servizi di progettazione e lavori per la nuova costruzione, ristrutturazione e manutenzione di edifici pubblici e costituite da montanti e traversi disposti ad interasse tra 55 e 65 cm, giuntati con apposita ferramenta metallica, strutturalmente controventate nel loro piano da pannelli OSB/3 resi solidali al telaio con apposite giunzioni metalliche speciali (chiodi, viti, cambre). Il prodotto deve essere accompagnato dai disegni costruttivi di cantiere e dalle istruzioni di montaggio. Sono compresi nel prezzo i tagli, gli sfridi, i fori per porte e finestre, gli oneri per anelli di sollevamento, viti e ferramenta per il montaggio della struttura. Montanti e correnti 8x12cm, 2 pannelli OSB/3 sp.15mm, isolante in fibra di legno densità 160kg/m3 nell'intercapedine, freno vapore.	mq			154,79 €
soffraendo	PR.P08.020.100 € 16,89120 PRCAM.P08.020.042 PRCAM.P08.020.042 PRCAM.P08.113.003 PRCAM.P18.025.002 € 64,93942	mq			81,83 €
PRCAM.P08.020.040 addendo	Legname per edilizia - Abete, certificato CE secondo la UNI EN 14081-1:2016 proveniente da boschi/foreste gestiti in maniera sostenibile/responsabile, (rispondente ai CAM, paragrafo 2.4.2.4 di cui al decreto M.A.T.T.M. 11-10-2017 Criteri ambientali minimi per l'affidamento di servizi di progettazione e lavori per la nuova costruzione, ristrutturazione e manutenzione di edifici pubblici), per il legno strutturale con sezione rettangolare e secondo la UNI EN 15497:2014 per il legno strutturale KVH.	mc	433,84 €	0,01	3,66 €
PRCAM.P18.025.003 addendo	Materiali isolanti di origine vegetale: Pannelli in fibre di legno pressate (WF), conforme alla norma UNI EN 13171:2015, rispondente ai CAM, paragrafo 2.4.2.9 di cui al decreto M.A.T.T.M. 11-10-2017 (Criteri ambientali minimi per l'affidamento di servizi di progettazione e lavori per la nuova costruzione, ristrutturazione e manutenzione di edifici pubblici). Densità 160 kg/m3 spessore mm. 80, in classe E di reazione al fuoco secondo la UNI EN 13501-1.	mq	29,07 €	0,89	26,00 €
12CAM.B07.005.005 modificato	Pareti a telaio di legno massello, lamellare o giuntato di abete, rispondenti ai CAM, costituite da montanti disposti ad interasse tra 55 e 65 cm, giuntati con apposita ferramenta metallica, con apposite giunzioni metalliche speciali (chiodi, viti, cambre). Sono compresi nel prezzo i tagli, gli sfridi, i fori per porte e finestre, gli oneri per anelli di sollevamento, viti e ferramenta per il montaggio della struttura. Montanti 8x6cm, isolante in fibra di legno densità 160kg/m3 spessore mm. 80 nell'intercapedine, freno vapore.	mq			102,62 €

1	STRUTTURA PORTANTE
1.2	STRUTTURA DI ELEVAZIONE
1.2.1	STRUTTURA DI ELEVAZIONE VERTICALE
DESCRITTORE: 1.2.1.2 PARETE INTERNA IN PANNELLI DI LEGNO MULTISTRATO (X-LAM)	
MQ di superficie complessivi: 19.77	
0 - Finitura interna, marmo 1 - Pannello in fibra di gesso 2 - Membrana al vapore 3 - Isolamento in fibra di legno 4 - Pannello X-LAM	

PREZZARIO DI RIFERIMENTO	UNITA' DI MISURA	PREZZO PARAMETRICO
Prezzario dei Lavori della Toscana 2022 - luglio (valido fino 31/12/22)	MQ	€ 341,09

Rif, Prezzario:	Descrizione dell'opera:	u.m.	Prezzo u.m. (€)	Quantità per u.m.	Prezzo (€)
-----------------	-------------------------	------	-----------------	-------------------	------------

0	CAM.F04.004.003	Verniciatura per interni rispondente ai CAM, paragrafo 2.4.2.11 di cui al decreto M.A.T.T.M. 11-10-2017 Criteri ambientali minimi per l'affidamento di servizi di progettazione e lavori per la nuova costruzione, ristrutturazione e manutenzione di edifici pubblici, su intonaco nuovo o preparato; con idropittura a tempera murale fine	mq	3,92 €	0,95	3,73 €
0	TOS22/1_01.E03.018	Posa in opera di rivestimento in lastre di marmo, travertino o granito posate a colla su superficie intonacata, compreso eventuali fori e zanche di ancoraggio, stirlatura e sigillatura dei giunti e pulizia finale. Le piastrelle ceramiche, interne ed esterne, devono essere posate secondo la UNI 11493:2013, lastre di dimensioni fino a 40x20 cm	mq	33,54 €	0,95	31,95 €
1	CAM.C02.002.001 modificato	Placcatura di parete eseguita con lastra di cartongesso dello spessore di 12,5 mm, rispondenti ai CAM, paragrafo 2.4.2.8 di cui al decreto MATM 11-10-2017 Criteri ambientali minimi per l'affidamento di servizi di progettazione e lavori per la nuova costruzione, ristrutturazione e manutenzione di edifici pubblici e fissata mediante viti autopercoranti a una struttura costituita da montanti in abete 6x6 cm ad interasse di 600 mm fissate alle strutture, compresa la formazione degli spigoli vivi, retinati o sporgenti, la rete per la stuccatura dei giunti e la sigillatura. L'attacco con il soffitto con nastro vinilico adesivo e la formazione di eventuali vani porta e vani finestra	mq	41,20 €	1,90	78,49 €
2	PR.P19.060.010 modificato	Schema barriera vapore (Sd ≥ 100 m) sintefico o bituminoso a norma UNI EN 13859-1:2014 - UNI EN 13859-2:2014 e 11470:2015 A base di polietilene a bassa densità (LDPE), classe A >= 200 g/m2. Compresa la messa in opera con operaio edile qualificato RU.M10.001.002 e operaio edile comune RU.M10.001.004 € 2.09655	mq	5,18 €	1,90	9,87 €
3	PRCAM.P18.025.002 modificato	Materiali isolanti di origine vegetale: Pannelli in fibre di legno pressate (WF), conforme alla norma UNI EN 13171:2015, rispondente ai CAM, paragrafo 2.4.2.9 di cui al decreto M.A.T.T.M. 11-10-2017 (Criteri ambientali minimi per l'affidamento di servizi di progettazione e lavori per la nuova costruzione, ristrutturazione e manutenzione di edifici pubblici). Densità 160 kg/m3 spessore mm. 60, in classe E di reazione al fuoco secondo UNI EN 13501-1. Compresa la messa in opera con operaio edile qualificato RU.M10.001.002 e operaio edile comune RU.M10.001.004 € 2.09655	mq	23,81 €	1,83	43,48 €
4	CAM.B07.001.006	Pareti strutturali in legno costituite da pannelli compensato di tavole (XLAM), rispondente ai CAM, paragrafo 2.4.2.4 di cui al decreto M.A.T.T.M. 11-10-2017 Criteri ambientali minimi per l'affidamento di servizi di progettazione e lavori per la nuova costruzione, ristrutturazione e manutenzione di edifici pubblici e compreso i tagli, gli sfidi, i fori per le porte e le finestre, i disegni costruttivi di cantiere e le istruzioni per il montaggio a cura di personale specializzato, gli oneri per anelli di sollevamento, viti, angolari e staffe per il montaggio della struttura, tappi in legno per il mascheramento dei punti di fissaggio che devono essere perfettamente allineati, qualificate secondo quanto richiesto dal paragrafo 11.1 del D.M. 17/01/2018 e rispondenti ai requisiti CAM, spessore 140mm 5 strati	mq	173,58 €	1	173,58 €



SUPERFICIE XLAM	19,77	mq		
SPESSORE	0,38	m		
VOLUME	7,51	mc		
FINITURA				
AREA INTERNA	18,83	mq	INCIDENZA	
PANNELLI IN FIBRA DI GESSO				
AREA INTERNA	37,66	mq	INCIDENZA	
ISOLANTE IN FIBRA DI LEGNO				
AREA INTERNA	39,54	mq		
AREA LISTELLI	3,4444	mq		
AREA ISOLANTE	36,096	mq	INCIDENZA	

Calcolo prezzo listelli in legno per mq di placcatura interna

	polilinea m	/0,66 m interasse	*0,0036 mq area di base dei listelli	H	volume listelli mc
PIANO TERRA INT.	6,4	9,70	0,03	2,96	0,10

AREA INTERNA	18,83	mq	INCIDENZA	0,0055
--------------	-------	----	-----------	--------

Rif, Prezzario:	Descrizione dell'opera:	Prezzo MC (€)	Prezzo mq (€)
PRCAM.P08. 020.040	Legname per edilizia - Abete, certificato CE secondo la UNI EN 14081-1:2016 proveniente da boschi/foreste gestiti in maniera sostenibile/responsabile, (rispondente ai CAM, paragrafo 2.4.2.4 di cui al decreto M.A.T.T.M. 11-10-2017 Criteri ambientali minimi per l'affidamento di servizi di progettazione e lavori per la nuova costruzione, ristrutturazione e manutenzione di edifici pubblici), per il legno strutturale con sezione rettangolare e secondo la UNI EN 15497:2014 per il legno strutturale KVH. correnti sez. da 6x6 a 8x8 lunghezza da 4 a 5 m	€ 433,84	2,38 €

Calcolo prezzo mq placcatura per parete interna in cartongesso e abete

Rif, Prezzario:	Descrizione dell'opera:	u.m.	Prezzo (€)
CAM.C02.00 2.001	Placcatura di parete eseguita con lastra di cartongesso dello spessore di 12,5 mm, rispondenti ai CAM, paragrafo 2.4.2.8 di cui al decreto MATTM 11-10-2017 Criteri ambientali minimi per l'affidamento di servizi di progettazione e lavori per la nuova costruzione, ristrutturazione e manutenzione di edifici pubblici e fissata mediante viti autoperforanti a una struttura costituita da profilati in lamiera di acciaio zincato da 0,6 mm, con montanti ad interasse di 600 mm e guide a pavimento e soffitto fissate alle strutture, compresa la formazione degli spigoli vivi, retinati o sporgenti, la rete per la stuccatura dei giunti e la sigillatura. L'attacco con il soffitto con nastro vinilico adesivo e la formazione di eventuali vani porta e vani finestra, con i contorni dotati di profilati metallici per il fissaggio dei serramenti	mq	43,21 €

	Profilati in acciaio: PR.P23.010.001 €3,2085 PR.P23.010.002 €0,90495 PR.P23.011.010 €0,2808	mq	4,39 €
PRCAM.P08. 020.040	Legname per edilizia - Abete, certificato CE secondo la UNI EN 14081-1:2016 proveniente da boschi/foreste gestiti in maniera sostenibile/responsabile, (rispondente ai CAM, paragrafo 2.4.2.4 di cui al decreto M.A.T.T.M. 11-10-2017	mq	2,38 €

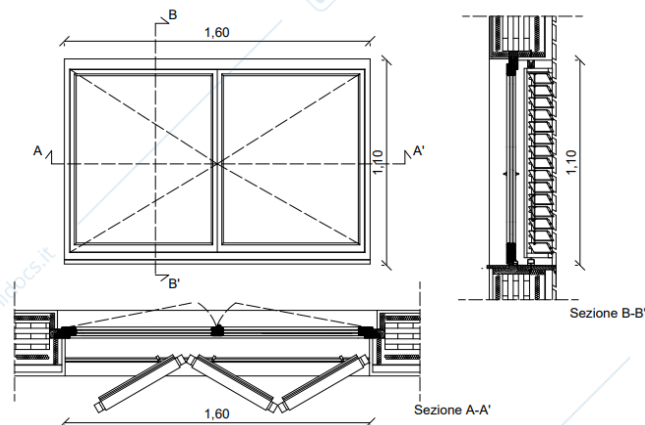
CAM.C02.002.00 1 modificato	Placcatura di parete eseguita con lastra di cartongesso dello spessore di 12,5 mm, rispondenti ai CAM, paragrafo 2.4.2.8 di cui al decreto MATTM 11-10-2017 Criteri ambientali minimi per l'affidamento di servizi di progettazione e lavori per la nuova costruzione, ristrutturazione e manutenzione di edifici pubblici e fissata mediante viti autoperforanti a una struttura costituita da montanti in abete 6x6 cm ad interasse di 600 mm fissate alle strutture, compresa la formazione degli spigoli vivi, retinati o sporgenti, la rete per la stuccatura dei giunti e la sigillatura. L'attacco con il soffitto con nastro vinilico adesivo e la formazione di eventuali vani porta e vani finestra.	mq	41,20 €
--	--	----	---------

2 CHIUSURA
2.2 CHIUSURA VERTICALE
2.2.1 INFISSI ESTERNI VERTICALI

DESCRITTORE: **2.1.2.1** **FINESTRA A DOPPIA ANTA A BATTENTE 160x110**

MQ di superficie complessivi:

TELAIO: IN LEGNO
VETRO: VETRO CAMERA BASSO EMISSIVO CON ARGON
APERTURA: DOPPIA ANTA A BATTENTE
OSCURAMENTO: PERSIANA ESTERNA A SOFFIETTO CON LAMELLE FRANGISOLE
DIMENSIONI: 1,60m x 1,10m
QUANTITA: 2



PREZZARIO DI RIFERIMENTO	UNITA' DI MISURA	PREZZO PARZIALE
Prezzario dei Lavori della Toscana 2022 - luglio (valido fino 31/12/22)	A.C.	€ 1.54

Rif, Prezzario:	Descrizione dell'opera:	u.m.	Prezzo u.m. (€)
-----------------	-------------------------	------	-----------------

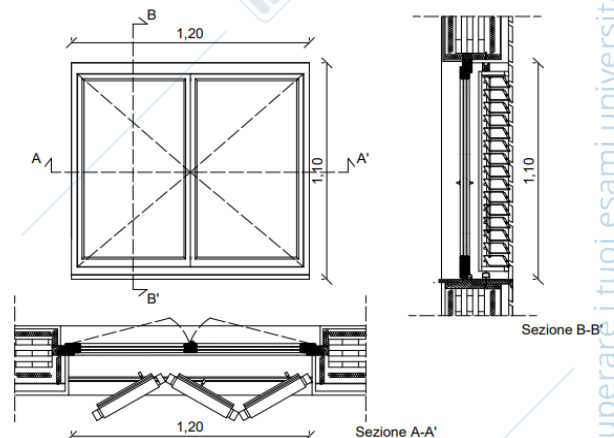
0	PR.P70.002.061	Finestra a 2 ante con apertura oscillobattente e/o vasistas, vetrocamera con lastra antinfortunistica ai sensi della UNI 7697 con marcatura CE, infisso bianco, trasmittanza totale $U_w \leq 1.75$ e ≤ 1.67 W/mqk per zone climatiche C e D. FINESTRE E PORTEFINESTRE IN PVC con profili estrusi in classe A, classificati in base alla zona climatica, classe 1 di reazione al fuoco, oltre alla marcatura CE (UNI EN 14351-1:2016), di qualunque dimensione con rinforzi, compreso di vetrocamera sigillata tramite guarnizioni, profili fermavetro ad incastro, serratura, ferramenta di attacco, sostegno e movimentazione ante, maniglie in alluminio. Trasmittanza termica minima prevista dalla normativa UNI EN ISO 10077-1:2012.	mq	256,14 €
1	E07.005.007	POSA IN OPERA DI FINESTRE E PORTEFINESTRE in legno, pvc, alluminio, legnoalluminio e alluminiolegno, ad una o più ante. E' compreso il materiale per la posa e sigillatura/isolamento del giunto secondario su 3 piani funzionali secondo criteri e requisiti 11673-1, escluso il controtelaio e/o monoblocco. Per vani FINESTRA superiori a 1,7 mq e fino a 2,8 mq e con apertura oscillobattente e/o vasistas.	cad	118,04 €
2	PR.P70.013.008	Persiane alla fiorentina o viareggina in PVC, con apertura a libro, a lamelle fisse, per finestre e/o porte finestre, a doppia battuta o battuta a muro, con telaio perimetrale o con i battenti ancorati direttamente alla muratura, a due ante. CHIUSURE OSCURANTI ESTERNE IN PVC: PERSIANE E SCURI persiane, scuri esterni (o antoni, sportelloni...) e interni con marcatura CE [UNI EN 13659:2015], rinforzate in acciaio, di qualunque dimensione, compreso serratura, ferramenta, cerniere, guarnizioni, sistemi di bloccaggio, maniglie interne ed esterne standard e verniciatura.	mq	503,65 €
3	E04.003.003	Assistenza per posa in opera di infissi in PVC interni ed esterni, per luci fino a mq 3,5; esclusa cassamorta compreso preparazione fori per zanche e bocchette, piazzamento infisso	mq	51,89 €

2 CHIUSURA
2.2 CHIUSURA VERTICALE
2.2.1 INFISSI ESTERNI VERTICALI

DESCRITTORE: **2.1.2.2** **FINESTRA A DOPPIA ANTA A BATTENTE 120x110**

MQ di superficie complessivi:

TELAIO: IN LEGNO
VETRO: VETRO CAMERA BASSO EMISSIVO CON ARGON
APERTURA: DOPPIA ANTA A BATTENTE
OSCURAMENTO: PERSIANA ESTERNA A SOFFIETTO CON LAMELLE FRANGISOLE
DIMENSIONI: 1,20m x 1,10m
QUANTITA': 2



PREZZARIO DI RIFERIMENTO

UNITA' DI MISURA

PREZZO PA

Prezzario dei Lavori della Toscana 2022 -
luglio (valido fino 31/12/22)

A.C.

€ 1.1

Rif, Prezzario:	Descrizione dell'opera:	u.m.	Prezzo u.m. (€)
-----------------	-------------------------	------	--------------------

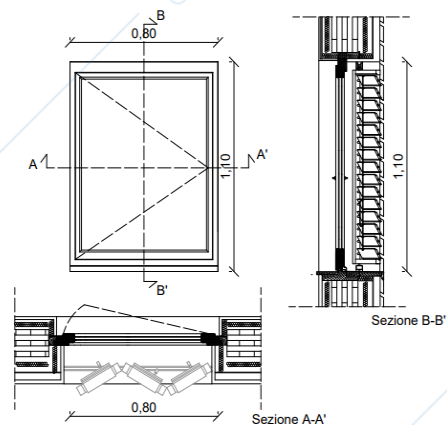
0	PR.P70.002.061	Finestra a 2 ante con apertura oscillobattente e/o vasistas, vetrocamera con lastra antinfortunistica ai sensi della UNI 7697 con marcatura CE, infisso bianco, trasmittanza totale $U_w \leq 1.75$ e ≤ 1.67 W/mqk per zone climatiche C e D. FINESTRE E PORTEFINESTRE IN PVC con profili estrusi in classe A, classificati in base alla zona climatica, classe 1 di reazione al fuoco, oltre alla marcatura CE (UNI EN 14351-1:2016), di qualunque dimensione con rinforzi, compreso di vetrocamera sigillata tramite guarnizioni, profili fermavetro ad incastro, serratura, ferramenta di attacco, sostegno e movimentazione ante, maniglie in alluminio. Trasmittanza termica minima prevista dalla normativa UNI EN ISO 10077-1:2012.	mq	256,14 €
1	E07.005.003	POSA IN OPERA DI FINESTRE E PORTEFINESTRE in legno, pvc, alluminio, legnoalluminio e alluminiolegno, ad una o più ante. E' compreso il materiale per la posa e sigillatura/isolamento del giunto secondario su 3 piani funzionali secondo criteri e requisiti 11673-1, escluso il controtelaio e/o monoblocco. Per vani FINESTRA fino a 1,7 mq e con apertura oscillobattente e/o vasistas.	cad	77,97 €
2	PR.P70.013.008	Persiane alla fiorentina o viareggina in PVC, con apertura a libro, a lamelle fisse, per finestre e/o porte finestre, a doppia battuta o battuta a muro, con telaio perimetrale o con i battenti ancorati direttamente alla muratura, a due ante. CHIUSURE OSCURANTI ESTERNE IN PVC: PERSIANE E SCURI persiane, scuri esterni (o antoni, sportelloni....) e interni con marcatura CE [UNI EN 13659:2015], rinforzate in acciaio, di qualunque dimensione, compreso serratura, ferramenta, cerniere, guarnizioni, sistemi di bloccaggio, maniglie interne ed esterne standard e verniciatura.	mq	503,65 €
3	E04.003.003	Assistenza per posa in opera di infissi in PVC interni ed esterni, per luci fino a mq 3,5; esclusa cassamorta compreso preparazione fori per zanche e bocchette, piazzamento infisso	mq	51,89 €

2 CHIUSURA
2.2 CHIUSURA VERTICALE
2.2.1 INFISSI ESTERNI VERTICALI

DESCRITTORE: **2.1.2.3 FINESTRA AD ANTA UNICA A BATTENTE 80x110**

MQ di superficie complessivi:

TELAIO: IN LEGNO
VETRO: VETRO CAMERA BASSO EMISSIVO CON ARGON
APERTURA: ANTA UNICA A BATTANTE
OSCURAMENTO: PERSIANA ESTERNA A SOFFIETTO CON LAMELLE FRANGISOLE
DIMENSIONI: 0,80m x 1,10m
QUANTITA': 1



PREZZARIO DI RIFERIMENTO	UNITA' DI MISURA	PREZZO
Prezzario dei Lavori della Toscana 2022 - luglio (valido fino 31/12/22)	A.C.	

Rif, Prezzario:	Descrizione dell'opera:	u.m.	Prezzo (€)
-----------------	-------------------------	------	------------

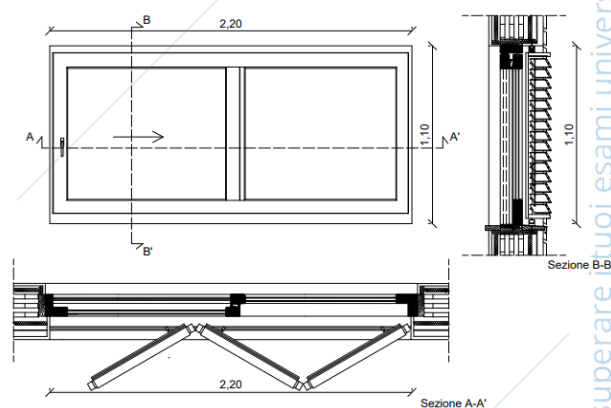
0	PR.P70.002.060	Finestra ad un' anta con apertura oscillobattente e/o vasistas, vetrocamera con lastra antinfortunistica ai sensi della UNI 7697 con marcatura CE, infisso bianco, trasmittanza totale $U_w \leq 1.75$ e ≤ 1.67 W/mqk per zone climatiche C e D. FINESTRE E PORTEFINESTRE IN PVC con profili estrusi in classe A, classificati in base alla zona climatica, classe 1 di reazione al fuoco, oltre alla marcatura CE (UNI EN 14351-1:2016), di qualunque dimensione con rinforzi, compreso di vetrocamera sigillata tramite guarnizioni, profili fermavetro ad incastro, serratura, ferramenta di attacco, sostegno e movimentazione ante, maniglie in alluminio. Trasmittanza termica minima prevista dalla normativa vigente (UNI EN ISO 10077-1). Sono esclusi i controtelai, la posa e l'assistenza muraria.	mq	282,
1	E07.005.003	POSA IN OPERA DI FINESTRE E PORTEFINESTRE in legno, pvc, alluminio, legnoalluminio e alluminiolegno, ad una o più ante. E' compreso il materiale per la posa e sigillatura/isolamento del giunto secondario su 3 piani funzionali secondo criteri e requisiti 11673-1, escluso il controtelaio e/o monoblocco. Per vani FINESTRA fino a 1,7 mq e con apertura oscillobattente e/o vasistas.	cad	77
2	PR.P70.013.007	Persiane alla fiorentina o viareggina in PVC, con apertura a libro, a lamelle fisse, per finestre e/o porte finestre, a doppia battuta o battuta a muro, con telaio perimetrale o con i battenti ancorati direttamente alla muratura, ad un'anta. CHIUSURE OSCURANTI ESTERNE IN PVC: PERSIANE E SCURI persiane, scuri esterni (o antoni, sportelloni...) e interni con marcatura CE [UNI EN 13659:2015], rinforzate in acciaio, di qualunque dimensione, compreso serratura, ferramenta, cerniere, guarnizioni, sistemi di bloccaggio, maniglie interne ed esterne standard e verniciatura.	mq	355
3	E04.003.003	Assistenza per posa in opera di infissi in PVC interni ed esterni, per luci fino a mq 3,5; esclusa cassamorta compreso preparazione fori per zanche e bocchette, piazzamento infisso e successiva muratura di zanche e	mq	5

2 CHIUSURA
2.2 CHIUSURA VERTICALE
2.2.1 INFISSI ESTERNI VERTICALI

DESCRITTORE: **2.1.2.4 FINESTRA A DOPPIA ANTA SCORREVOLE 220x110**

MQ di superficie complessivi:

TELAIO: IN LEGNO
VETRO: VETRO CAMERA BASSO EMISSIVO CON ARGON
APERTURA: DOPPIA ANTA SCORREVOLE
OSCURAMENTO: PERSIANA ESTERNA A SOFFIETTO CON LAMELLE FRANGISOLE
DIMENSIONI: 2,20m x 1,10m
QUANTITA': 2



PREZZARIO DI RIFERIMENTO	UNITA' DI MISURA	PREZZO PA
Prezzario dei Lavori della Toscana 2022 - luglio (valido fino 31/12/22)	A.C.	€ 2.1

Rif, Prezzario:	Descrizione dell'opera:	u.m.	Prezzo u.m. (€)
-----------------	-------------------------	------	--------------------

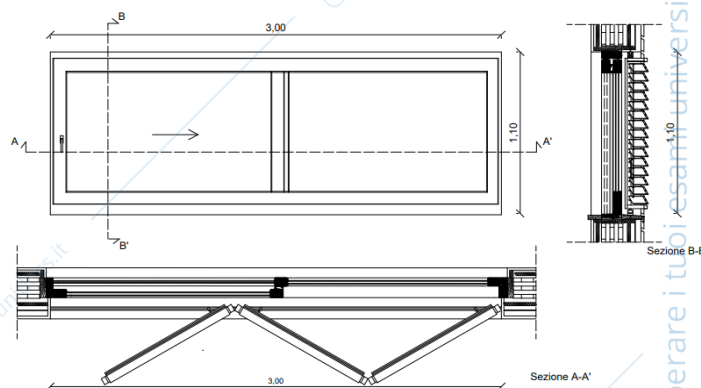
0	PR.P70.002.063	Finestra a 2 ante con apertura scorrevole, vetrocamera con lastra antinfortunistica ai sensi della UNI 7697 con marcatura CE, infisso bianco, trasmittanza totale $U_w \leq 1.75$ e ≤ 1.67 W/mq per zone climatiche C e D. FINESTRE E PORTEFINESTRE IN PVC con profili estrusi in classe A, classificati in base alla zona climatica, classe 1 di reazione al fuoco, oltre alla marcatura CE (UNI EN 14351-1:2016), di qualunque dimensione con rinforzi, compreso di vetrocamera sigillata tramite guarnizioni, profili fermavetro ad incastro, serratura, ferramenta di attacco, sostegno e movimentazione ante, maniglie in alluminio. Trasmittanza termica minima prevista dalla normativa vigente (UNI EN ISO 10077-1). Sono esclusi i controtelai, la posa e l'assistenza muraria.	mq	265,05 €
1	E07.005.008	POSA IN OPERA DI FINESTRE E PORTEFINESTRE in legno, pvc, alluminio, legnoalluminio e alluminiolegno, ad una o più ante. E' compreso il materiale per la posa e sigillatura/isolamento del giunto secondario su 3 piani funzionali secondo criteri e requisiti 11673-1, escluso il controtelaio e/o monoblocco. Per vani FINESTRA superiori a 1,7 mq e fino a 2,8 mq e con apertura scorrevole o ad alzante scorrevole.	cad	€ 169,76
2	PR.P70.013.008	Persiane alla fiorentina o viareggina in PVC, con apertura a libro, a lamelle fisse, per finestre e/o porte finestre, a doppia battuta o battuta a muro, con telaio perimetrale o con i battenti ancorati direttamente alla muratura, a due ante. CHIUSURE OSCURANTI ESTERNE IN PVC: PERSIANE E SCURI persiane, scuri esterni (o antoni, sportelloni....) e interni con marcatura CE [UNI EN 13659:2015], rinforzate in acciaio, di qualunque dimensione, compreso serratura, ferramenta, cerniere, guarnizioni, sistemi di bloccaggio, maniglie interne ed esterne standard e verniciatura.	mq	503,65 €
3	E04.003.003	Assistenza per posa in opera di infissi in PVC interni ed esterni, per luci fino a mq 3,5; esclusa cassamorta compreso preparazione fori per zanche e bocchette, piazzamento infisso e successiva	mq	51,89 €

2 CHIUSURA
2.2 CHIUSURA VERTICALE
2.2.1 INFISSI ESTERNI VERTICALI

DESCRITTORE: **2.1.2.5** **FINESTRA A DOPPIA ANTA SCORREVOLE 300x110**

MQ di superficie complessivi:

TELAIO: IN LEGNO
VETRO: VETRO CAMERA BASSO EMISSIVO CON ARGON
APERTURA: DOPPIA ANTA SCORREVOLE
OSCURAMENTO: PERSIANA ESTERNA A SOFFIETTO CON LAMELLE FRANGISOLE
DIMENSIONI: 2,20m x 1,10m
QUANTITA': 1



PREZZARIO DI RIFERIMENTO	UNITA' DI MISURA	PREZZO PA
Prezzario dei Lavori della Toscana 2022 - luglio (valido fino 31/12/22)	A.C.	€ 2.9

Rif, Prezzario:	Descrizione dell'opera:	u.m.	Prezzo u.m. (€)
-----------------	-------------------------	------	--------------------

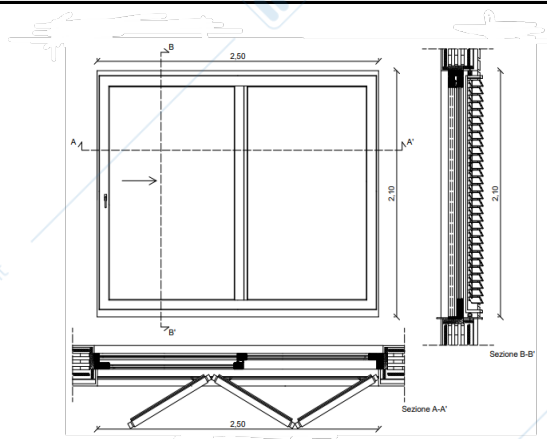
0	PR.P70.002.063	Finestra a 2 ante con apertura scorrevole, vetrocamera con lastra antinfortunistica ai sensi della UNI 7697 con marcatura CE, infisso bianco, trasmittanza totale $U_w \leq 1.75$ e ≤ 1.67 W/mqk per zone climatiche C e D. FINESTRE E PORTEFINESTRE IN PVC con profili estrusi in classe A, classificati in base alla zona climatica, classe 1 di reazione al fuoco, oltre alla marcatura CE (UNI EN 14351-1:2016), di qualunque dimensione con rinforzi, compreso di vetrocamera sigillata tramite guarnizioni, profili fermavetro ad incastro, serratura, ferramenta di attacco, sostegno e movimentazione ante, maniglie in alluminio. Trasmittanza termica minima prevista dalla normativa vigente (UNI EN ISO 10077-1). Sono esclusi i controtelai, la posa e l'assistenza muraria.	mq	265,05 €
1	E07.005.012	POSA IN OPERA DI FINESTRE E PORTEFINESTRE in legno, pvc, alluminio, legnoalluminio e alluminiolegno, ad una o più ante. E' compreso il materiale per la posa e sigillatura/isolamento del giunto secondario su 3 piani funzionali secondo criteri e requisiti 11673-1, escluso il controtelaio e/o monoblocco. Per vani FINESTRA superiori a 2,8 mq e fino a 4 mq e con apertura scorrevole o ad alzante scorrevole	cad	241,64 €
2	PR.P70.013.008	Persiane alla fiorentina o viareggina in PVC, con apertura a libro, a lamelle fisse, per finestre e/o porte finestre, a doppia battuta o battuta a muro, con telaio perimetrale o con i battenti ancorati direttamente alla muratura, a due ante. CHIUSURE OSCURANTI ESTERNE IN PVC: PERSIANE E SCURI persiane, scuri esterni (o antoni, sportelloni...) e interni con marcatura CE [UNI EN 13659:2015], rinforzate in acciaio, di qualunque dimensione, compreso serratura, ferramenta, cerniere, guarnizioni, sistemi di bloccaggio, maniglie interne ed esterne standard e verniciatura.	mq	503,65 €
3	E04.003.003	Assistenza per posa in opera di infissi in PVC interni ed esterni, per luci fino a mq 3,5; esclusa cassamorta compreso preparazione fori per zanche e bocchette, piazzamento infisso e successiva	mq	51,89 €

2 CHIUSURA
2.2 CHIUSURA VERTICALE
2.2.1 INFISSI ESTERNI VERTICALI

DESCRITTORE: **2.1.2.6 PORTA FINESTRA SCORREVOLE 250x210**

MQ di superficie complessivi:

TELAIO: IN LEGNO
VETRO: VETRO CAMERA BASSO EMISSIVO CON ARGON
APERTURA: PORTA FINESTRA DOPPIA ANTA SCORREVOLE
OSCURAMENTO: PERSIANA ESTERNA A SOFFIETTO CON LAMELLE FRANGISOLE
DIMENSIONI: 2,20m x 1,10m
QUANTITA': 2



PREZZARIO DI RIFERIMENTO	UNITA' DI MISURA	PREZZO PA
Prezzario dei Lavori della Toscana 2022 - luglio (valido fino 31/12/22)	A.C.	€ 4.3

Rif, Prezzario:	Descrizione dell'opera:	u.m.	Prezzo u.m. (€)
-----------------	-------------------------	------	--------------------

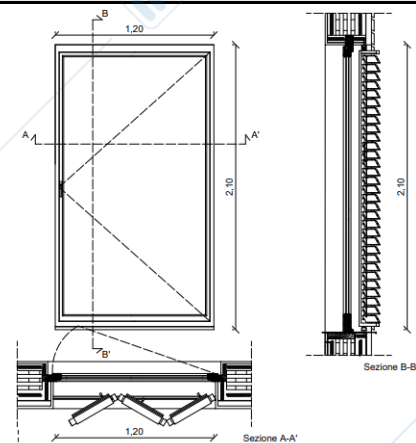
0	PR.P70.002.063	Portafinestra a 2 ante con apertura scorrevole, vetrocamera con lastra antinfortunistica ai sensi della UNI 7697 con marcatura CE, infisso bianco, trasmittanza totale $U_w \leq 1.75$ e ≤ 1.67 W/mq per zone climatiche C e D. FINESTRE E PORTEFINESTRE IN PVC con profili estrusi in classe A, classificati in base alla zona climatica, classe 1 di reazione al fuoco, oltre alla marcatura CE (UNI EN 14351-1:2016), di qualunque dimensione con rinforzi, compreso di vetrocamera sigillata tramite guarnizioni, profili fermavetro ad incastro, serratura, ferramenta di attacco, sostegno e movimentazione ante, maniglie in alluminio. Trasmittanza termica minima prevista dalla normativa vigente (UNI EN ISO 10077-1). Sono esclusi i controtelai, la posa e l'assistenza muraria.	mq	€ 218,28
1	E07.005.112	POSA IN OPERA DI FINESTRE E PORTEFINESTRE in legno, pvc, alluminio, legnoalluminio e alluminiolegno, ad una o più ante. E' compreso il materiale per la posa e sigillatura/isolamento del giunto secondario su 3 piani funzionali secondo criteri e requisiti 11673-1, escluso il controtelaio e/o monoblocco. Per vani PORTAFINESTRA superiori a 4,6 mq e fino a 6 mq e con apertura scorrevole o ad alzante scorrevole	cad	304,02 €
2	PR.P70.013.008	Persiane alla fiorentina o viareggina in PVC, con apertura a libro, a lamelle fisse, per finestre e/o porte finestre, a doppia battuta o battuta a muro, con telaio perimetrale o con i battenti ancorati direttamente alla muratura, a due ante. CHIUSURE OSCURANTI ESTERNE IN PVC: PERSIANE E SCURI persiane, scuri esterni (o antoni, sportelloni...) e interni con marcatura CE [UNI EN 13659:2015], rinforzate in acciaio, di qualunque dimensione, compreso serratura, ferramenta, cerniere, guarnizioni, sistemi di bloccaggio, maniglie interne ed esterne standard e verniciatura.	mq	503,65 €
3	E04.003.003	Assistenza per posa in opera di infissi in PVC interni ed esterni, per luci fino a mq 3,5; esclusa cassamorta compreso preparazione fori per zanche e bocchette, piazzamento infisso e successiva	mq	51,89 €

2 CHIUSURA
2.2 CHIUSURA VERTICALE
2.2.1 INFISSI ESTERNI VERTICALI

DESCRITTORE: **2.1.2.7 PORTA FINESTRA AD ANTA UNICA A BATTENTE 120x210**

MQ di superficie complessivi:

TELAIO: IN LEGNO
VETRO: VETRO CAMERA BASSO EMISSIVO CON ARGON
APERTURA: PORTA FINESTRA DOPPIA ANTA SCORREVOLE
OSCURAMENTO: PERSIANA ESTERNA A SOFFIETTO CON LAMELLE FRANGISOLE
DIMENSIONI: 2,20m x 1,10m
QUANTITA': 2



PREZZARIO DI RIFERIMENTO

UNITA' DI MISURA

Prezzario dei Lavori della Toscana 2022
luglio (valido fino 31/12/22)

A.C.

Rif, Prezzario:	Descrizione dell'opera:	u.m.	Prez
-----------------	-------------------------	------	------

0	PR.P70.002.150	Portafinestra ad un' anta con apertura oscillobattente e/o vasistas, vetrocamera con lastra antinfortunistica ai sensi della UNI 7697 con marcatura CE, infisso bianco, trasmittanza totale $U_w \leq 1.75$ e ≤ 1.67 W/m ² qK per zone climatiche C e D. FINESTRE E PORTEFINESTRE IN PVC con profili estrusi in classe A, classificati in base alla zona climatica, classe 1 di reazione al fuoco, oltre alla marcatura CE (UNI EN 14351-1:2016), di qualunque dimensione con rinforzi, compreso di vetrocamera sigillata tramite guarnizioni, profili fermavetro ad incastro, serratura, ferramenta di attacco, sostegno e movimentazione ante, maniglie in alluminio. Trasmittanza termica minima prevista dalla normativa vigente (UNI EN ISO 10077-1). Sono esclusi i controtelai, la posa e l'assistenza muraria.	mq	2
1	E07.005.103	POSA IN OPERA DI FINESTRE E PORTEFINESTRE in legno, pvc, alluminio, legnoalluminio e alluminiolegno, ad una o più ante. E' compreso il materiale per la posa e sigillatura/isolamento del giunto secondario su 3 piani funzionali secondo criteri e requisiti 11673-1, escluso il controtelaio e/o monoblocco. Per vani PORTAFINESTRA fino a 2,8 mq e con apertura oscillobattente e/o vasistas	cad	1
2	PR.P70.013.007	Persiane alla fiorentina o viareggina in PVC, con apertura a libro, a lamelle fisse, per finestre e/o porte finestre, a doppia battuta o battuta a muro, con telaio perimetrale o con i battenti ancorati direttamente alla muratura, ad un'anta. CHIUSURE OSCURANTI ESTERNE IN PVC: PERSIANE E SCURI persiane, scuri esterni (o antoni, sportelloni...) e interni con marcatura CE [UNI EN 13659:2015], rinforzate in acciaio, di qualunque dimensione, compreso serratura, ferramenta, cerniere, guarnizioni, sistemi di bloccaggio, maniglie interne ed esterne standard e verniciatura.	mq	3
3	E04.003.003	Assistenza per posa in opera di infissi in PVC interni ed esterni, per luci fino a mq 3,5; esclusa cassamorta compreso preparazione fori per zanche e bocchette, piazzamento infisso e successiva muratura di	mq	

2 CHIUSURA

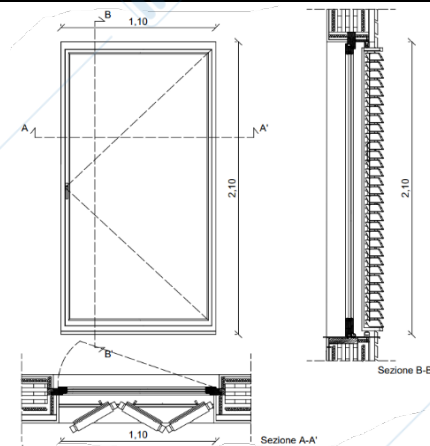
2.2 CHIUSURA VERTICALE

2.2.1 INFISSI ESTERNI VERTICALI

DESCRITTORE: 2.1.2.8 PORTA FINESTRA AD ANTA UNICA 110x210

MQ di superficie complessivi:

TELAIO: IN LEGNO
VETRO: VETRO CAMERA BASSO EMISSIVO CON ARGON
APERTURA: PORTA FINESTRA DOPPIA ANTA SCORREVOLE
OSCURAMENTO: PERSIANA ESTERNA A SOFFIETTO CON LAMELLE FRANGISOLE
DIMENSIONI: 1,10m x 2,10m
QUANTITA: 1



PREZZARIO DI RIFERIMENTO

UNITA' DI MISURA

Prezzario dei Lavori della Toscana 2022 - luglio (valido fino 31/12/22)

A.C.

Rif, Prezzario:	Descrizione dell'opera:	u.m.	Pre
-----------------	-------------------------	------	-----

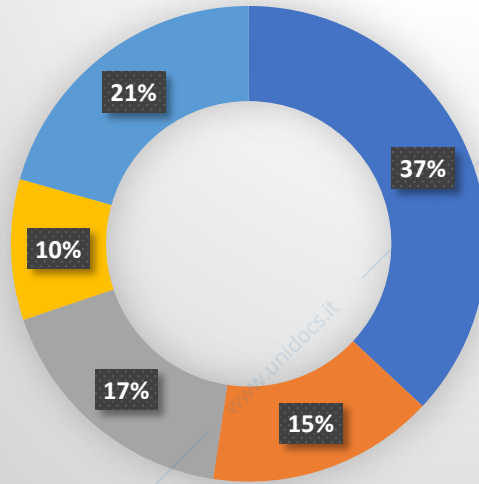
0	PR.P70.002.150	Portafinestra ad un' anta con apertura oscillobattente e/o vasistas, vetrocamera con lastra antinfortunistica ai sensi della UNI 7697 con marcatura CE, infisso bianco, trasmittanza totale $U_w \leq 1.75$ e ≤ 1.67 W/mqk per zone climatiche C e D. FINESTRE E PORTEFINESTRE IN PVC con profili estrusi in classe A, classificati in base alla zona climatica, classe 1 di reazione al fuoco, oltre alla marcatura CE (UNI EN 14351-1:2016), di qualunque dimensione con rinforzi, compreso di vetrocamera sigillata tramite guarnizioni, profili fermavetro ad incastro, serratura, ferramenta di attacco, sostegno e movimentazione ante, maniglie in alluminio. Trasmittanza termica minima prevista dalla normativa vigente (UNI EN ISO 10077-1). Sono esclusi i controtelai, la posa e l'assistenza muraria.	mq	
1	E07.005.103	POSA IN OPERA DI FINESTRE E PORTEFINESTRE in legno, pvc, alluminio, legnoalluminio e alluminiolegno, ad una o più ante. E' compreso il materiale per la posa e sigillatura/isolamento del giunto secondario su 3 piani funzionali secondo criteri e requisiti 11673-1, escluso il controtelaio e/o monoblocco. Per vani PORTAFINESTRA fino a 2,8 mq e con apertura oscillobattente e/o vasistas	cad	
2	PR.P70.013.007	Persiane alla fiorentina o viareggina in PVC, con apertura a libro, a lamelle fisse, per finestre e/o porte finestre, a doppia battuta o battuta a muro, con telaio perimetrale o con i battenti ancorati direttamente alla muratura, ad un'anta. CHIUSURE OSCURANTI ESTERNE IN PVC: PERSIANE E SCURI persiane, scuri esterni (o antoni, sportelloni...) e interni con marcatura CE [UNI EN 13659:2015], rinforzate in acciaio, di qualunque dimensione, compreso serratura, ferramenta, cerniere, guarnizioni, sistemi di bloccaggio, maniglie interne ed esterne standard e verniciatura.	mq	
3	E04.003.003	Assistenza per posa in opera di infissi in PVC interni ed esterni, per luci fino a mq 3,5; esclusa cassamorta compreso preparazione fori per zanche e bocchette, piazzamento infisso e successiva muratura di	mq	

2	CHIUSURE
2.2	CHIUSURE ORIZZONTALI INFERIORI
2.2.1	SOLAIO A TERRA
DESCRITTORE: 2.2.1.1	SOLAIO A TERRA CON ISOLAMENTO TERMO-ACUSTICO
MQ complessivi: 66,91 1 - Isolamento in XPS 2- Membrana impermeabilizzante 3 - Isolamento antiurto in fibra di legno 2,1 cm 4 - Riscaldamento a pavimento 5 - Massetto livellante 6 - Parquet	

PREZZARIO DI RIFERIMENTO	UNITA' DI MISURA	PR
Prezzario dei Lavori della Toscana 2022 - luglio (valido fino 31/12/22)	MQ	

Rif, Prezzario:	Descrizione dell'opera:	u.m.	Pre u.m.
1	CAM.D01.005.3 110 Fornitura e posa in opera, per l'isolamento sotto il pavimento dei solai a contatto con locali non riscaldati, di isolante con pannelli in schiuma poliuretanicca espansa rigida (PIR) conforme alla norma UNI EN 13165:2016, esente da CFC o HCF, e UNI 13501-1:2009 in materia di reazione al fuoco (così come esplicitata nel D.M. 15/03/2005) rispondente ai CAM, paragrafo 2.4.2.9 di cui al decreto M.A.T.T.M. 11-10-2017 (Criteri ambientali minimi per l'affidamento di servizi di progettazione e lavori per la nuova costruzione, ristrutturazione e manutenzione di edifici pubblici), completi degli accessori di ancoraggio, dei tagli a misura e della rifinitura a regola d'arte dei pannelli di isolamento termico e le sagomature per tutte le interferenze presenti nel solaio, escluso il rifacimento delle rifiniture poste sopra l'isolamento - rivestito su entrambe le facce con velo di vetro saturato, densità 35 kg/m3, spessore mm. 60. Composto da una serie di elementi costruttivi (inclusi nel prezzo) quali: primer, barriera al vapore, materiale isolante, tasselli, strati impermeabilizzanti.	mq	59,2
3	CAM.D01.030.0 01 FORNITURA E POSA IN OPERA DEL SOLO ISOLANTE IN STRISCE DI SUGHERO (ICB) conforme alla norma UNI13170, ottenuto da sughero granulato macinato espanso e legato con il suo legante naturale, rispondente ai CAM, paragrafo 2.4.2.9 di cui al decreto MATTM 11-10-2017 Criteri ambientali minimi per l'affidamento di servizi di progettazione e lavori per la nuova costruzione, ristrutturazione e manutenzione di edifici pubblici, classe 2 di reazione al fuoco (Euroclasse B). Per isolamento di pareti interne ed esterne, coperture piane ed inclinate, intercapedini e solai. Spessore mm 20	mc	26,4
4	06.I04.025.001 Installazione di pannello radiante a pavimento per edilizia civile idoneo al funzionamento con acqua calda a bassa temperatura, realizzato con: pannello isolante in polistirene di adeguata densità e comunque non inferiore a 25 kg/mc posato sulla soletta strutturale; striscia perimetrale di polistirene spessore minimo cm 1 e altezza minima cm 10; foglio di polietilene con funzione anticondensa o altro sistema equivalente; sistema per fissaggio del tubo costituito da rete metallica con relativi clips di ancoraggio o altro sistema equivalente; tubo in idoneo materiale plastico con barriera all'ossigeno suddiviso in circuiti di adeguato diametro e lunghezza; giunti di dilatazione da prevedere in funzione della dimensione massima dei pannelli radianti; additivo liquido per formazione del massetto	mq	29,8

Incidenza sul prezzo



- 1 2 - Isolante in membrana imp.
- 3 - Isolamento
- 4 - Riscaldamento
- 5 - Massetto liv.
- 6 - Parquet

SUPERFICIE XPS	66,91	mq		
SUPERFICIE INTERNA				
AREA	62,59	mq	INCIDENZA SCA.	0,94

2 CHIUSURA

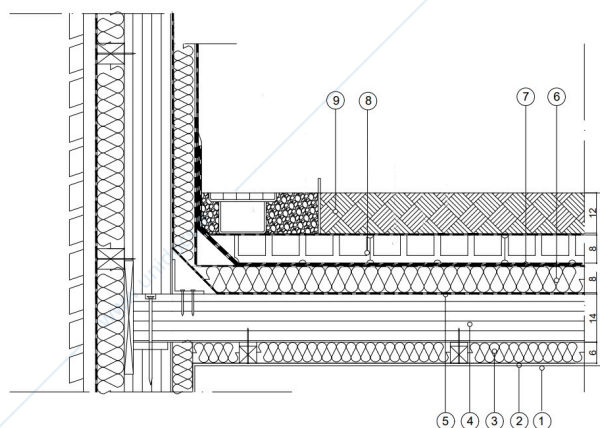
2.3 CHIUSURE ORIZZONTALI SU SPAZI ESTERNI

2.3.1 SOLAI SU SPAZI ESTERNI

DESCRITTORE: 2.3.1.1 TETTO-GIARDINO IN LEGNO MULTISTRATO (X-LAM) CON GRIGLIA DRE

MQ di superficie complessivi: 27,19

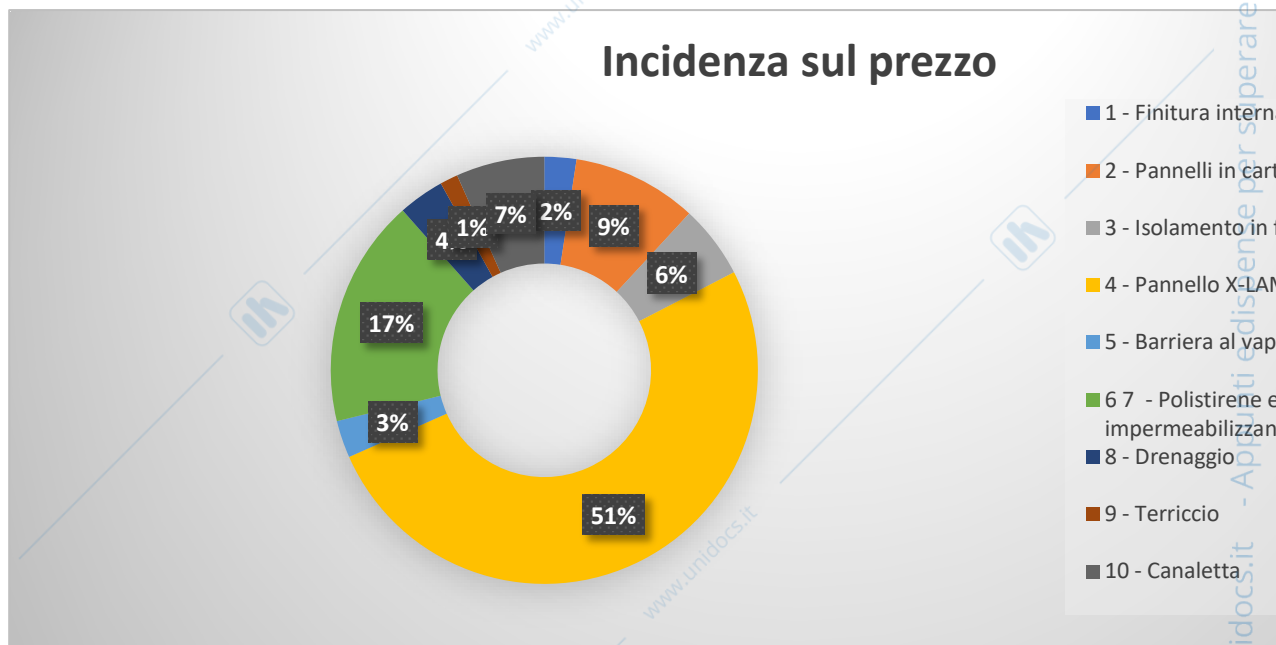
- 1 - Finitura interna
- 2 - Pannelli in cartongesso
- 3 - Isolamento in fibra di legno
- 4 - Pannello X-LAM
- 5 - Barriera al vapore
- 6 - Polistirene espanso estruso
- 7 - Membrana impermeabilizzante
- 8 - Drenaggio
- 9 - Terriccio
- 10 - Canaletta



PREZZARIO DI RIFERIMENTO	UNITA' DI MISURA	PRE
Prezzario dei Lavori della Toscana 2022 - luglio (valido fino 31/12/22)	MQ	

Rif, Prezzario:	Descrizione dell'opera:	u.m.	Prez u.m.
1 CAM.F04.004.0 03	Verniciatura per interni rispondente ai CAM, paragrafo 2.4.2.11 di cui al decreto M.A.T.T.M. 11-10-2017 Criteri ambientali minimi per l'affidamento di servizi di progettazione e lavori per la nuova costruzione, ristrutturazione e manutenzione di edifici pubblici, su intonaco nuovo o preparato; con idropittura a tempera murale fine	mq	3,92
1 PRCAM.P26.09 0.015 modificato	Fondo per intonaco, riempitivo con resine acriliche, per interni, bianco. Il consumo per una mano di fondo ca. 0,4 kg/m ² . Compresa messa in opera con operaio edile qualificato RU.M10.001.003 € 2,41380	kg	12,3
2 CAM.C02.010. 001 modificato	Controsoffitto in lastre di cartongesso rispondenti ai CAM, paragrafo 2.4.2.8 di cui al decreto MATTM 11-10-2017 Criteri ambientali minimi per l'affidamento di servizi di progettazione e lavori per la nuova costruzione, ristrutturazione e manutenzione di edifici pubblici e fissate mediante viti autoperforanti ad una struttura costituita da montanti in abete 6x6 cm ad interasse di 600 mm; compreso la fornitura e posa della struttura e la stuccatura dei giunti. Spessore lastra in cartongesso mm 12,5	mq	38,7
3 PRCAM.P18.02 5.002 modificato	Materiali isolanti di origine vegetale: Pannelli in fibre di legno pressate (WF), conforme alla norma UNI EN 13171:2015, rispondente ai CAM, paragrafo 2.4.2.9 di cui al decreto M.A.T.T.M. 11-10-2017 (Criteri ambientali minimi per l'affidamento di servizi di progettazione e lavori per la nuova costruzione, ristrutturazione e manutenzione di edifici pubblici). Densità 160 kg/m ³ spessore mm. 60, in classe E di reazione al fuoco secondo UNI EN 13501-1. Compresa la messa in opera con operaio edile qualificato RU.M10.001.002 e operaio edile comune RU.M10.001.004 € 2,09655	mq	23,8
4 12CAM.B08.00 1.007	Solai strutturali in legno costituiti da pannelli compensato di tavole (XLAM), rispondenti ai CAM, paragrafo 2.4.2.4 di cui al decreto M.A.T.T.M. 11-10-2017 Criteri ambientali minimi per l'affidamento di servizi di progettazione e lavori per la nuova costruzione, ristrutturazione e manutenzione di edifici pubblici, compresi i tagli, gli sfridi, i fori e cavedi, i disegni costruttivi di cantiere e le istruzioni per il montaggio, gli oneri per anelli di sollevamento, viti e ferramenta per il montaggio della struttura, elementi in legno di collegamento tra pannelli, tappi in legno per il mascheramento dei punti di fissaggio che devono essere perfettamente	mq	171,3

8	PR.P38.008.004	Geocomposito drenante con 2 geotessili filtranti ed interposta anima tridimensionale conducibilità idraulica verticale 3,9l/sm con prova per contatto rigido-flessibile (R/F) a 20 kPa (EN-ISO 12958:2010) e gradiente idraulico = 1 (EN-ISO 12958:2010)	mq	13,7
6	09.E09.003.001	Fornitura e spandimento di terra da giardino, compresa la formazione delle pendenze, e la sagomatura nonché la rimozione dei materiali inerti, il caricamento del materiale di risulta e trasporto a impianto di smaltimento autorizzato. Sono esclusi i costi di smaltimento e tributi, se dovuti. Da eseguirsi con mezzi manuali.	mc	53,5
7	PR.P15.400.001	Canalette e accessori in polietilene ad alta densità (PE-HD) o polipropilene PP, per la raccolta e il convogliamento delle acque di superficie nelle aree soggette al passaggio di pedoni e/o veicoli, UNI EN 1433:2008. Canaletta per aree pedonali e carrabile a basso carico, da A15 - C 250, dimensioni interne circa 10x100xh.10-16 cm	cad	32,2



SUPERFICIE XLAM	27,19	mq		
SUPERFICIE INTERNA				
AREA	22,3	mq	INCIDENZA SCA.	0,82
ISOLANTE INT.				
AREA INTERNA	22,3	mq		
AREA LISTELLI IN LEGNO	1,05	mq		
AREA ISOLANTE	21,24	mq	INCIDENZA	0,78
BARRIERA AL VAPORE				
AREA	40,82	mq	INCIDENZA	1,50
ISOLANTE ESTERNO				

Calcolo prezzo listelli in legno per mq di controsoffitto

CONTROSOFFITTO	larghezza m	/0,66 m interasse	*0,0036 mq area di base	lunghezza m	volume listelli mc
	4,00	6,06	0,02	2,90	0,06

VOLUME	0,06	mc
AREA INTERNA	14,21	mq

INCIDENZA	0,0045
-----------	--------

Rif, Prezzario:	Descrizione dell'opera:	Prezzo MC (€)	Prezzo mq (€)
PRCAM.P08.020.040	Legname per edilizia - Abete, certificato CE secondo la UNI EN 14081-1:2016 proveniente da boschi/foreste gestiti in maniera sostenibile/responsabile, (rispondente ai CAM, paragrafo 2.4.2.4 di cui al decreto M.A.T.T.M 11-10-2017 Criteri ambientali minimi per l'affidamento di servizi di progettazione e lavori per la nuova costruzione, ristrutturazione e manutenzione di edifici pubblici), per il legno strutturale con sezione rettangolare e secondo la UNI EN 15497:2014 per il legno strutturale KVH. correnti sez. da 6x6 a 8x8 lunghezza da 4 a 5 m	€ 433,84	1,93 €

Calcolo prezzo mq controsoffitto in cartongesso e abete

Rif, Prezzario:	Descrizione dell'opera:	u.m.	Prezzo (€)
CAM.C02.010.001	Controsoffitto in lastre di cartongesso rispondenti ai CAM, paragrafo 2.4.2.8 di cui al decreto MATTM 11-10-2017 Criteri ambientali minimi per l'affidamento di servizi di progettazione e lavori per la nuova costruzione, ristrutturazione e manutenzione di edifici pubblici e fissate mediante viti autopercoranti ad una struttura costituita da profilati in lamiera di acciaio zincato sorretto da pendinature, dello spessore di 6/10 mm ad interasse di 600 mm; compreso la fornitura e posa della struttura e la stuccatura dei giunti spessore lastra in cartongesso mm 12,5	mq	40,73 €

sottraendo	PR.P23.010.001 € 3,36893 PR.P23.010.002 € 0,51711	mq	3,89 €
PRCAM.P08.020.040 addendo	Legname per edilizia - Abete, certificato CE secondo la UNI EN 14081-1:2016 proveniente da boschi/foreste gestiti in maniera sostenibile/responsabile, (rispondente ai CAM, paragrafo 2.4.2.4 di cui al decreto M.A.T.T.M 11-10-2017 Criteri ambientali minimi per l'affidamento di servizi di progettazione e lavori per la nuova costruzione, ristrutturazione e manutenzione di edifici pubblici), per il legno strutturale con sezione rettangolare e secondo la UNI EN 15497:2014 per il legno strutturale KVH. correnti sez. da 6x6 a 8x8 lunghezza da 4 a 5 m	mq	1,93 €

CAM.C02.010.001 modificato	Controsoffitto in lastre di cartongesso rispondenti ai CAM, paragrafo 2.4.2.8 di cui al decreto MATTM 11-10-2017 Criteri ambientali minimi per l'affidamento di servizi di progettazione e lavori per la nuova costruzione, ristrutturazione e manutenzione di edifici pubblici e fissate mediante viti autopercoranti ad una struttura costituita da montanti in abete 6x6 cm ad interasse di 600 mm; compreso la fornitura e posa della struttura e la stuccatura dei giunti. Spessore lastra in cartongesso mm 12,5	mq	38,78 €
--------------------------------------	--	----	---------

Calcolo prezzo listelli in legno per mq di controsoffitto

CONTROSOFFITTO	larghezza m	/0,66 m interasse	*0,0036 mq area di base	lunghezza m	volume listelli mc
	4,00	6,06	0,02	2,90	0,06

VOLUME	0,06	mc
AREA INTERNA	14,21	mq

INCIDENZA	0,0045
-----------	--------

Rif, Prezzario:	Descrizione dell'opera:	Prezzo MC (€)	Prezzo mq (€)
PRCAM.P08.020.040	Legname per edilizia - Abete, certificato CE secondo la UNI EN 14081-1:2016 proveniente da boschi/foreste gestiti in maniera sostenibile/responsabile, (rispondente ai CAM, paragrafo 2.4.2.4 di cui al decreto M.A.T.T.M 11-10-2017 Criteri ambientali minimi per l'affidamento di servizi di progettazione e lavori per la nuova costruzione, ristrutturazione e manutenzione di edifici pubblici), per il legno strutturale con sezione rettangolare e secondo la UNI EN 15497:2014 per il legno strutturale KVH. correnti sez. da 6x6 a 8x8 lunghezza da 4 a 5 m	€ 433,84	1,93 €

Calcolo prezzo mq controsoffitto in cartongesso e abete

Rif, Prezzario:	Descrizione dell'opera:	u.m.	Prezzo (€)
CAM.C02.010.001	Controsoffitto in lastre di cartongesso rispondenti ai CAM, paragrafo 2.4.2.8 di cui al decreto MATTM 11-10-2017 Criteri ambientali minimi per l'affidamento di servizi di progettazione e lavori per la nuova costruzione, ristrutturazione e manutenzione di edifici pubblici e fissate mediante viti autopercoranti ad una struttura costituita da profilati in lamiera di acciaio zincato sorretto da pendinature, dello spessore di 6/10 mm ad interasse di 600 mm; compreso la fornitura e posa della struttura e la stuccatura dei giunti spessore lastra in cartongesso mm 12,5	mq	40,73 €

sottraendo	PR.P23.010.001 € 3,36893 PR.P23.010.002 € 0,51711	mq	3,89 €
PRCAM.P08.020.040 addendo	Legname per edilizia - Abete, certificato CE secondo la UNI EN 14081-1:2016 proveniente da boschi/foreste gestiti in maniera sostenibile/responsabile, (rispondente ai CAM, paragrafo 2.4.2.4 di cui al decreto M.A.T.T.M 11-10-2017 Criteri ambientali minimi per l'affidamento di servizi di progettazione e lavori per la nuova costruzione, ristrutturazione e manutenzione di edifici pubblici), per il legno strutturale con sezione rettangolare e secondo la UNI EN 15497:2014 per il legno strutturale KVH. correnti sez. da 6x6 a 8x8 lunghezza da 4 a 5 m	mq	1,93 €

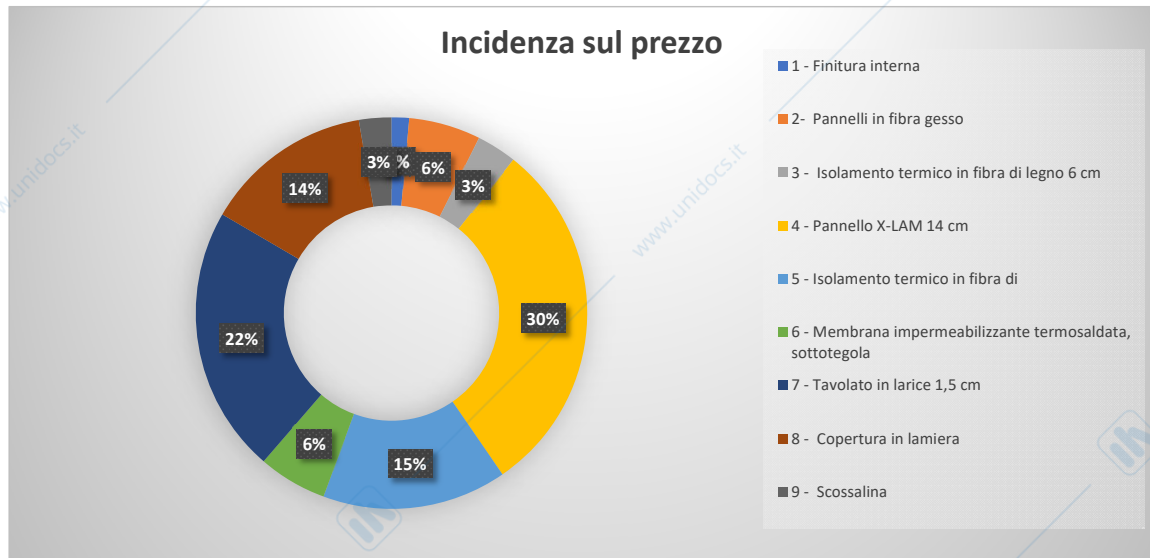
CAM.C02.010.001 modificato	Controsoffitto in lastre di cartongesso rispondenti ai CAM, paragrafo 2.4.2.8 di cui al decreto MATTM 11-10-2017 Criteri ambientali minimi per l'affidamento di servizi di progettazione e lavori per la nuova costruzione, ristrutturazione e manutenzione di edifici pubblici e fissate mediante viti autopercoranti ad una struttura costituita da montanti in abete 6x6 cm ad interasse di 600 mm; compreso la fornitura e posa della struttura e la stuccatura dei giunti. Spessore lastra in cartongesso mm 12,5	mq	38,78 €
--------------------------------------	--	----	---------

2	CHIUSURA
2.4	CHIUSURE SUPERIORE
2.4.1	COPERTURA
DESCRITTORE: 2.4.1.1 TETTO IN LEGNO MULTISTRATO (X-LAM) E LAMIERA DI ALLUMINIO	
MQ complessivi: 46,68	

PREZZARIO DI RIFERIMENTO	UNITA' DI MISURA	PREZZO PARAMETRICO
Prezzario dei Lavori della Toscana, 2022 - luglio (valido fino 31/12/22)	MQ	€ 581,94

Rif, Prezzario:	Descrizione dell'opera:	u.m.	Prezzo u.m. (€)	Quantità per u.m.	Prezzo (€)
1 CAM.F04.004.003	Verniciatura per interni rispondente ai CAM, paragrafo 2.4.2.11 di cui al decreto M.A.T.T.M. 11-10-2017 Criteri ambientali minimi per l'affidamento di servizi di progettazione e lavori per la nuova costruzione, ristrutturazione e manutenzione di edifici pubblici, suintonaco nuovo o preparato; con idropittura a tempera murale fine	m ²	3,92 €	0,87	€ 3,43
1 PRCAM.P26.090.015 modificato	Fondo per intonaco, riempitivo con resine acriliche, per interni, bianco. Il consumo per una mano di fondo ca. 0,4 kg/m ² . Compresa messa in opera con operaio edile qualificato RU.M10.001.003 € 2,41380	kg	12,32 €	0,40	€ 4,93
2 CAM.C02.010.001 modificato	Controsoffitto in lastre di cartongesso rispondenti ai CAM, paragrafo 2.4.2.8 di cui al decreto MATM 11-10-2017 Criteri ambientali minimi per l'affidamento di servizi di progettazione e lavori per la nuova costruzione, ristrutturazione e manutenzione di edifici pubblici e fissate mediante viti autopercoranti ad una struttura costituita da montanti in abete 6x6 cm ad interasse di 600 mm; compreso la fornitura e posa della struttura e la stuccatura dei giunti. Spessore lastra in cartongesso mm 12,5	m ²	39,21 €	0,87	€ 34,30
3 PRCAM.P18.025.002 modificato	Materiali isolanti di origine vegetale: Pannelli in fibre di legno pressate (WF), conforme alla norma UNI EN 13171:2015, rispondente ai CAM, paragrafo 2.4.2.9 di cui al decreto M.A.T.T.M. 11-10-2017 (Criteri ambientali minimi per l'affidamento di servizi di progettazione e lavori per la nuova costruzione, ristrutturazione e manutenzione di edifici pubblici). Densità 160 kg/m ³ spessore mm. 60, in classe E di reazione al fuoco secondo UNI EN 13501-1. Compresa la messa in opera con operaio edile qualificato RU.M10.001.002 e operaio edile comune RU.M10.001.004 € 2,09655	m ²	23,81 €	0,80	€ 18,96
4 12CAM.B08.001.007	Solai strutturali in legno costituiti da pannelli compensati di tavole (XLAM), rispondenti ai CAM, paragrafo 2.4.2.4 di cui al decreto M.A.T.T.M. 11-10-2017 Criteri ambientali minimi per l'affidamento di servizi di progettazione e lavori per la nuova costruzione, ristrutturazione e manutenzione di edifici pubblici, compresi i tagli, gli sfridi, i fori e cavetti, i disegni costruttivi di cantiere e le istruzioni per il montaggio, gli oneri per anelli di sollevamento, viti e ferramenta per il montaggio della struttura, elementi in legno di collegamento tra pannelli, tappi in legno per il mascheramento dei punti di fissaggio che devono essere perfettamente allineati. Spessore 140mm 5 strati	m ²	171,37 €	1,00	€ 171,37
5 CAM.D01.015.1322 modificato	Fornitura e posa in opera di isolamento esterno per coperture in legno inclinate, ad una o più falde a contatto con locali riscaldati, di pannelli in fibre di legno pressate (WF), conforme alla norma UNI EN 13171:2015 e UNI 13501-1:2009 in materia di reazione al fuoco (così come esplicitata nel D.M. 15/03/2005), rispondente ai CAM, paragrafo 2.4.2.9 di cui al decreto M.A.T.T.M. 11-10-2017 (Criteri ambientali minimi per l'affidamento di servizi di progettazione e lavori per la nuova costruzione, ristrutturazione e manutenzione di edifici pubblici), completi degli accessori di ancoraggio, dei tagli a misura e della rifinitura a regola d'arte dei pannelli di isolamento termico e le sagomature per tutte le interferenze presenti nella copertura (finestre, canne fumarie, pilasti ecc.) - densità 160 kg/m ³ e spessore mm 80	m ²	69,09 €	1,27	€ 87,98
6 D05.001.001	Fornitura e posa in opera di membrana impermeabilizzante elastoplastomerica ad alta concentrazione di bitume e polimeri, armata con t.n.t. a filo continuo poliestere, posta a fiamma flessibilità a freddo -15° C, spessore mm 4, in doppio strato (la messa in opera attraverso operaio specializzato è già compresa all'interno della voce successiva)	mc	29,32 €	1,11	€ 32,66

7	B08.051.101 modificato	Solaio in legno costituito da un'orditura con correnti in abete 8x8, compreso l'ancoraggio alla struttura verticale con elementi di acciaio (piastre e bolzoni), taglio a misura, sfrido piallatura, rifilatura e chiodatura (esclusi trattamenti conservativi) con tavolato semplice in abete sp. da 2 a 6 cm.	mq	114,34 €	1,11	€ 127,37
8	C03.031.004	Fornitura e posa di manto di copertura in materiali metallici posti su idoneo supporto, compreso il loro fissaggio con lastra grecata in acciaio zincato multistrato e rivestimento in alluminio	mq	72,08 €	1,11	€ 80,29
9	F05.006.002	Fornitura e posa in opera di latteniere normali accessorie alla copertura quali converse-scossaline con giunte rivettate e sigillate : in rame spess 8/10 mm.	mq	190,66 €	0,08	€ 15,41
10	PR.P35.004.00 2	Canale di gronda, converse, scossaline lavorati con sagome normali per la posa in opera : Lastra di rame spessore 8/10 mm. (1 mq. = 7,2 kg.)	kg	21,15 €	0,25	€ 5,26
11	PR.P35.006.00 1	Tubo pluviale in rame tondo, spessore 5/10 mm, Ø 100 mm (kg/m 1,50).	m	20,54 €	0,13	€ 2,68



SUPERFICIE XLAM	46,68	mq		
SUPERFICIE INTERNA				
AREA	40,84	mq	INCIDENZA SCA.	0,87
ISOLANTE INT.				
AREA INTERNA	40,84	mq		
AREA LISTELLI IN LEGNO	3,67	mq		
AREA ISOLANTE	37,17	mq	INCIDENZA	0,80
ESTRADOSSO				
AREA	5	mq	INCIDENZA	1,11
SCOSSALINA				
POLILINEA	20,96	m		
L	0,18	m		
A TOT	3,773	mq	INCIDENZA	0,08
GRONDA				
POLILINEA	8,06	m		
L	0,2	m		
A TOT	1,61	mq		
PESO	11,61	kg	INCIDENZA	0,25
PLUVIALE				
POLILINEA	6,10	m	INCIDENZA	0,13

Calcolo prezzo listelli in legno per mq di controsoffitto

CONTROSOFFITTO	larghezza m	/0,66 m interasse	*0,0036 mq area di base	lunghezza m	volume listelli mc
	7,63	11,56	0,04	5,35	0,22

VOLUME	0,22	mc
AREA INTERNA	40,84	mq

INCIDENZA	0,0055
-----------	--------

Rif, Prezzario:	Descrizione dell'opera:	Prezzo MC (€)	Prezzo mq (€)
PRCAM.P08.020.040	Legname per edilizia - Abete, certificato CE secondo la UNI EN 14081-1:2016 proveniente da boschi/foreste gestiti in maniera sostenibile/responsabile, (rispondente ai CAM, paragrafo 2.4.2.4 di cui al decreto M.A.T.T.M. 11-10-2017 Criteri ambientali minimi per l'affidamento di servizi di progettazione e lavori per la nuova costruzione, ristrutturazione e manutenzione di edifici pubblici), per il legno strutturale con sezione rettangolare e secondo la UNI EN 15497:2014 per il legno strutturale KVH. correnti sez. da 6x6 a 8x8 lunghezza da 4 a 5 m	€ 433,84	2,37 €

Calcolo prezzo mq controsoffitto in cartongesso e abete

Rif, Prezzario:	Descrizione dell'opera:	u.m.	Prezzo (€)
CAM.C02.010.001	Controsoffitto in lastre di cartongesso rispondenti ai CAM, paragrafo 2.4.2.8 di cui al decreto MATIM 11-10-2017 Criteri ambientali minimi per l'affidamento di servizi di progettazione e lavori per la nuova costruzione, ristrutturazione e manutenzione di edifici pubblici e fissate mediante viti autopercoranti ad una struttura costituita da profilati in lamiera di acciaio zincato sorretto da pendinature, dello spessore di 6/10 mm ad interasse di 600 mm; compreso la fornitura e posa della struttura e la stuccatura dei giunti spessore lastra in cartongesso mm 12,5	mq	40,73 €

sottraendo	PR.P23.010.001 € 3,36893 PR.P23.010.002 € 0,51711	mq	3,89 €
PRCAM.P08.020.040 addendo	Legname per edilizia - Abete, certificato CE secondo la UNI EN 14081-1:2016 proveniente da boschi/foreste gestiti in maniera sostenibile/responsabile, (rispondente ai CAM, paragrafo 2.4.2.4 di cui al decreto M.A.T.T.M. 11-10-2017 Criteri ambientali minimi per l'affidamento di servizi di progettazione e lavori per la nuova costruzione, ristrutturazione e manutenzione di edifici pubblici), per il legno strutturale con sezione rettangolare e secondo la UNI EN 15497:2014 per il legno strutturale KVH. correnti sez. da 6x6 a 8x8 lunghezza da 4 a 5 m	mq	2,37 €

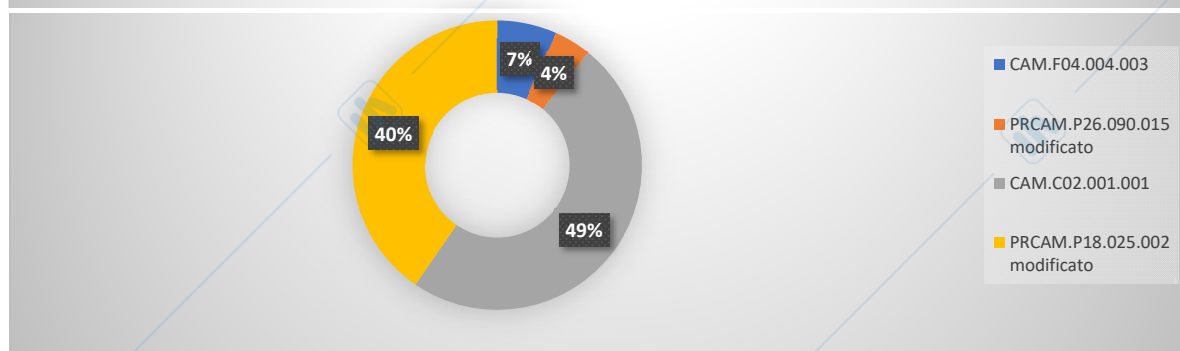
CAM.C02.010.001 modificato	Controsoffitto in lastre di cartongesso rispondenti ai CAM, paragrafo 2.4.2.8 di cui al decreto MATIM 11-10-2017 Criteri ambientali minimi per l'affidamento di servizi di progettazione e lavori per la nuova costruzione, ristrutturazione e manutenzione di edifici pubblici e fissate mediante viti autopercoranti ad una struttura costituita da montanti in abete 6x6 cm ad interasse di 600 mm; compreso la fornitura e posa della struttura e la stuccatura dei giunti. Spessore lastra in cartongesso mm 12,5	mq	39,21 €
--------------------------------------	--	----	---------

3	PARTIZIONE INTERNA
3.1	PARTIZIONE INTERNA VERTICALE
3.1.1	PARETI INTERNE VERTICALI
DESCRITTORE: 3.1.1.1	PARETE DIVISORIA IN CARTONGESSO
MQ di superficie complessivi: 112,2	
1 - Finitura interna 2 - Pannello in fibra di gesso 3 - Isolamento in fibra di legno	

PREZZARIO DI RIFERIMENTO	UNITA' DI MISURA	PREZZO PARAMETRICO
Prezzario dei Lavori della Toscana 2022 - luglio (valido fino 31/12/22)	MQ	€ 117,73

Rif, Prezzario:	Descrizione dell'opera:	u.m.	Prezzo u.m. (€)	Quantità per u.m.	Prezzo (€)
1 CAM.F04.004.00 3	Verniciatura per interni rispondente ai CAM, paragrafo 2.4.2.11 di cui al decreto M.A.T.T.M. 11-10-2017 Criteri ambientali minimi per l'affidamento di servizi di progettazione e lavori per la nuova costruzione, ristrutturazione e manutenzione di edifici pubblici, su intonaco nuovo o preparato; con idropittura a tempera murale fine	mq	3,92 €	2,00	7,84 €
1 PRCAM.P26.090.015 modificato	Fondo per intonaco, riempitivo con resine acriliche, per interni, bianco. Il consumo per una mano di fondo ca. 0,4 kg/m ² . Compresa messa in opera con operaio edile qualificato RU.M10.001.003 € 2,41380	kg	€ 12,32	0,40	4,93 €
2 FDP IF351334133 4	Pareti divisorie in lastre di cartongesso dello spessore di 12,5 mm, rispondenti ai CAM, paragrafo 2.4.2.8 di cui al decreto MATTM 11-10-2017 Criteri ambientali minimi per l'affidamento di servizi di progettazione e lavori per la nuova costruzione, ristrutturazione e manutenzione di edifici pubblici e fissate mediante viti autoperforanti a una struttura costituita da profilati in lamiera di acciaio zincato da 0,6 mm, con montanti ad interasse di 600 mm, e guide al pavimento e soffitto fissate alle strutture, compresa la formazione degli spigoli vivi, retinati o sporgenti, la rete per la stuccatura dei giunti e la sigillatura. L'attacco con il soffitto con nastro vinilico adesivo e la formazione di eventuali vani porta e vani finestra, con i contorni dotati di profilati metallici per il fissaggio dei serramenti. Con una lastra di cartongesso su entrambi i lati della parete di profilati metallici per il fissaggio dei serramenti.	mq	57,34 €	1,00	57,34 €
3 PRCAM.P18.025.002 modificato	Materiali isolanti di origine vegetale: Pannelli in fibre di legno pressate (WF), conforme alla norma UNI EN 13171:2015, rispondente ai CAM, paragrafo 2.4.2.9 di cui al decreto M.A.T.T.M. 11-10-2017 (Criteri ambientali minimi per l'affidamento di servizi di progettazione e lavori per la nuova costruzione, ristrutturazione e manutenzione di edifici pubblici). Densità 160 kg/m ³ spessore mm. 60, in classe E di reazione al fuoco secondo UNI EN 13501-1. Compresa la messa in opera con operaio edile qualificato RU.M10.001.002 e operaio edile comune RU.M10.001.004 € 2,09655	mq	23,81 €	2,00	47,63 €

INCIDENZA SUL PREZZO

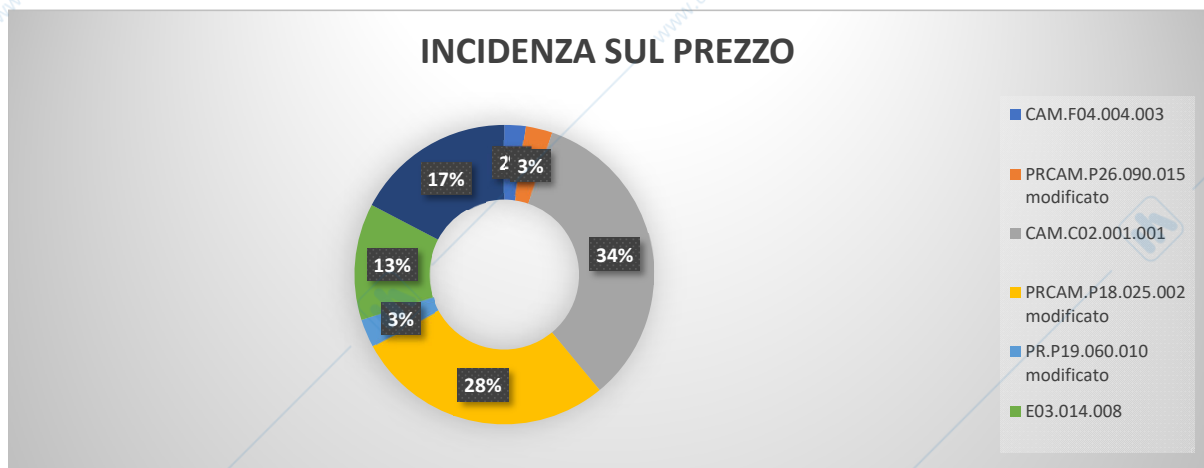


3	PARTIZIONE INTERNA
3.1	PARTIZIONE INTERNA VERTICALE
3.1.1	PARETI INTERNE VERTICALI
DESCRITTORE: 3.1.1.2 PARETE DIVISORIA IN CARTONGESSO IN MARMO	
MQ di superficie complessivi: 20,2	
1 - Finitura interna, marmo 2 - Pannello in fibra di gesso 3 - Isolamento in fibra di legno 4 - Membrana al vapore 5 - Gres rivestimento	

PREZZARIO DI RIFERIMENTO	UNITA' DI MISURA	PREZZO PARAMETRICO
Prezzario dei Lavori della Toscana 2022 - luglio (valido fino 31/12/22)	MQ	€ 169,70

Rif, Prezzario:	Descrizione dell'opera:	u.m.	Prezzo u.m. (€)	Quantità per u.m.	Prezzo (€)
1	CAM.F04.004.03 Verniciatura per interni rispondente ai CAM, paragrafo 2.4.2.11 di cui al decreto M.A.T.T.M. 11-10-2017 Criteri ambientali minimi per l'affidamento di servizi di progettazione e lavori per la nuova costruzione, ristrutturazione e manutenzione di edifici pubblici, su intonaco nuovo o preparato; con idropittura a tempera murale fine	mq	3,92 €	1,00	3,92 €
1	PRCAM.P26.09 0.015 modificato Fondo per intonaco, riempitivo con resine acriliche, per interni, bianco. Il consumo per una mano di fondo ca. 0,4 kg/m². Compresa messa in opera con operaio edile qualificato RU.M10.001.003 € 2,41380	kg	€ 12,32	0,40	4,93 €
2	FDP1F3513341 334 Pareti divisorie in lastre di cartongesso dello spessore di 12,5 mm, rispondenti ai CAM, paragrafo 2.4.2.8 di cui al decreto MATTM 11-10-2017 Criteri ambientali minimi per l'affidamento di servizi di progettazione e lavori per la nuova costruzione, ristrutturazione e manutenzione di edifici pubblici e fissate mediante viti autoproforanti a una struttura costituita da profilati in lamiera di acciaio zincato da 0,6 mm., con montanti ad interasse di 600 mm. e guide al pavimento e soffitto fissate alle strutture, compresa la formazione degli spigoli vivi, retinati o sporgenti, la rete per la stuccatura dei giunti e la sigillatura. L'attacco con il soffitto con nastro vinilico adesivo e la formazione di eventuali vani porta e vani finestra, con i contorni dotati di profilati metallici per il fissaggio dei serramenti. Con una lastra di cartongesso su entrambi i lati della parete di profilati metallici per il fissaggio dei serramenti.	mq	57,34 €	1,00	57,34 €
3	PRCAM.P18.02 5.002 modificato Materiali isolanti di origine vegetale: Pannelli in fibre di legno pressate (WF), conforme alla norma UNI EN 13171:2015, rispondente ai CAM, paragrafo 2.4.2.9 di cui al decreto M.A.T.T.M. 11-10-2017 (Criteri ambientali minimi per l'affidamento di servizi di progettazione e lavori per la nuova costruzione, ristrutturazione e manutenzione di edifici pubblici). Densità 160 kg/m3 spessore mm. 60, in classe E di reazione al fuoco secondo UNI EN 13501-1. Compresa la messa in opera con operaio edile qualificato RU.M10.001.002 e operaio edile comune RU.M10.001.004 € 2,09655	mq	23,81 €	2,00	47,63 €
4	PR.P19.060.010 modificato Schermo barriera vapore (Sd ≥ 100 m) sintetico o bituminoso a norma UNI EN 13859-1:2014 - UNI EN 13859-2:2014 e 11470:2015 A base di polietilene a bassa densità (LDPE), classe A >= 200 g/m2. Compresa la messa in opera con operaio edile qualificato RU.M10.001.002 e operaio edile comune RU.M10.001.004 € 2,09655	mq	5,18 €	1,00	5,18 €

5	E03.014.008	RIVESTIMENTI: posa in opera di rivestimenti di qualsiasi tipo, compresi i materiali di allettamento o di incollaggio, i tagli e lo sfrido, la posa in opera di pezzi speciali di raccordo e d'angolo, la formazione di quartaboni, eventuali riprese di mantelline, stuccatura dei giunti, distanziatori (mm. 3) e pulizia finale, il tutto per dare il titolo compiuto e finito a regola d'arte. Sono esclusi la fornitura del materiale (salvo diversa indicazione) e la preparazione del fondo di posa. Le piastrelle ceramiche, interne ed esterne, devono essere posate secondo la UNI 11493:2013. Piastrelle fino a 30x30 cm tinta unita.	mq	21,36 €	1,00	21,36 €
5	PR.P22.043.004	PRODOTTI DA COSTRUZIONE: Nel prezzo dei prodotti da costruzione sono compresi tutti gli oneri derivanti all'Appaltatore dalla loro fornitura e accantonamento nell'ambito del cantiere. L'accettazione dei materiali e dei componenti è definitiva solo dopo la loro posa in opera. Tutti i materiali devono essere conformi alle norme di qualità e accettazione vigenti oltre al Regolamento Prodotti da Costruzione CPR (UE) n.305/11. Gres porcellanato, tinte unite, cm 10x10.	mq	29,35 €	1,00	29,35 €

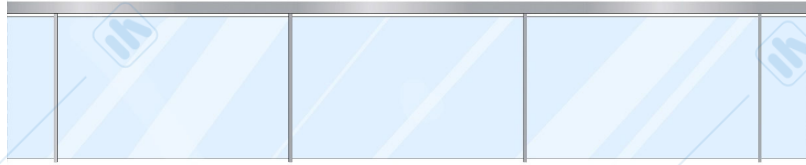


3	PARTIZIONE INTERNA
3.1	PARTIZIONE INTERNA VERTICALE
3.1.2	INFISSI ESTERNI VERTICALI
DESCRITTORE: 3.1.2.1	PORTA SCORREVOLE IN LEGNO 80X210
Numero di elementi: 5	
Porta interna scorrevole in legno DIMENSIONI: 0,80m x 2,10m	

PREZZARIO DI RIFERIMENTO	UNITA' DI MISURA	PREZZO PARAMETRICO
Prezzario dei Lavori della Toscana 2022 - luglio (valido fino 31/12/22)	A.C.	€ 1.254,10

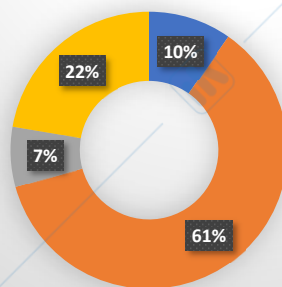
Rif. Prezzario:	Descrizione dell'opera:	u.m.	Prezzo u.m. (€)	Quantità per u.m.	Prezzo (€)
-----------------	-------------------------	------	-----------------	-------------------	------------

PR.P71.001.003	<p>PORTE IN LEGNO porte interne (PREN 14331-2) di qualunque dimensione, compreso serratura, ferramenta, cerniere, guarnizioni, maniglie standard e verniciatura previa mano di preparazione con prodotto impregnante contro muffe e funghi. Porta tamburata con intelaiatura perimetrale in legno di Abete, struttura cellulare interna a nido d'api e pannelli fibro-legnosi impiallacciato sulle due facce in essenze varie (noce, mogano, rovere, ciliegio, larice, pino, douglas, ecc), con pannelli lisci o bugnati, a scorrere internamente al muro, ad un'anta.</p>	mq	603,33 €	1,76	1.061,86 €
E04.003.001	<p>Assistenza per posa in opera di infissi in legno interni ed esterni, per luci fino a mq 3,5; esclusa cassamorta compreso preparazione fori per zanche e bocchette, piazzamento infisso e successiva muratura di zanche e bocchette; il tutto per dare il titolo compiuto e finito a regola d'arte.</p>	mq	51,89 €	1,76	91,33 €
01CAM.C02.001.001	<p>Pareti divisorie in lastre di cartongesso dello spessore di 12,5 mm, rispondenti ai CAM, paragrafo 2.4.2.8 di cui al decreto MATM 11-10-2017 Criteri ambientali minimi per l'affidamento di servizi di progettazione e lavori per la nuova costruzione, ristrutturazione e manutenzione di edifici pubblici e fissate mediante viti autoproforanti a una struttura costituita da profilati in lamiera di acciaio zincato da 0,6 mm. , con montanti ad interasse di 600 mm. e guide al pavimento e soffitto fissate alle strutture, compresa la formazione degli spigoli vivi, retinati o sporgenti, la rete per la stuccatura dei giunti e la sigillatura. L'attacco con il soffitto con nastro vinilico adesivo e la formazione di eventuali vani porta e vani finestra, con i contorni dotati di profilati metallici per il fissaggio dei serramenti Con una lastra di cartongesso su entrambi i lati della parete</p>	mq	57,34 €	1,76	100,91 €

3	PARTIZIONE INTERNA
3.1	PARTIZIONE INTERNA VERTICALE
3.1.3	ELEMENTI DI PROTEZIONE
DESCRITTORE: 3.1.3.1 PARAPETTO ESTERNO IN VETRO A ALLUMINIO	
M di superficie complessivi: 16,38	
TUBO VERTICALE: 7x7cm TUBI ORIZZONTALI: 2x2cm VETRO: 80x135cm	

PREZZARIO DI RIFERIMENTO		UNITA' DI MISURA	PREZZO PARAMETRICO			
Prezzario dei Lavori della Toscana 2022 - luglio (valido fino 31/12/22)		M.Q.	€ 233,60			
Rif. Prezzario:	Descrizione dell'opera:		u.m.	Prezzo u.m. (€)	Quantità per u.m.	Prezzo (€)
1	PR.P60.015.002	Tubo in acciaio zincato inox AISI 304, con marchio IMQ a norme CEI EN 61386: Ø 20 mm	m	36,43 €	0,69	25,15 €
2	PR.P60.015.007 modificato	Tubo in acciaio zincato inox AISI 304, con marchio IMQ a norme CEI EN 61386: Ø 70 mm	m	157,85 €	1	157,85 €
3	F03.002.001	OPERE DA VETRAIO: posa in opera di lastre di vetro e cristalli (escluso il costo dei materiali), di qualsiasi dimensione, su infissi e telai metallici o in legno, compreso mastice e tasselli per il fissaggio, eventuale fermavetro e/o guarnizioni in gomma, sigillatura con silicone e quant'altro occorrente per dare il lavoro finito a regola d'arte.	mq	13,76 €	1,32	18,14 €
4	PR.P25.072	VETRI E CRISTALLI: Prodotti di base di vetro di silicato sodio-calcao, così come definiti nella norma UNI EN 572-1:2016, destinati all'impiego in edilizia. Caratteristiche ottiche ed energetiche a norma UNI EN 410:2011, valore di trasmittanza termica come disciplinato dalla norma UNI EN 673:2011 ed impiegati secondo i criteri di sicurezza e prestazionali della UNI 7697:2015. Il vetro deve essere fornito corredato di marcatura CE e deve essere resa disponibile la Dichiarazione di Prestazione. Vetro stratificato di sicurezza, conforme alle norme UNI EN 14449:2005, per ridurre il rischio di ferite o danni a persone, animali o cose, classe minima 2(B)2 (UNI EN 12600:2004), formato da 2 lastre unite mediante l'interposizione di uno o più fogli di materiale plastico (polivinilbutirrale PVB), chiaro spessore mm 5+5 + pvb 0,76 (55.2)	mq	43,69 €	1,32	57,61 €

Incidenza sul prezzo



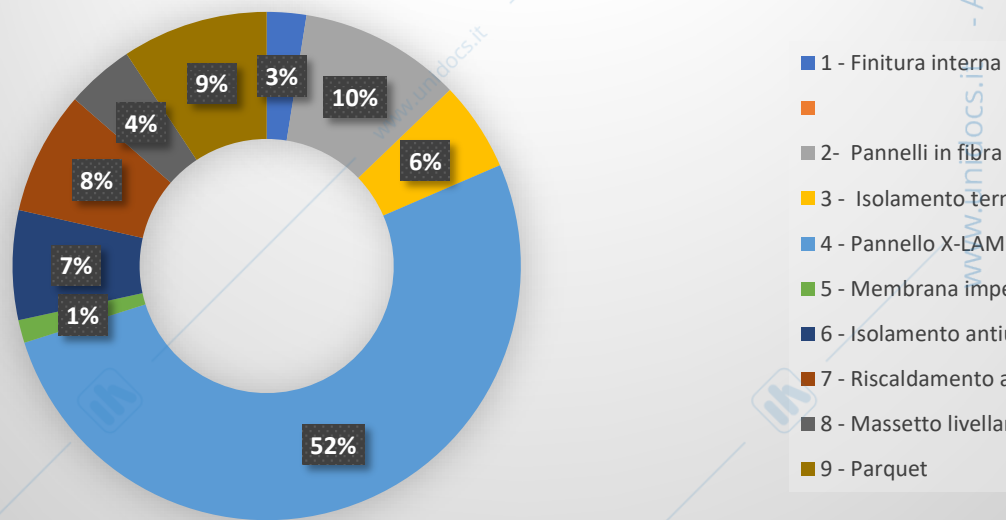
3	PARTIZIONE INTERNA
3.2	PARTIZIONE INTERNA ORIZZONTALE
3.2.1	SOLAIO
DESCRITTORE: 3.2.1.1	SOLAIO IN PANNELLI DI LEGNO MULTISTRATO (X-LAM)
<p>MQ complessivi: 42,26</p> <p>1 - Finitura interna 2- Pannelli in fibra gesso 3 - Isolamento termico in fibra di legno 6 cm 4 - Pannello X-LAM 14 cm 5 - Membrana impermeabilizzante 6 - Isolamento antiurto in fibra di legno 7 - Riscaldamento a pavimento 8 - Massetto livellante 9 - Parquet</p>	

PREZZARIO DI RIFERIMENTO	UNITA' DI MISURA	PR
Prezzario dei Lavori della Toscana 2022 - luglio (valido fino 31/12/22)	MQ	

Rif, Prezzario:	Descrizione dell'opera:	u.m.	Pre u.m.
1	CAM.F04.004.0 03	mq	3,9
1	PRCAM.P26.09 0.015 modificato	kg	12,3
2	CAM.C02.010. 001 modificato	mq	39,2
3	PRCAM.P18.02 5.002 modificato	mq	23,8
4	12CAM.B08.00 1.007	mq	171,

7	06.104.025.001	Installazione di pannello radiante a pavimento per edilizia civile idoneo al funzionamento con acqua calda a bassa temperatura, realizzato con: pannello isolante in polistirene di adeguata densità e comunque non inferiore a 25 kg/mc posato sulla soletta strutturale; striscia perimetrale di polistirene spessore minimo cm 1 e altezza minima cm 10; foglio di polietilene con funzione anticondensa o altro sistema equivalente; sistema per fissaggio del tubo costituito da rete metallica con relativi clips di ancoraggio o altro sistema equivalente; tubo in idoneo materiale plastico con barriera all'ossigeno suddiviso in circuiti di adeguato diametro e lunghezza; giunti di dilatazione da prevedere in funzione della dimensione massima dei pannelli radianti; additivo liquido per formazione del massetto (il massetto deve ricoprire la generatrice superiore dei tubi di uno spessore idoneo a garantire la resistenza meccanica necessaria e comunque non inferiore a 3,0 cm). Sono esclusi il collettore di distribuzione; la rete metallica e la formazione del massetto e del pavimento Spessore pannello isolante S = cm 2 - Interasse del tubo I = cm 10	mq	29,8
8	E05.013.001	Massetti e sottofondi da realizzare al di sopra del solaio per la formazione del piano di posa dei pavimenti, compreso ogni onere e magistero per dare il lavoro finito a regola d'arte. Sottofondo per pavimentazioni composto da letto di sabbia e cemento R32,5 e q 0,5 di calce eminentemente idraulica, bagnato e battuto; il tutto per dare il titolo compiuto e finito a regola d'arte. spessore fino a cm. 5	mq	16,4
9	E02.013.001	Posa in opera di pavimento in parquet tradizionale posato a colla compresa levigatura esclusi i trattamenti finali listoni o listoncini posati lineari	mq	35,3

Incidenza sul prezzo



SUPERFICIE XLAM	42,26	mq		
SUPERFICIE INTERNA				
AREA	36,88	mq	INCIDENZA SCA.	0,87

Calcolo prezzo listelli in legno per mq di controsoffitto

CONTROSOFFITTO	larghezza m	/0,66 m interasse	*0,0036 mq area di base	lunghezza m	volume listelli mc
	6,96	10,54	0,04	5,30	0,20

VOLUME	0,20	mc
AREA INTERNA	36,88	mq

INCIDENZA	0,0055
-----------	--------

Rif, Prezzario:	Descrizione dell'opera:	Prezzo MC (€)	Prezzo mq (€)
PRCAM.P08.020.040	Legname per edilizia - Abete, certificato CE secondo la UNI EN 14081-1:2016 proveniente da boschi/foreste gestiti in maniera sostenibile/responsabile, (rispondente ai CAM, paragrafo 2.4.2.4 di cui al decreto M.A.T.T.M. 11-10-2017 Criteri ambientali minimi per l'affidamento di servizi di progettazione e lavori per la nuova costruzione, ristrutturazione e manutenzione di edifici pubblici), per il legno strutturale con sezione rettangolare e secondo la UNI EN 15497:2014 per il legno strutturale KVH. correnti sez. da 6x6 a 8x8 lunghezza da 4 a 5 m	€ 433,84	2,37 €

Calcolo prezzo mq controsoffitto in cartongesso e abete

Rif, Prezzario:	Descrizione dell'opera:	u.m.	Prezzo (€)
CAM.C02.010.001	Controsoffitto in lastre di cartongesso rispondenti ai CAM, paragrafo 2.4.2.8 di cui al decreto MATIM 11-10-2017 Criteri ambientali minimi per l'affidamento di servizi di progettazione e lavori per la nuova costruzione, ristrutturazione e manutenzione di edifici pubblici e fissate mediante viti autoperforanti ad una struttura costituita da profilati in lamiera di acciaio zincato sorretto da pendinature, dello spessore di 6/10 mm ad interasse di 600 mm; compreso la fornitura e posa della struttura e la stuccatura dei giunti spessore lastra in cartongesso mm 12,5	mq	40,73 €

sottraendo	PR.P23.010.001 € 3,36893 PR.P23.010.002 € 0,51711	mq	3,89 €
PRCAM.P08.020.040 addendo	Legname per edilizia - Abete, certificato CE secondo la UNI EN 14081-1:2016 proveniente da boschi/foreste gestiti in maniera sostenibile/responsabile, (rispondente ai CAM, paragrafo 2.4.2.4 di cui al decreto M.A.T.T.M. 11-10-2017 Criteri ambientali minimi per l'affidamento di servizi di progettazione e lavori per la nuova costruzione, ristrutturazione e manutenzione di edifici pubblici), per il legno strutturale con sezione rettangolare e secondo la UNI EN 15497:2014 per il legno strutturale KVH. correnti sez. da 6x6 a 8x8 lunghezza da 4 a 5 m	mq	2,37 €

CAM.C02.010.001 modificato	Controsoffitto in lastre di cartongesso rispondenti ai CAM, paragrafo 2.4.2.8 di cui al decreto MATIM 11-10-2017 Criteri ambientali minimi per l'affidamento di servizi di progettazione e lavori per la nuova costruzione, ristrutturazione e manutenzione di edifici pubblici e fissate mediante viti autoperforanti ad una struttura costituita da montanti in abete 6x6 cm ad interasse di 600 mm; compreso la fornitura e posa della struttura e la stuccatura dei giunti. Spessore lastra in cartongesso mm 12,5	mq	39,21 €
--------------------------------------	--	----	---------

3 3.3 3.3.1 DESCRITTORE: 3.3.1.1	PARTIZIONE INTERNA PARTIZIONE INTERNA INCLINATA SCALE INTERNE SCALE INTERNE IN LEGNO
Numero di elementi: 17	 
Scala a sbalzo a elementi realizzate in massello di freggio. Numero di gradini: 17 Dimensioni: L 80 x H 8.5 cm Alzata: 17 cm Pedata: 28 cm	

PREZZARIO DI RIFERIMENTO	UNITA' DI MISURA	PREZZO PARAMETRICO
Prezzario dei Lavori della Toscana 2022 -luglio (valido fino 31/12/22)	A.C.	€ 106,04

Rif, Prezzario:	Descrizione dell'opera:	u.m.	Prezzo u.m. (€)	Quantità per u.m.	Prezzo (€)
-----------------	-------------------------	------	--------------------	----------------------	------------

1	PR.P08.023.001	LEGNAMI-PRODOTTI DA COSTRUZIONE: Nel prezzo dei prodotti da costruzione sono compresi tutti gli oneri derivanti all'Appaltatore dalla loro fornitura e accantonamento nell'ambito del cantiere. L'accettazione dei materiali e dei componenti è definitiva solo dopo la loro posa in opera. Tutti i materiali devono essere conformi alle norme di qualità e accettazione vigenti oltre al Regolamento Prodotti da Costruzione CPR (UE) n.305/11. Legname per edilizia - Lamellare abete, travi CE EN 14080:2013 GL24h lungh. fino a 13,60 base da 8 cm fino a 24 cm, escluso trasporto speciale.	mc	1.075,03 €	0,02	20,47 €
2	RU.M10.001.002	Prezzi orari del settore edile per i dipendenti a tempo indeterminato, desunti dalle analisi di costo medio orario dalle Tabelle Ministeriali, approvate con D.D. n. 26 del 22 Maggio 2020. I prezzi comprendono: la retribuzione contrattuale; gli oneri di legge e di fatto gravanti sulla mano d'opera; il nolo e l'uso degli attrezzi di uso comune in dotazione agli operai.	ora	36,86 €	0,5	18,43 €
3		Perni in acciaio per fissaggio a parete, la struttura da due o più perni in acciaio per gradino che vengono inseriti per circa la metà della loro lunghezza nel gradino e la parte eccedente viene fissata a parete tramite appositi tasselli in gomma. La parete contribuisce alla tenuta della scala. Materiale: ACCIAIO S235JREN10027/2 Gomma: SBR TRATTAMENTO SUPERFICIALE: Acciaio: NICHELATO Gomma: NERA GRADINI Gradino in legno di faggio "finger joint" formato da doghe di spessore 40 o 60mm incollate fra loro.	a.c.	7,96 €	2	15,92 €
4	PR.P60.015.002	Tubo in acciaio zincato inox AISI 304, con marchio IMQ a norme CEI EN 61386: Ø 20 mm	m	36,43 €	0,24	8,74 €
5	PR.P60.015.007 modificato	Tubo in acciaio zincato inox AISI 304, con marchio IMQ a norme CEI EN 61386: Ø 70 mm	m	157,85 €	0,20	31,57 €
6	F03.002.001	OPERE DA VETRAIO: posa in opera di lastre di vetro e cristalli (escluso il costo dei materiali), di qualsiasi dimensione, su infissi e telai metallici o in legno, compreso mastice e tasselli per il fissaggio, eventuale fermavetro e/o guarnizioni in gomma, sigillatura con silicone e quant'altro occorrente per dare il lavoro finito a regola d'arte.	mq	13,76 €	0,19	2,61 €

7	PR.P25.072	VETRI E CRISTALLI: Prodotti di base di vetro di silicato sodio-calcico, così come definiti nella norma UNI EN 572-1:2016, destinati all'impiego in edilizia. Caratteristiche ottiche ed energetiche a norma UNI EN 410:2011, valore di trasmittanza termica come disciplinato dalla norma UNI EN 673:2011 ed impiegati secondo i criteri di sicurezza e prestazionali della UNI 7697:2015. Il vetro deve essere fornito corredato di marcatura CE e deve essere resa disponibile la Dichiarazione di Prestazione. Vetro stratificato di sicurezza, conforme alle norme UNI EN 14449:2005, per ridurre il rischio di ferite o danni a persone, animali o cose, classe minima 2(B)2 (UNI EN 12600:2004), formato da 2 lastre unite mediante l'interposizione di uno o più fogli di materiale plastico (polivinilbutirale PVB), chiaro spessore mm 5+5 + pvb 0,76 (55.2)	mq	43,69 €	0,19	8,30 €
---	-------------------	---	----	---------	------	--------

NUMERO GRADINI	17			
ALZATA	0,17	m		
LUNGHEZZA	0,80	m		
PEDATA	0,28	m		
SPESSORE	0,09	m		
VOLUME GRADINO	0,02	mc	INCIDENZA	0,02

Calcolo parapetto per scale interne

	DIMENSIONE (cm)	SPESSORE (cm)	AREA (mq)	LUNGEZZA (m)	VOLUME (mc)	ELEMENTI	VOLUME
TUBO VERTICALE	7x7	0,5	0.1021	4,14	0,42	1	0,42
TUBI ORIZZONTALI	2x2	0,5	0.0235	0,87	0,02	4	0,08
VETRO	80x135	1	1,08		1,08	3	3,24

VOLUME PER GRADINO		
TUBI	0,03	mc
VETRO	0,19	mq

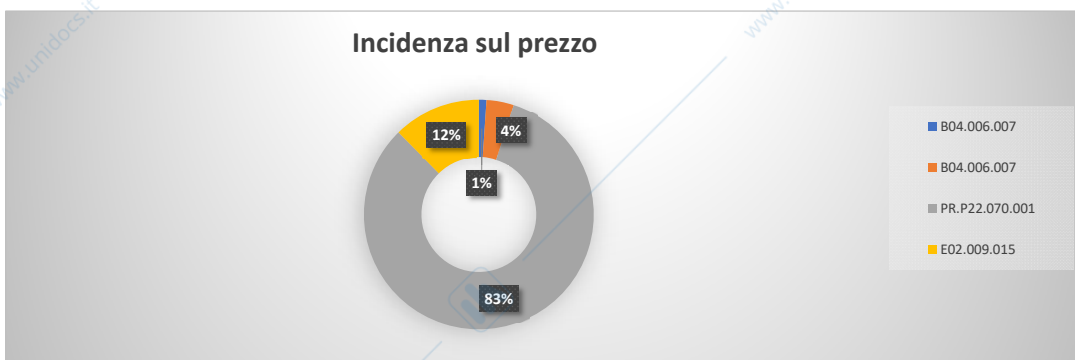
VOCI MODIFICATE				
PR.P60.015.007 modificato	Tubo in acciaio zincato inox AISI 304, con marchio IMQ a norme CEI EN 61386: Ø 70 mm	157,85 €	m	

	DA:	A:
Prezzo modificato da Ø63 to Ø 70mm	144,32 €	157,85 €

4	PARTIZIONE ESTERNA
4.1	PARTIZIONE ESTERNA ORIZZONTALE
4.1.1	PASSERELLA
DESCRITTORE: 4.1.1.1 PASSERELLA PERIMETRALE IN PIETRA	
MQ di superficie complessivi: 66,81	

PREZZARIO DI RIFERIMENTO	UNITA' DI MISURA	PREZZO PARAMETRICO
Prezzario dei Lavori della Toscana, 2022 - luglio (valido fino 31/12/22)	M.Q.	€ 199,67

Rif. Prezzario:	Descrizione dell'opera:	u.m.	Prezzo u.m. (€)	Quantità per u.m.	Prezzo (€)
1 B04.006.007	Fornitura e posa in opera di acciaio per cemento armato secondo le norme UNI in vigore. Barre presagomate ad aderenza migliorata (solo nell'ambito di progettazione preliminare). Acciaio per cemento armato ordinario e per carpenteria metallica tipo conforme alle Norme Tecniche per le Costruzioni, D.M. 17/01/2018, compreso tagli, sagomature, legature con filo di ferro, sfridi e saldature, cali e sollevamenti, il tutto per dare il titolo compiuto e finito a regola d'arte.	kg	2,90 €	0,74	2,15 €
2 B04.006.007	Getto in opera di calcestruzzo ordinario, classe di esposizione ambientale XC3, esposto a corrosione da carbonatazione, per ambiente con umidità moderata; classe di resistenza caratteristica C32/40 - consistenza S5. Fornitura di conglomerato cementizio prefezionato a prestazione garantita in accordo alla UNI EN 206-1 e UNI 11104 conforme alle Norme Tecniche per le Costruzioni di cui al D.M. 17/01/2018, compreso il getto e la vibratura, il tutto per dare il titolo compiuto e finito a regola d'arte.	mc	191,31 €	0,04	7,73 €
3 PR.P22.070.001	PRODOTTI PER PAVIMENTI E RIVESTIMENTI. Nel prezzo dei prodotti da costruzione sono compresi tutti gli oneri derivanti all'Appaltatore dalla loro fornitura e accantonamento nell'ambito del cantiere. L'accettazione dei materiali e dei componenti è definitiva solo dopo la loro posa in opera. Tutti i materiali devono essere conformi alle norme di qualità e accettazione vigenti oltre al Regolamento Prodotti da Costruzione CPR (UE) n.305/11, prefinito in legno massello rovere, prima scelta a norma UNI EN 13227:2018.	mq	167,09 €	1	167,09 €
4 E02.009.015	PAVIMENTI: posa in opera di pavimenti di qualsiasi tipo, compresi i materiali di allettamento o di incollaggio, i tagli e lo sfrido, la formazione di quartaboni, eventuali riprese di mantelline, stuccatura dei giunti e pulizia finale, il tutto per dare il titolo compiuto e finito a regola d'arte. Sono esclusi la fornitura del materiale (salvo diversa indicazione) e la preparazione del fondo di posa. Posa in opera di pavimento in marmo, pietra o granito, posato a colla su sottofondo preconstituito, compreso sigillatura dei giunti, pulizia, escluso trattamento e ceratura finale. Con adesivo migliorato a rapida essiccazione per lastre di forma regolare posate lineari	mq	24,85 €	1	24,85 €



AREA COMPLESSIVA	66,81	mq
AREA CLS	9,65	mq
VOLUME	2,70	mc
ACCIAIO	49,64	kg

INCIDENZA	0,74
-----------	------

4	PARTIZIONE ESTERNA
4.2	PARTIZIONE ESTERNA INCLINATA
4.2.1	RAMPA ESTERNA
CRITTORE: 4.2.1.1	RAMPA ESTERNA IN CLS
<p>ALTEZZA: 14,6cm LUNGHEZZA: 200cm LARGHEZZA: 170cm PENDENZA: 7,30%</p>	

PREZZARIO DI RIFERIMENTO	UNITA' DI MISURA	PREZZO PARAMETRICO
Prezzario dei Lavori della Toscana 2022 - luglio (valido fino 31/12/22)	A.C.	€ 215,52

Rif.	Prezzario:	Descrizione dell'opera:	u.m.	Prezzo u.m. (€)	Quantità per u.m.	Prezzo (€)
1	B04.003.001	Fornitura di conglomerato cementizio preconfezionato a prestazione garantita in accordo alla UNI EN 206-1 e UNI 11104 conforme alle Norme Tecniche per le Costruzioni di cui al D.M. 17/01/2018. Getto in opera di calcestruzzo per opere non strutturali, classe di resistenza caratteristica C12/15 - consistenza S3.	mc	146,02 €	0,49	71,55 €
2	B04.006.007	Fornitura e posa in opera di acciaio per cemento armato secondo le norme UNI in vigore. Barre presagomate ad aderenza migliorata (solo nell'ambito di progettazione preliminare). Acciaio per cemento armato ordinario e per carpenteria metallica tipo conforme alle Norme Tecniche per le Costruzioni, D.M. 17/01/2018, compreso tagli, sagomature, legature con filo di ferro, sfridi e saldature, cali e sollevamenti, il tutto per dare il titolo compiuto e finito a regola d'arte.	kg	€ 2,90	49,64	143,97 €

AREA RAMPA	3,40	mq
VOLUME RAMPA	0,49	mc
ACCIAIO	49,64	kg

INCIDENZA	14,4
-----------	------