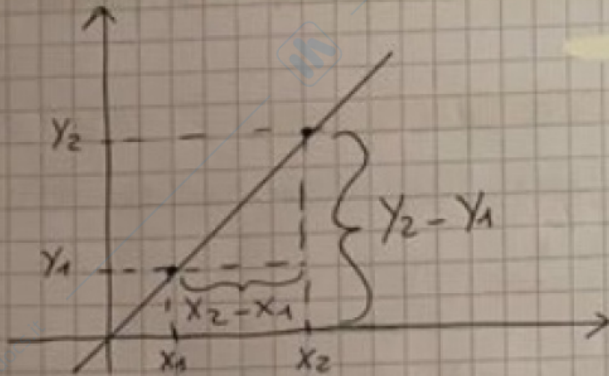


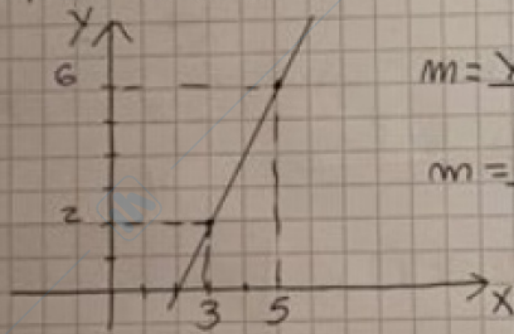
- Coefficiente angolare della retta passante per due punti:

$$P_1(x_1; y_1) \quad P_2(x_2; y_2)$$

$$m = \frac{y_2 - y_1}{x_2 - x_1}$$



ESEMPIO: Trovare il coefficiente angolare della retta passante per due punti  $P_1(3; 2)$   $P_2(5; 6)$



$$m = \frac{y_2 - y_1}{x_2 - x_1}$$

$$m = \frac{6 - 2}{5 - 3} = \frac{4}{2} = 2$$