

1926-27

Casa Moller

Starkfriedgasse 19
1180 Vienna



Hans Moller
Vienna, 12.7.1896 - Palestina, 1.10.1962
Imprenditore/manifattura cotone a Babi, vicino Nachod (Cecoslovacchia); fondatore e presidente di ATA Textil AG in Palestina
Arnold Schönberg, Karl Kraus, Helge Lindtbergh, Eduard Steuermann
Siedlung per operai a Babi, vicino a Nachod (Cecoslovacchia), 1931, n. cat. H.217.31

Anny Moller (nata Wottitz)
Budapest, 17.5.1903 - Haifa, luglio 1945
Artista formatasi al Bauhaus
Johannes Itten, Arnold Schönberg,
Max Bronstein alias Mordechai Ardon

Tipologia dei lavori

Villa; nuova costruzione con arredamento d'interni.

Sistema e progetto di costruzione

Pianta approssimativamente quadrata con pareti esterne portanti e un unico pilastro centrale portante. Soffitti con travi in legno. Nel pilastro centrale è incorporato anche il camino per il riscaldamento centralizzato.

Raumplan.

Dimensioni

Superficie: 12,75 x 10,4 m.

Livelli: 8.

Piani: 4.

Superficie abitabile (senza ripostigli del seminterrato): 280 m² circa.

Materiali

Si veda capitolo 5 "Ville con giardino".

Collaboratori

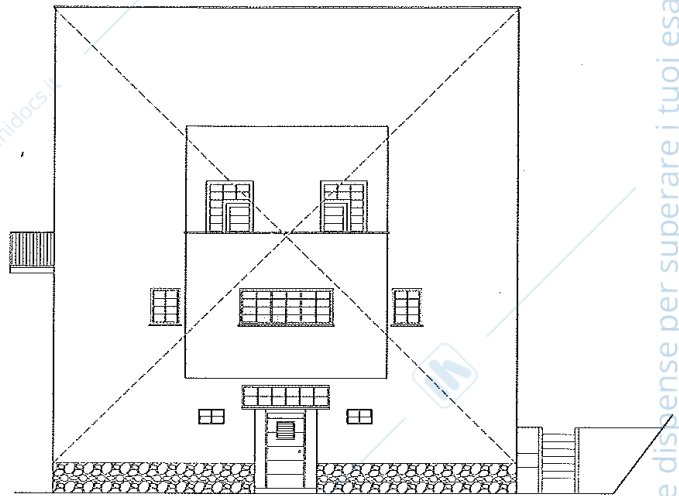
Jacques Groag.

Numero di catalogo

H.186.27

Facciata nord su Starkfriedgasse
Facciata simmetrica, con un bovindo centrale per l'angolo con sedute della sala

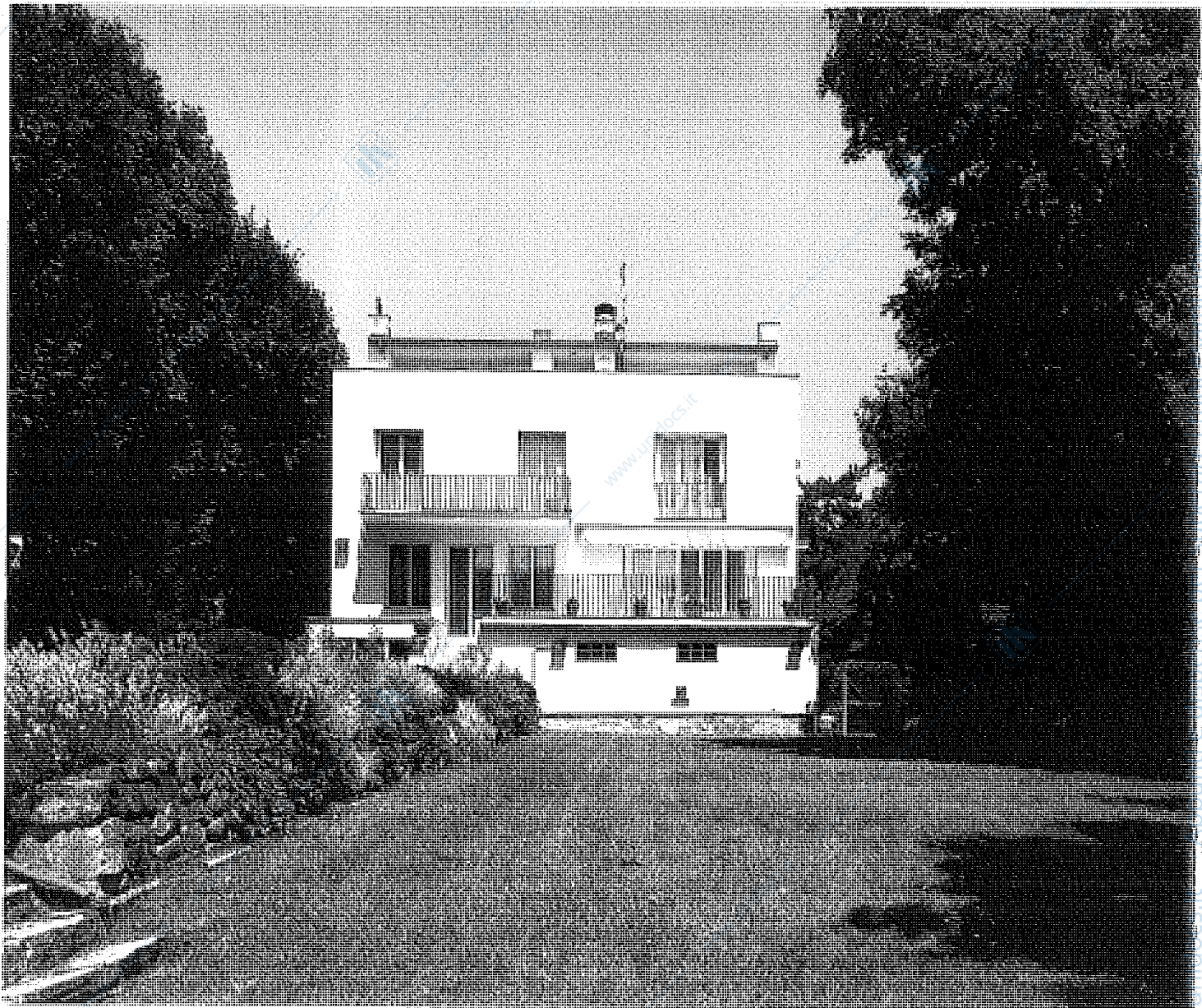
Facciata sud
Quarto piano con atelier e stanza degli ospiti, privo di consueta finestra verso il giardino e tetto terrazzato, con solo una porta stretta verso il corridoio comune, che dà accesso al tetto terrazzato



0 1 5



Vista attuale della facciata nord verso la strada. Riferimenti a una "faccia" astratta illustrano la citazione di Loos secondo la quale l'esterno di una casa dovrebbe ricordare una maschera che protegge la ricchezza all'interno e l'intimità



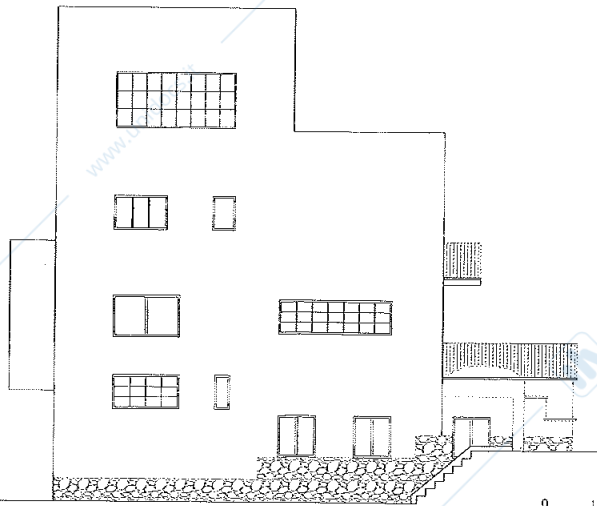
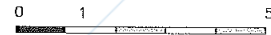
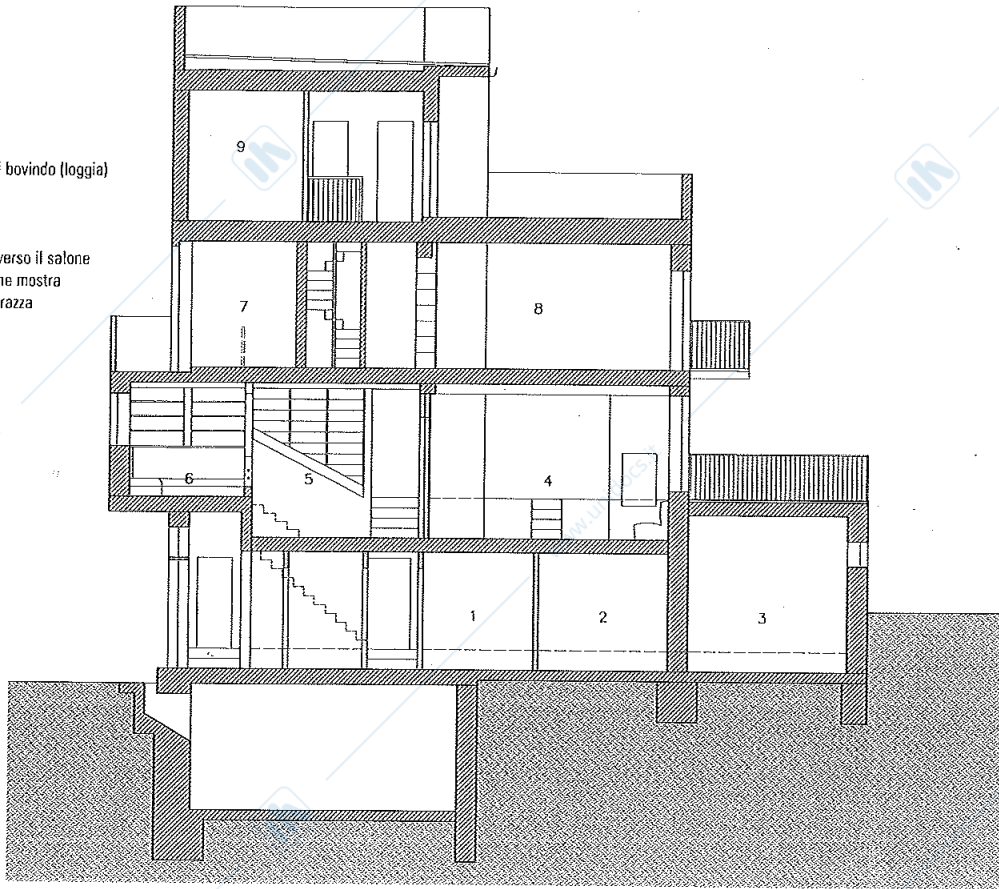
Terrazza ancora a livello del piano rialzato, ma in questo caso su tutta la lunghezza dell'edificio e con balaustra aperta; le scale che scendono in giardino sono perpendicolari alla facciata e non laterali come negli altri progetti

CASA MOLLER

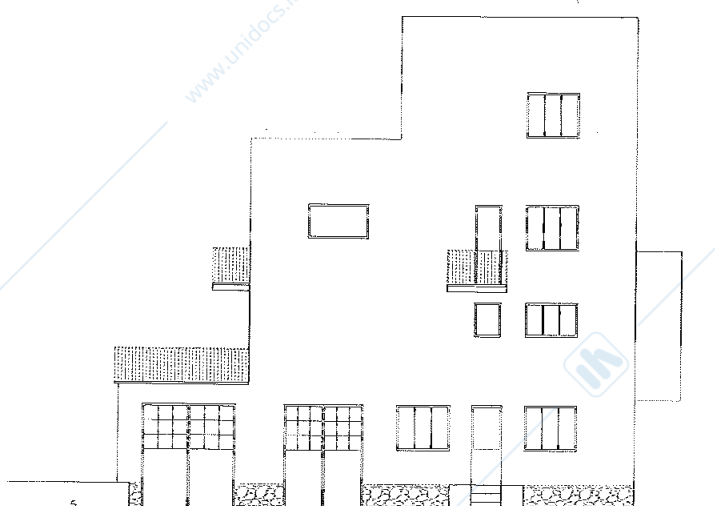
Sezione AA

- 1 Dispensa
- 2 Lavanderia
- 3 Garage
- 4 Sala della musica
- 5 Salone
- 6 Soggiorno
- 7 Nicchia con seduta nel bovindo (loggia)
- 8 Camera da letto
- 9 Camera da letto

Raumplan, sezione attraverso il salone e la sala della musica, che mostra anche i vari piani con terrazza



Facciata ovest



Facciata est

CASA MOLLER

Seminterrato

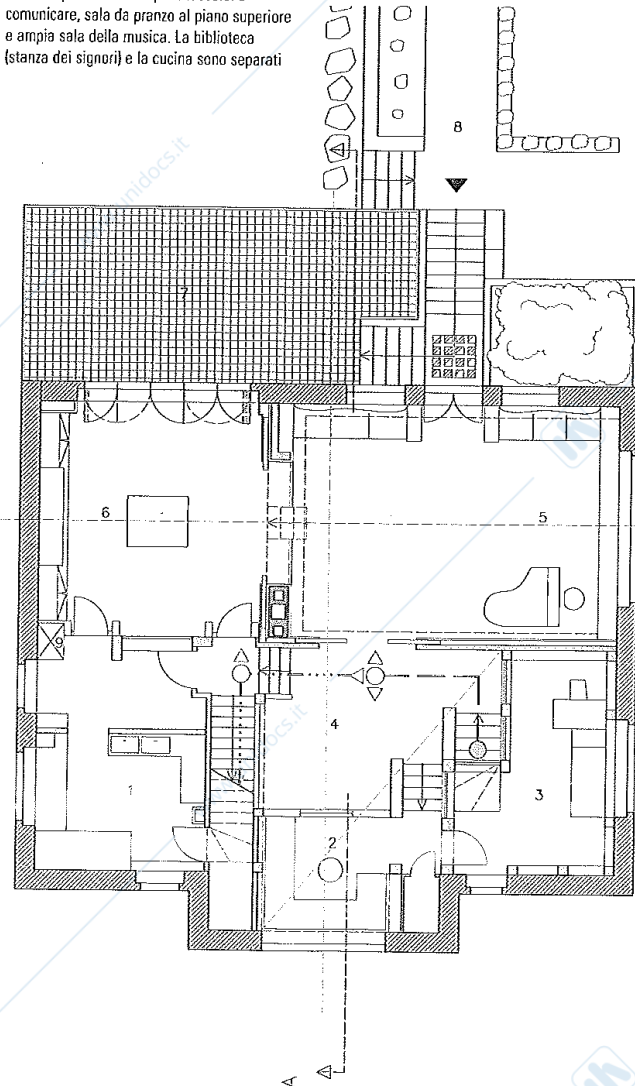
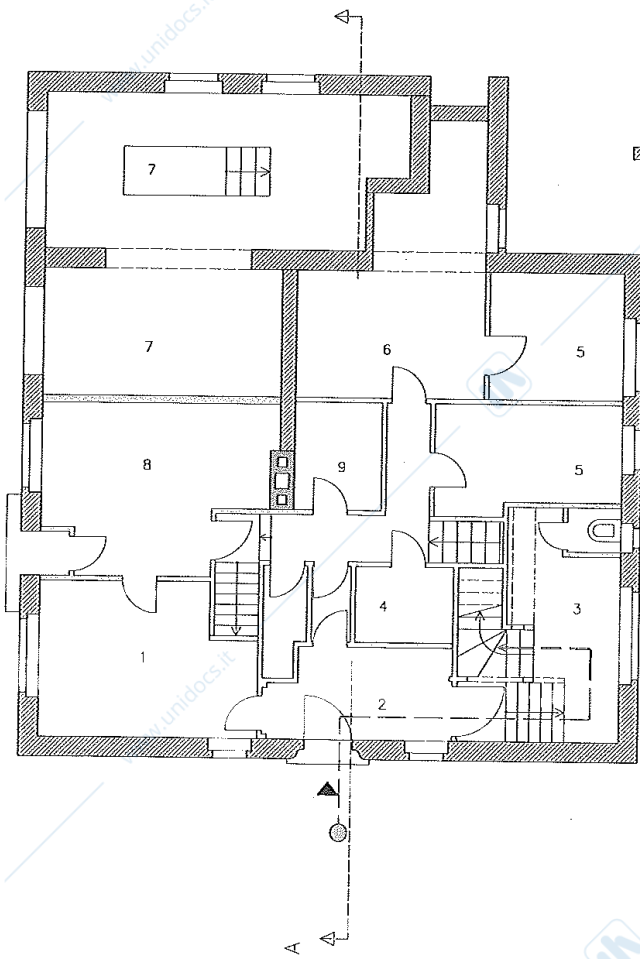
- 1 Governante
- 2 Anticamera
- 3 Guardaroba
- 4 Dispensa
- 5 Governante
- 6 Lavanderia
- 7 Garage
- 8 Cucina della governante
- 9 Dispensa

Ingresso dal livello della strada verso il vestibolo con scale aperte verso il piano rialzato. Ancora al piano terra: garage, stanze del personale di servizio e ripostigli

Piano terra rialzato

- 1 Cucina
- 2 Soggiorno
- 3 Biblioteca (Stanza dei signori)
- 4 Salone
- 5 Sala della musica
- 6 Sala da pranzo
- 7 Terrazza
- 8 Giardino
- 9 Montavivande

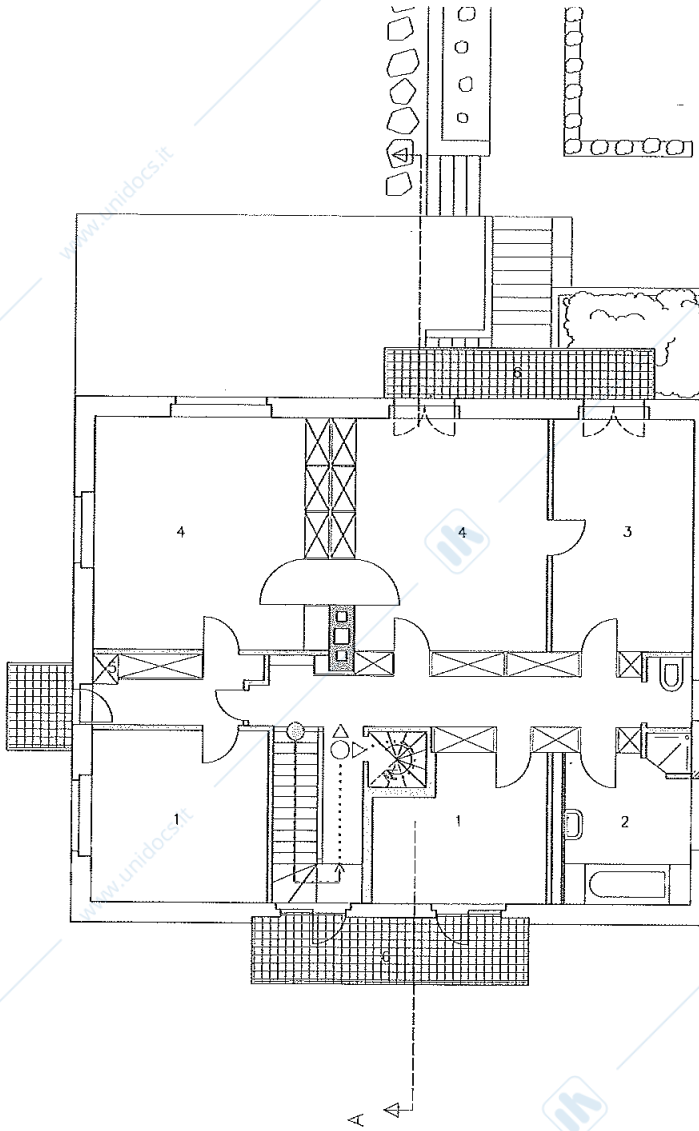
Piano principale. Concetto di spazio abitativo: sala con posti a sedere per rilassarsi e comunicare, sala da pranzo al piano superiore e ampia sala della musica. La biblioteca (stanza dei signori) e la cucina sono separati



Primo piano

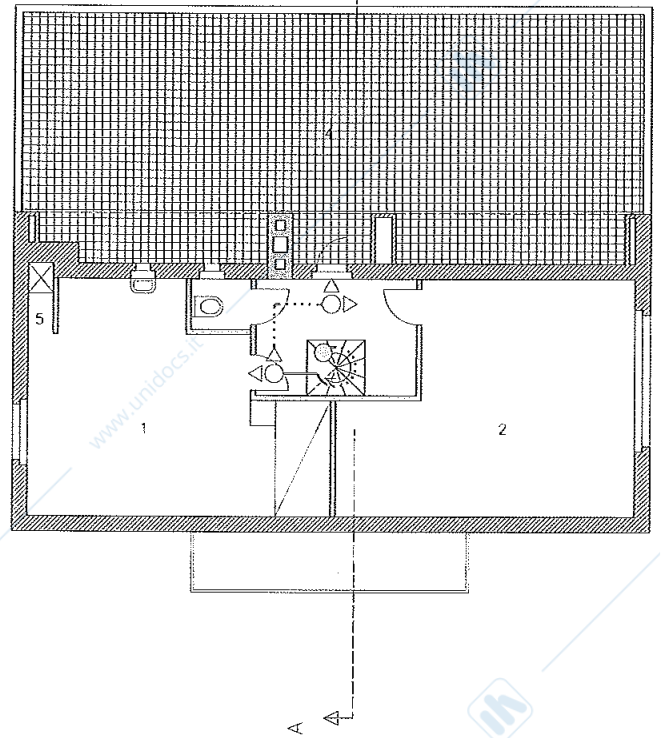
- 1 Stanza
- 2 Bagno
- 3 Stanza
- 4 Camera da letto
- 5 Montavivande
- 6 Balcone

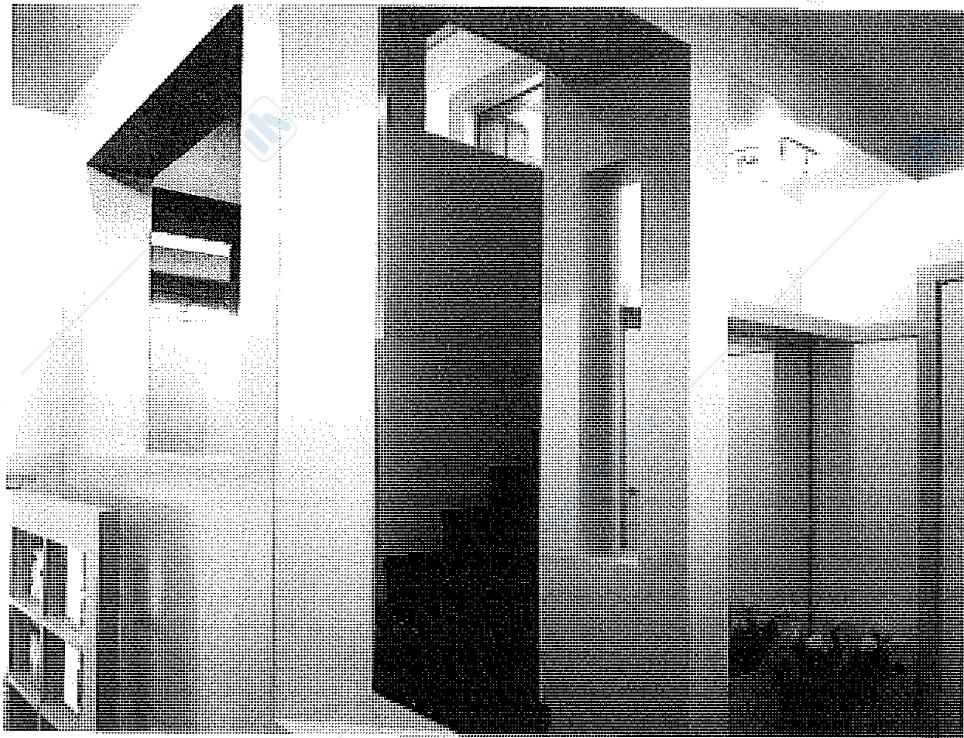
Stanze private, nelle pareti divisorie è incassato il guardaroba. Scala stretta e nascosta che conduce al piano superiore



Secondo piano

- 1 Stanza degli ospiti
- 2 Atelier
- 3 Wc
- 4 Terrazza sul tetto
- 5 Montavivande

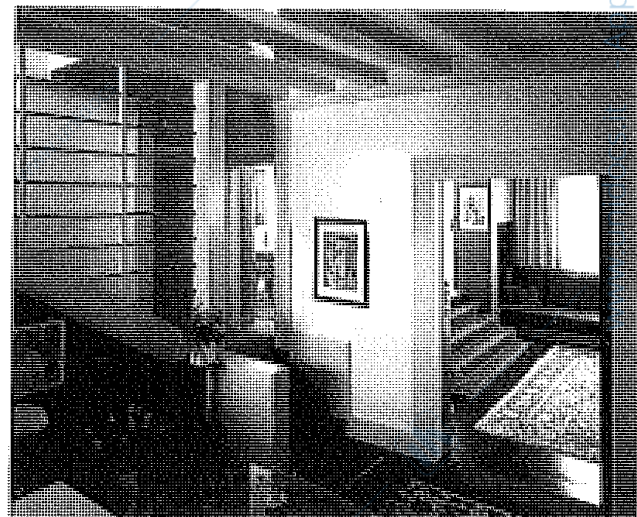
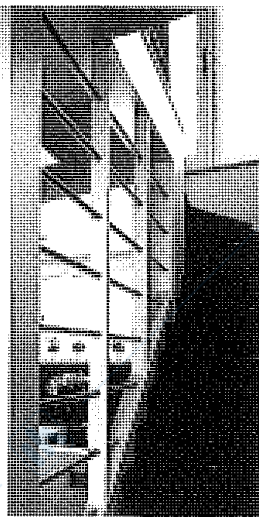




Vista dal pianerottolo con guardaroba in alto verso il salone principale



Vista dal pianerottolo di fronte alla sala da pranzo verso il salone principale. In fondo, loggia e ingresso alla biblioteca



Vista dalla loggia verso il bovindo del salone. Sullo sfondo, la sala della musica

in alto

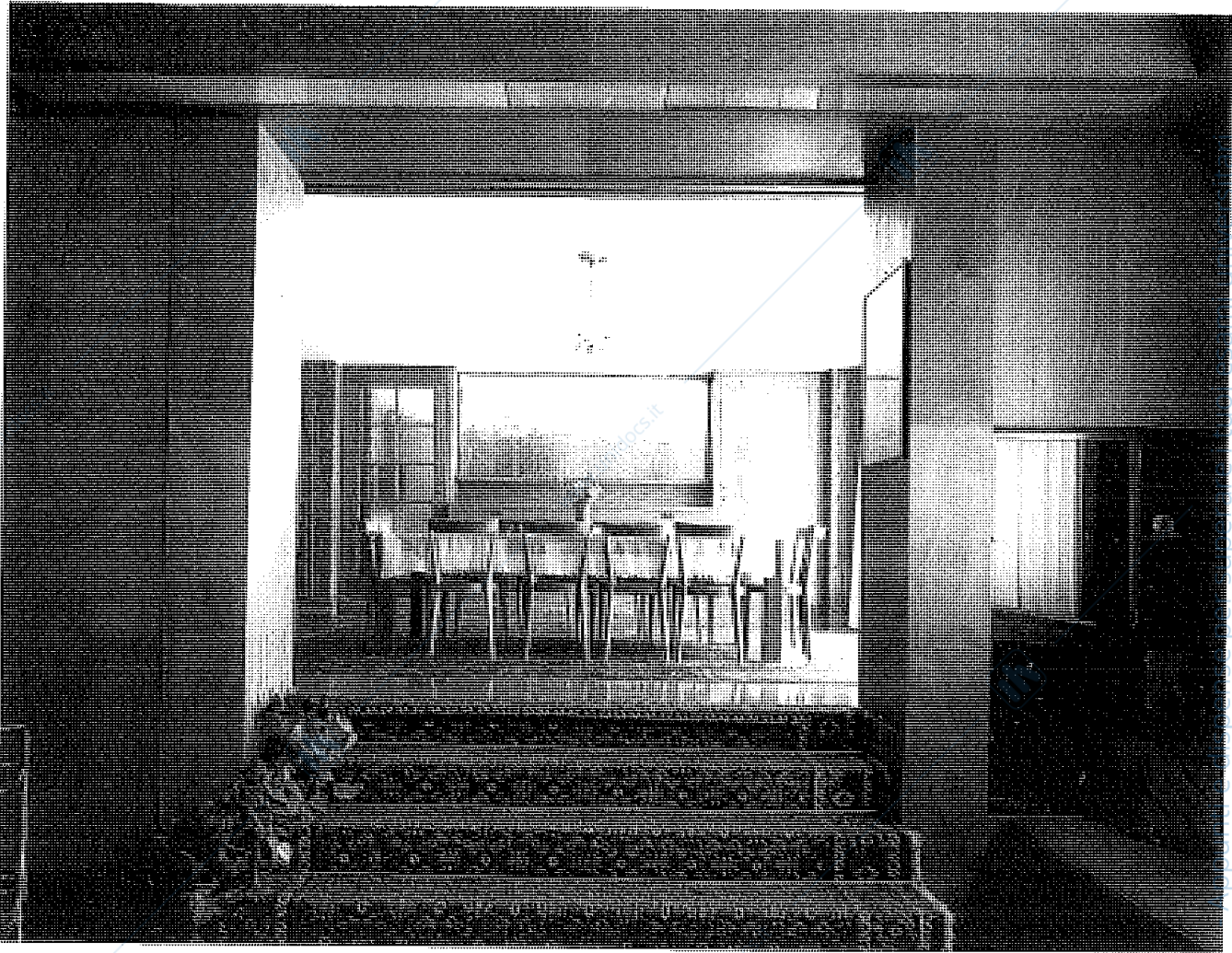
www.unidocs.it - Appunti e dispense per superare i



Vista verso la panca nel bovindo della facciata nord, progettata come una loggia teatrale con vista sul paesaggio interno. Sulla destra, scala aperta che conduce al primo piano

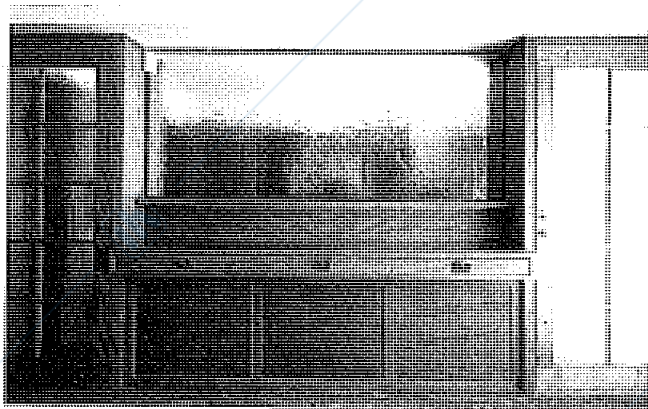


Vista attuale dalla sala da pranzo verso
la sala della musica, che originariamente
non era arredata



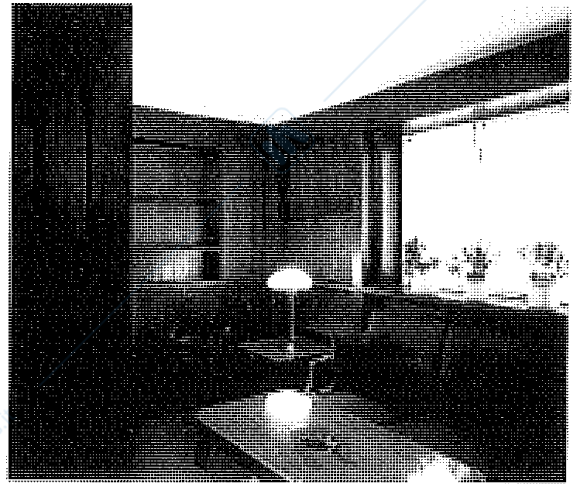
Vista attuale dalla sala della musica alla sala da pranzo. Le ampie scale sono diverse da quelle originali. Struttura divisoria con porte scorrevoli integrate nella parete

Particolare della credenza nella sala da pranzo con speciale vetro riflettente





Vista dalla sala da pranzo verso il salone e la scala che conduce al primo piano. Sul lato destro, l'elemento scorrevole orizzontalmente rappresenta la connessione diretta con la cucina

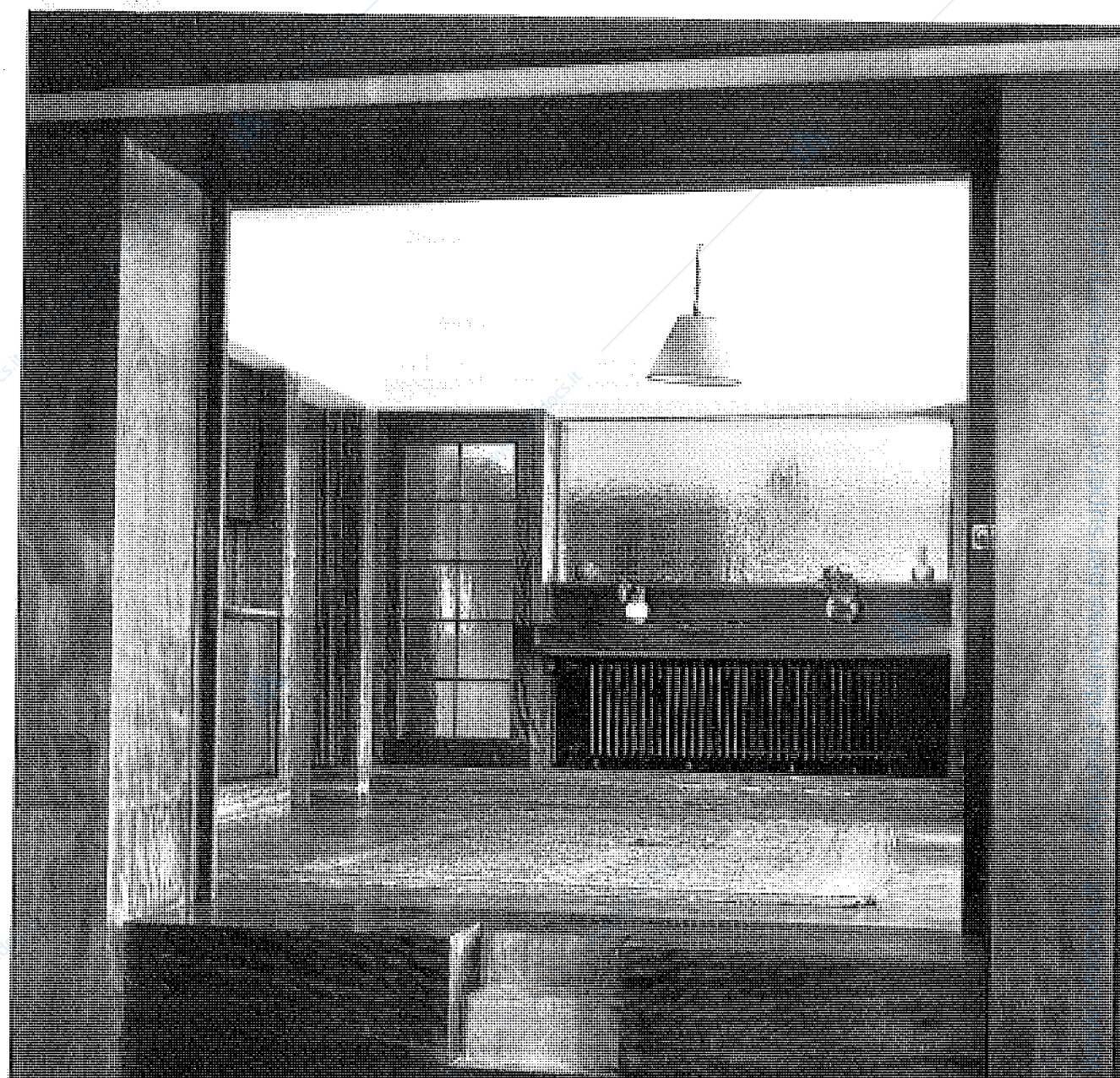


Vista attuale della biblioteca (stanza dei signori)



Foto d'archivio della situazione originale. Vista dalla stanza da pranzo verso la sala della musica. Forti influenze della cultura giapponese sono visibili nella progettazione degli interni di Loos per questa casa.

Alcuni elementi, come il rivestimento delle pareti, sono uno sviluppo diretto del design di casa Tzara a Parigi
Foto di M. Gerlach jr., 1930 circa (ALA 3194)



Il collegamento originario fra sala da pranzo e sala della musica era una scala molto stretta ripiegabile, elemento fortemente influenzato dalla cultura giapponese
Foto di M. Gerlach jr., 1930 circa
(ALA 3191)