


ERRECI

STRUMENTAZIONE SCIENTIFICA E ANALITICA

VENDITA E ASSISTENZA TECNICA

www.erreci-tech.it

CROMATOGRAFIA IONICA IONQUEST ANIONI E CATIONI

IonQuest™; CROMATOGRFO IONICO MODULARE COMPLETO DI POMPA CON DOPPIO PISTONE RECIPROCANTE, MATERIALI CERAMICI (pressione oltre 5000 psi-400 bar), CONTROLLO ELETTRONICO DELLA PRESSIONE (flussi da 0,001 a 10,000 ml/min), RIVELATORE CONDUTTOMETRICO, SOPPRESSORE CHIMICO SAMS™, FORNO COLONNA, DEGASATORE SOFTWARE, PC E STAMPANTE



PREZZI DI LISTINO

Sistema	Descrizione	Listino
• IonQuest C-2	Cromatografo Ionico con rivelatore conduttimetrico e soppressore	22.240,00
• IonQuest AutoCI	con rivelatore conduttimetrico e soppressore e autocampionatore	32.240,00

RIVELATORE CONDUTTIMETRICO

Il rivelatore a conducibilità CE4710 è un progetto completamente nuovo di Cecil Instruments, studiato per garantire prestazioni di altissimo livello grazie alla sua rumorosità estremamente ridotta ed una stabilità eccellente.

Per raggiungere questo livello di prestazioni si utilizza una volume della cella di lettura molto basso, 0,5µL, termostatata con una precisione di $\pm 0,01^{\circ}\text{C}$.

Rivelatori disponibili UV/VIS, Wavescan, DAD Dynamic Absorbance Detector, Conduttimetrico, elettrochimico, fluorescenza, Indice di rifrazione, ecc.



SOPPRESSIONE CHIMICA DEL SOLVENTE Suppressor Membrane Anion – SAMS™

La sensibilità per la misurazione degli anioni è notevolmente migliorata riducendo la conducibilità dell'eluente, dopo la separazione in colonna.

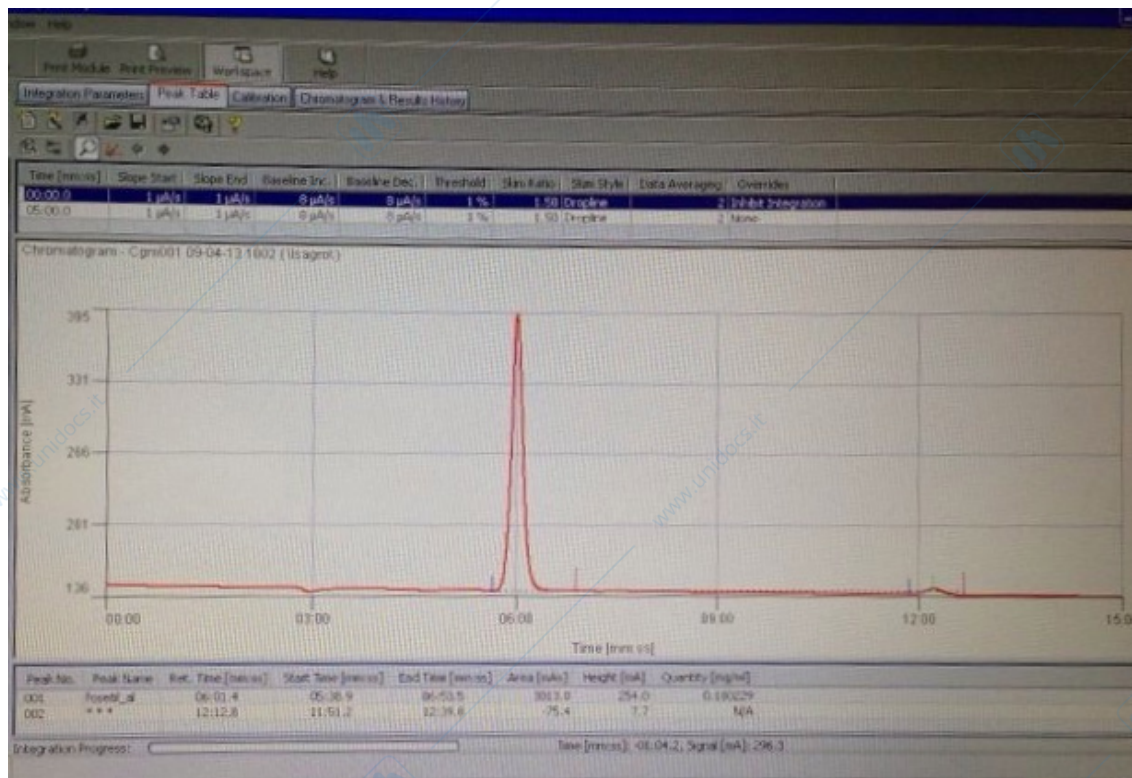
Il soppressore può essere utilizzato in continuo e viene rigenerato da un sistema automatico di rigenerazione degli anioni – CARS™.

Il risultato è l'eliminazione del fondo dovuto al solvente, la riduzione della deriva e del disturbo della linea di base che porta ad una più elevata sensibilità di analisi.

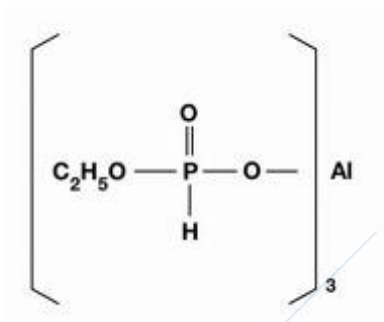


STRUMENTAZIONE SCIENTIFICA E ANALITICA
VENDITA E ASSISTENZA TECNICA

APPLICAZIONI ANALITICHE ANALISI PESTICIDI / FUNGHICIDI



ANALISI DI FOSETIL ALLUMINIO



Analisi di Fosetil Alluminio realizzata con il sistema HPLC Cecil IonQuest C-2 in configurazione isocratica



ERRECI
STRUMENTAZIONE SCIENTIFICA E ANALITICA
VENDITA E ASSISTENZA TECNICA



ERRECI S.r.l.

Sede Legale : VIA ROMA, 18 • 20090 • PIEVE EMANUELE (MI) • TEL. E FAX 02/90724336

Sede Operativa : VIA DELLE ROBINIE, 21 • 20090 • OPERA (MI) • TEL. 02/57600456 FAX 02/57600082

INDIRIZZI MULTIMEDIALI: E-MAIL: info@erreci-tech.it • SITO INTERNET: WWW.ERRECI-TECH.IT