

**CURVA di PHILLIPS** → +  $\pi$  e + SALARI e  $u$  diminuisce.

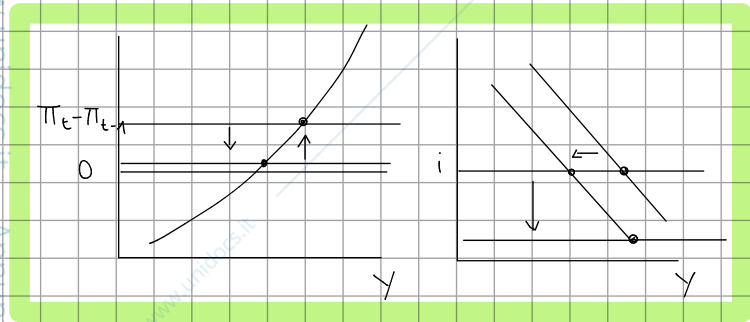
↳ I salari NON rispondono immediatamente alle variazioni dei prezzi NEL PERIODO CORRENTE

NON  $\exists$  in DEFLAZIONI

**IS-LM-PC**

↳ OUTPUT GAP +,  $\pi \uparrow$  → BCE può intervenire

→ + IMPOSTE, - INFLAZIONE



**RISPARMIO, ACCUMULAZIONE e  $K$  di produzione**

↳ Curva  $S_{\frac{K}{N}}$  ha inclinazione  $\delta$

**PROGRESSO TECNOLOGICO, BREVE, MEDIO e LUNGO PERIODO**

↳  $y = NA$

**ASPETTATIVE, CONSUMO e I**

↳ RICCHEZZA NON UMANA = RICCHEZZA FINANZIARIA e IMMOBILIARE

↳ RICCHEZZA TOTALE = RICCHEZZA UMANA e NON

↳ CONSUMATORE WNGIMIRANTE = Consumi in modo costante

↳ I aumenta + di C se Y aumenta

**IL MERCATO dei BENI in ECONOMIA APERTA**

↳ le IM non spostano le curve (NX e ZZ)

↳ NO MARSHALL-LERNER se  $\mathcal{E} \downarrow$  anche  $NX \downarrow$

↳ con la curva J con il tempo torna tutto come se ci fosse Marshall-Lerner

↳ Nel BREVE PERIODO NON  $\exists$  MARSHALL LERNER

**PRODUZIONE,  $i$  ed  $E$**

↳ Nel breve periodo i prezzi sono COSTANTI e  $\pi$  e' nulla e  $i = r$  ed  $E = \mathcal{E}$

↳ i aumenta E

↳ in regimi di CAMBIO FISSI,  
NO PM x la produzione e  
NO FISCALI x modificare I

**LA POLITICA FISCALE**

↳ disavanzo quando  $G > T$  → + vai avanti negli anni e + aumenta il debito