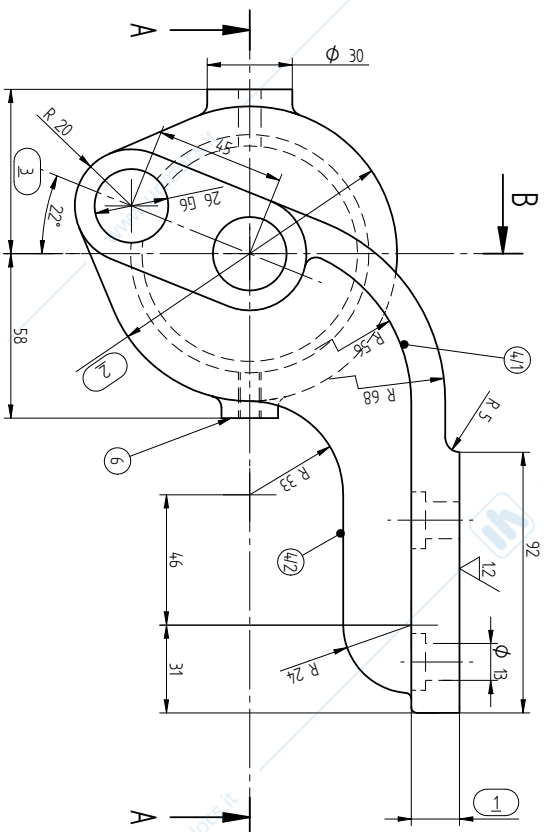
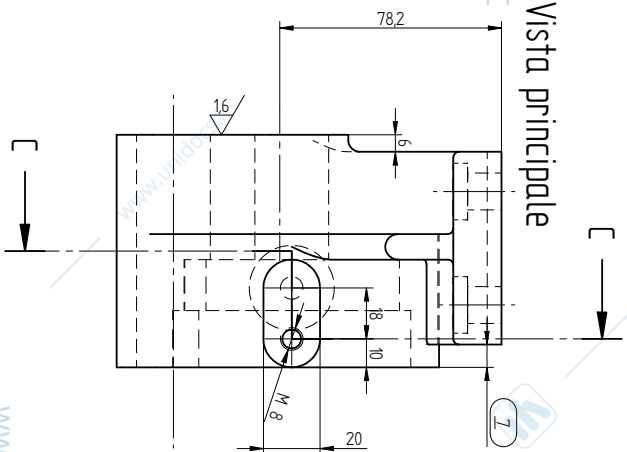


Vista dall'alto
Taglio B-B
Taglio C-C



1. Determinare questa quota
2. Determinare questa quota
3. Determinare questa quota
4. La superficie 4 / 1 è davanti o dietro la superficie 4 / 2?
Indicare la loro distanza.
5. Determinare i valori massimo e minimo di questa quota
6. Qual è la rugosità media aritmetica massima ammissibile per questa superficie?
7. Descrivere sinteticamente il significato dei simboli

$Ra_{6.3}$ / $Ra_{1.6}$ / $Ra_{0.8}$

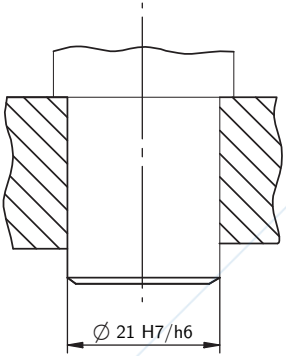
Docente _____

Cognome/Nome _____

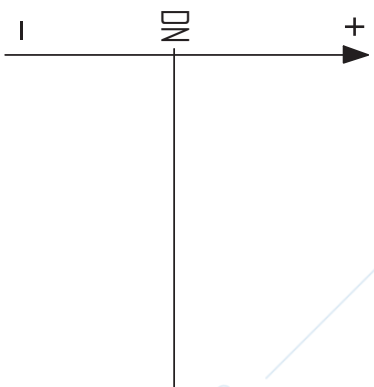
Matricola _____ Aula _____

Data ____/____/____ Ora _____

8. Dato l'accoppiamento albero-foro, determinarne la tipologia e i valori.



9. Disegnare un collegamento albero/mozzo mediante chavetta dritta.

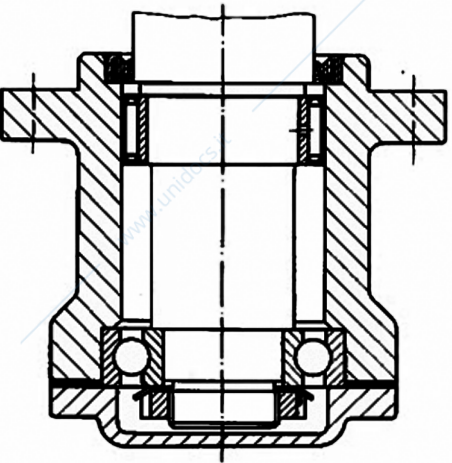


10. Determinare numero e tipologia dei cuscinetti visibili in figura

Come è bloccato assialmente l'anello interno del cuscinetto a destra?

Come è bloccato assialmente l'anello esterno del cuscinetto a destra?

Quali dispositivi anti-svitamento sono visibili?



VALORI NUMERICI DEL GRADO DI TOLLERANZA NORMALIZZATO [µm]

Gruppi dimensionali [mm]	IT 01	IT 0	IT 1	IT 2	IT 3	IT 4	IT 5	IT 6	IT 7	IT 8	IT 9	IT 10	IT 11	IT 12	IT 13	IT 14	IT 15	IT 16	IT 17
da 1 a 3	0,3	0,5	0,8	1,2	2	3	4	6	10	14	25	40	60	100	140	250	400	600	-
oltre 3 fino a 6	0,4	0,6	1	1,5	2,5	4	6	9	12	18	30	48	75	120	180	300	480	750	-
oltre 6 - fino a 10	0,4	0,6	1	1,5	2,5	4	6	9	15	22	36	58	90	150	220	360	580	900	1500
oltre 10 - fino a 18	0,5	0,8	1,2	2	3	5	8	11	18	27	43	70	110	180	270	430	700	1100	1800
oltre 18 - fino a 30	0,6	1	1,5	2,5	4	6	9	13	21	33	52	84	130	210	330	520	840	1300	2100
oltre 30 - fino a 50	0,6	1	1,5	2,5	4	7	11	16	25	39	62	100	160	250	390	620	1000	1600	2500
oltre 50 - fino a 80	0,8	1,2	2	3	5	8	13	19	30	46	74	120	190	300	460	740	1200	1900	3000
oltre 80 - fino a 120	1	1,5	2,5	4	6	10	15	22	35	54	87	140	220	350	540	870	1400	2200	3500
oltre 120 - fino a 180	1,2	2	3,5	5	8	12	18	25	40	63	100	160	250	400	630	1000	1600	2500	4000
oltre 180 - fino a 250	2	3	4,5	7	10	14	20	29	46	72	115	185	290	460	720	1150	1850	2900	4600
oltre 250 - fino a 315	2,5	4	6	9	12	16	23	32	52	81	130	210	320	520	810	1300	2100	3200	5200
oltre 315 - fino a 400	3	5	7	9	13	18	25	36	57	89	140	230	360	570	890	1400	2300	3600	5700
oltre 400 - fino a 500	4	6	8	10	15	20	27	40	63	97	155	250	400	630	970	1550	2500	4000	6300

Gruppi di dimensioni in mm	Scostamento superiore es.																			Scostamento inferiore es.																																																																																																																																																																																																																																																																																																																																																																																																																																																																																																																																																																																																																																																																																																																																																																																																																																																																																																																																																																																																																																							
	a	b	c	cd	d	e	ef	f	fg	g	h	js	jt	k	m	n	p	r	s	t	u	v																																																																																																																																																																																																																																																																																																																																																																																																																																																																																																																																																																																																																																																																																																																																																																																																																																																																																																																																																																																																																																					
da 1 a 3	-270	-140	-80	-34	-20	-14	-10	-6	-4	-2	0	-2	-4	-6	0	0	+2	+4	+6	+10	+14	-	-18	-22	-26	-30	-34	-38	-42	-46	-50	-54	-58	-62	-66	-70	-74	-78	-82	-86	-90	-94	-98	-102	-106	-110	-114	-118	-122	-126	-130	-134	-138	-142	-146	-150	-154	-158	-162	-166	-170	-174	-178	-182	-186	-190	-194	-198	-202	-206	-210	-214	-218	-222	-226	-230	-234	-238	-242	-246	-250	-254	-258	-262	-266	-270	-274	-278	-282	-286	-290	-294	-298	-302	-306	-310	-314	-318	-322	-326	-330	-334	-338	-342	-346	-350	-354	-358	-362	-366	-370	-374	-378	-382	-386	-390	-394	-398	-402	-406	-410	-414	-418	-422	-426	-430	-434	-438	-442	-446	-450	-454	-458	-462	-466	-470	-474	-478	-482	-486	-490	-494	-498	-502	-506	-510	-514	-518	-522	-526	-530	-534	-538	-542	-546	-550	-554	-558	-562	-566	-570	-574	-578	-582	-586	-590	-594	-598	-602	-606	-610	-614	-618	-622	-626	-630	-634	-638	-642	-646	-650	-654	-658	-662	-666	-670	-674	-678	-682	-686	-690	-694	-698	-702	-706	-710	-714	-718	-722	-726	-730	-734	-738	-742	-746	-750	-754	-758	-762	-766	-770	-774	-778	-782	-786	-790	-794	-798	-802	-806	-810	-814	-818	-822	-826	-830	-834	-838	-842	-846	-850	-854	-858	-862	-866	-870	-874	-878	-882	-886	-890	-894	-898	-902	-906	-910	-914	-918	-922	-926	-930	-934	-938	-942	-946	-950	-954	-958	-962	-966	-970	-974	-978	-982	-986	-990	-994	-998	-1002	-1006	-1010	-1014	-1018	-1022	-1026	-1030	-1034	-1038	-1042	-1046	-1050	-1054	-1058	-1062	-1066	-1070	-1074	-1078	-1082	-1086	-1090	-1094	-1098	-1102	-1106	-1110	-1114	-1118	-1122	-1126	-1130	-1134	-1138	-1142	-1146	-1150	-1154	-1158	-1162	-1166	-1170	-1174	-1178	-1182	-1186	-1190	-1194	-1198	-1202	-1206	-1210	-1214	-1218	-1222	-1226	-1230	-1234	-1238	-1242	-1246	-1250	-1254	-1258	-1262	-1266	-1270	-1274	-1278	-1282	-1286	-1290	-1294	-1298	-1302	-1306	-1310	-1314	-1318	-1322	-1326	-1330	-1334	-1338	-1342	-1346	-1350	-1354	-1358	-1362	-1366	-1370	-1374	-1378	-1382	-1386	-1390	-1394	-1398	-1402	-1406	-1410	-1414	-1418	-1422	-1426	-1430	-1434	-1438	-1442	-1446	-1450	-1454	-1458	-1462	-1466	-1470	-1474	-1478	-1482	-1486	-1490	-1494	-1498	-1502	-1506	-1510	-1514	-1518	-1522	-1526	-1530	-1534	-1538	-1542	-1546	-1550	-1554	-1558	-1562	-1566	-1570	-1574	-1578	-1582	-1586	-1590	-1594	-1598	-1602	-1606	-1610	-1614	-1618	-1622	-1626	-1630	-1634	-1638	-1642	-1646	-1650	-1654	-1658	-1662	-1666	-1670	-1674	-1678	-1682	-1686	-1690	-1694	-1698	-1702	-1706	-1710	-1714	-1718	-1722	-1726	-1730	-1734	-1738	-1742	-1746	-1750	-1754	-1758	-1762	-1766	-1770	-1774	-1778	-1782	-1786	-1790	-1794	-1798	-1802	-1806	-1810	-1814	-1818	-1822	-1826	-1830	-1834	-1838	-1842	-1846	-1850	-1854	-1858	-1862	-1866	-1870	-1874	-1878	-1882	-1886	-1890	-1894	-1898	-1902	-1906	-1910	-1914	-1918	-1922	-1926	-1930	-1934	-1938	-1942	-1946	-1950	-1954	-1958	-1962	-1966	-1970	-1974	-1978	-1982	-1986	-1990	-1994	-1998	-2002	-2006	-2010	-2014	-2018	-2022	-2026	-2030	-2034	-2038	-2042	-2046	-2050	-2054	-2058	-2062	-2066	-2070	-2074	-2078	-2082	-2086	-2090	-2094	-2098	-2102	-2106	-2110	-2114	-2118	-2122	-2126	-2130	-2134	-2138	-2142	-2146	-2150	-2154	-2158	-2162	-2166	-2170	-2174	-2178	-2182	-2186	-2190	-2194	-2198	-2202	-2206	-2210	-2214	-2218	-2222	-2226	-2230	-2234	-2238	-2242	-2246	-2250	-2254	-2258	-2262	-2266	-2270	-2274	-2278	-2282	-2286	-2290	-2294	-2298	-2302	-2306	-2310	-2314	-2318	-2322	-2326	-2330	-2334	-2338	-2342	-2346	-2350	-2354	-2358	-2362	-2366	-2370	-2374	-2378	-2382	-2386	-2390	-2394	-2398	-2402	-2406	-2410	-2414	-2418	-2422	-2426	-2430	-2434	-2438	-2442	-2446	-2450	-2454	-2458	-2462	-2466	-2470	-2474	-2478	-2482	-2486	-2490	-2494	-2498	-2502	-2506	-2510	-2514	-2518	-2522	-2526	-2530	-2534	-2538	-2542	-2546	-2550	-2554	-2558	-2562	-2566	-2570	-2574	-2578	-2582	-2586	-2590	-2594	-2598	-2602	-2606	-2610	-2614	-2618	-2622	-2626	-2630	-2634	-2638	-2642	-2646	-2650	-2654	-2658	-2662	-2666	-2670	-2674	-2678	-2682	-2686	-2690	-2694	-2698	-2702	-2706	-2710	-2714	-2718	-2722	-2726	-2730	-2734	-2738	-2742	-2746	-2750	-2754	-2758	-2762	-2766	-2770	-2774	-2778	-2782	-2786	-2790	-2794	-2798	-2802	-2806	-2810	-2814	-2818	-2822	-2826	-2830	-2834	-2838	-2842	-2846	-2850	-2854	-2858	-2862	-2866	-2870	-2874	-2878	-2882	-2886	-2890	-2894	-2898	-2902	-2906	-2910	-2914	-2918	-2922	-2926	-2930	-2934	-2938	-2942	-2946	-2950	-2954	-2958	-2962	-2966	-2970	-2974	-2978	-2982	-2986	-2990	-2994	-2998	-3002	-3006	-3010	-3014	-3018	-3022	-3026	-3030	-3034	-3038	-3042	-3046	-3050	-3054	-3058	-3062	-3066	-3070	-3074	-3078	-3082	-3086	-3090	-3094	-3098	-3102	-3106	-3110	-3114	-3118	-3122	-3126	-3130	-3134	-3138	-3142	-3146	-3150	-3154	-3158	-3162	-3166	-3170	-3174	-3178	-3182	-3186	-3190	-3194	-3198	-3202	-3206	-3210	-3214	-3218	-3222	-3226	-3230	-3234	-3238	-3242	-3246	-3250	-3254	-3258	-3262	-3266	-3270	-3274	-3278	-3282	-3286	-3290	-3294	-3298	-3302	-3306	-3310	-3314	-3318	-3322	-3326	-3330	-3334	-3338	-3342	-3346	-3350	-3354	-3358	-3362	-3366	-3370	-3374	-3378	-3382	-3386	-3390	-3394	-3398	-3402	-3406	-3410	-3414	-3418	-3422	-3426	-3430	-3434	-3438	-3442	-3446	-3450	-3454	-3458	-3462	-3466	-3470	-3474	-3478	-3482	-3486	-3490	-3494	-3498	-3502	-3506	-3510	-3514	-3518	-3522	-3526	-3530	-3534	-3538	-3542	-3546	-3550	-3554	-3558	-3562	-3566	-3570	-3574	-3578	-3582	-3586	-3590	-3594	-3598	-3602	-3606	-3610	-3614	-3618	-3622	-3626	-3630	-3634	-3638	-3642	-3646	-3650	-3654	-3658	-3662	-3666	-3670	-3674	-3678	-3682	-3686	-3690	-3694	-3698	-3702	-3706	-3710	-3714	-3718	-3722	-3726	-3730	-3734	-3738	-3742	-3746	-3750	-3754	-3758	-3762	-3766	-3770	-3774	-3778	-3782	-3786	-3790	-3794	-3798	-3802	-3806	-3810	-3814	-3818	-3822	-3826	-3830	-3834	-3838	-3842	-3846	-3850	-3854	-3858	-3862	-3866	-3870	-3874	-3878	-3882	-3886	-3890	-3894	-3898	-3902	-3906	-3910	-3914	-3918	-3922	-3926	-3930	-3934	-3938	-3942	-3946	-3950	-3954	-3958	-3962	-3966	-3970	-3974	-3978	-3982	-3986	-3990	-3994	-3998	-