

**ANATOMIA****LEZIONE 1**

**Anatomia:** quello che si vede nel corpo tramite dissezione.

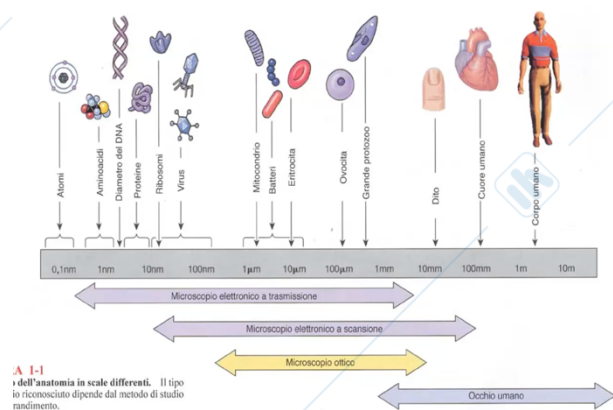
Diversi approcci all'anatomia:

- Macroscopica: si può apprezzare ad occhio nudo.
- Superficiale: studia la forma generale e superficiale del corpo, ha un'importanza rilevante in ambito artistico.
- Topografica (o regionale): si occupa degli organi in relazione tra loro, è un'anatomia regionale.
- Sistematica: studio dell'anatomia scomposta in apparati.
- Microscopica: quello che si può vedere con l'aiuto del microscopio.
- Sviluppo: studia le modificazioni morfologiche dal concepimento alla maturazione fisica.
- Radiologica: diagnostica per immagini.

La struttura e la funzione sono strettamente connesse, ciò che un organo può fare dipende da com'è fatto, Un organo ha una certa struttura perché deve svolgere una determinata funzione.

**LIVELLI DI ORGANIZZAZIONE STRUTTURALE**

- ↪ Chimico: atomi che costituiscono le molecole.
- ↪ Cellulare: molecole che si combinano per dare origine a cellule.
- ↪ Tessuti: cellule di tipo simile si uniscono tra loro per costituire un tessuto.
- ↪ Organi: unità di lavoro che compiono funzioni ben precise.
- ↪ Sistemi (insieme di organi fatti dello stesso tessuto) o apparati (cooperano ma sono diversi strutturalmente): insieme di organi che cooperano ad una stessa funzione.
- ↪ Organismo



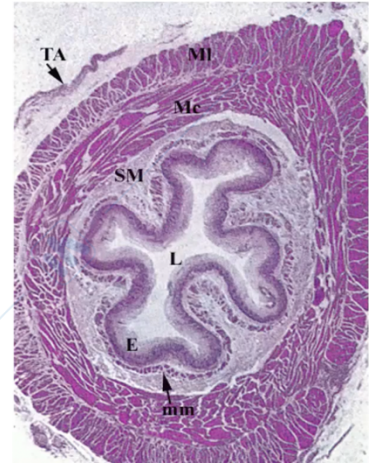
**Apparato:** organi morfologicamente e funzionalmente diversi, con diversa derivazione embriologica, che svolgono funzioni diverse ma coordinate.

- ♦ Locomotore: sostegno, protezione, modellamento estetico, termoregolazione, sangue, riserva di ioni (calcio, potassio, fosforo).
- ♦ Cardiovascolare: trasporto di ossigeno, trasporto di nutrienti, difese immunitarie, raccolta di sostanze di scarto, termoregolazione.
- ♦ Urinario: eliminazione di tossine, regolazione dei liquidi corporei, filtrazione del sangue e regolazione della concentrazione salina.
- ♦ Digerente: assorbimento di nutrienti, eliminazione degli scarti, fornire energia.
- ♦ Respiratorio: ossigenazione del sangue, olfatto, voce, termoregolazione.
- ♦ Riproduttivo: riproduzione, ormoni.
- ♦ Nervoso: controllo e regolazione, riceve informazioni dagli altri organi e apparati.
- ♦ Endocrino: collabora con il sistema nervoso nella regolazione degli organi.
- ♦ Tegumentario: protezione, secrezione, funzione recettoriale.

**ORGANI**

Un organo è un assemblaggio ordinato di vari tessuti. E organi diversi svolgono funzioni diverse.

- Cavi: Serve per contenere o per trasportare qualcosa. Esempio vasi, intestino, trachea. Sono provvisti di lume che può essere reale (costantemente con una cavità) o virtuale (la cavità è presente solo quando è presente un contenuto). Hanno una parete che si organizza in strati (tonache).
  - Tonaca mucosa: strato più interno, è a contatto con il contenuto. Hanno un rivestimento interno di epitelio, hanno una membrana basale e una lamina propria. È diversa a seconda dell'organo.
  - Tonaca sottomucosa (non è sempre presente)
  - Tonaca muscolare: garantire la progressione del contenuto
  - Tonaca sierosa o avventizia: la più esterna



Anche i vasi sono organi cavi le tonache però assumono nomi differenti: tonaca intima, media e avventizia.

- Pieni: sono costituiti da
  - Stroma: ne costituisce la capsula. Senza lo stroma il parenchima non potrebbe essere funzionale, senza di esso non potrebbero essere portati i vasi sanguigni.
  - Parenchima: parte nobile dell'organo che ne definisce la funzione.

