

LA SCUOLA DEL DESIGN DEL POLITECNICO PER I MUSEI E LA MUSEOLOGIA

The Politecnico School of Design for
Museums and Museology



THE MUSEUM IS A CULTURAL INSTITUTION

- ICOM DEFINITION OF A MUSEUM (2004):
- The Museum is a permanent institution, without commercial purpose, to the service of the society and its development, open to the public, which does researches about tangible and intangible heritage of the man and its environment.
- The Museum acquires - preserves - communicates and especially exhibits it for reasons of study, education and delight.

MUSEOLOGY IS THE SCIENCE OF MUSEUM

- MUSEUM IS NOT A SIMPLE BOX
- MUSEUM IS NOT ONLY AN ARCHITECTURE
- MUSEUM IS NOT A SIMPLE EXHIBITION OF WORKS IN A SEQUENCE
- AND MUSEOLOGY IS NOT MUSEOGRAPHY
- Museology studies the born and reborn of the Museum, its history, its development, its transformation and its meaning through the various periods of its life.

SCUOLA DEL DESIGN

Politecnico di Milano

Museologia del contemporaneo, PhD. in Design

prof. Pietro C. Marani

TRASFORMAZIONE DI EDIFICI E CASE STORICHE IN MUSEI

Transformation of buildings and historical houses in Museums

ARCHEOLOGIA INDUSTRIALE E NUOVI MUSEI

Industrial Archeology and new museums

MUSEI E MOSTRE

Museums and exhibitions

COLLEZIONISMO E MUSEO VIRTUALE

History of collecting and virtual museums



IL MUSEO
DELLA CITTA'
DI
LUCCA

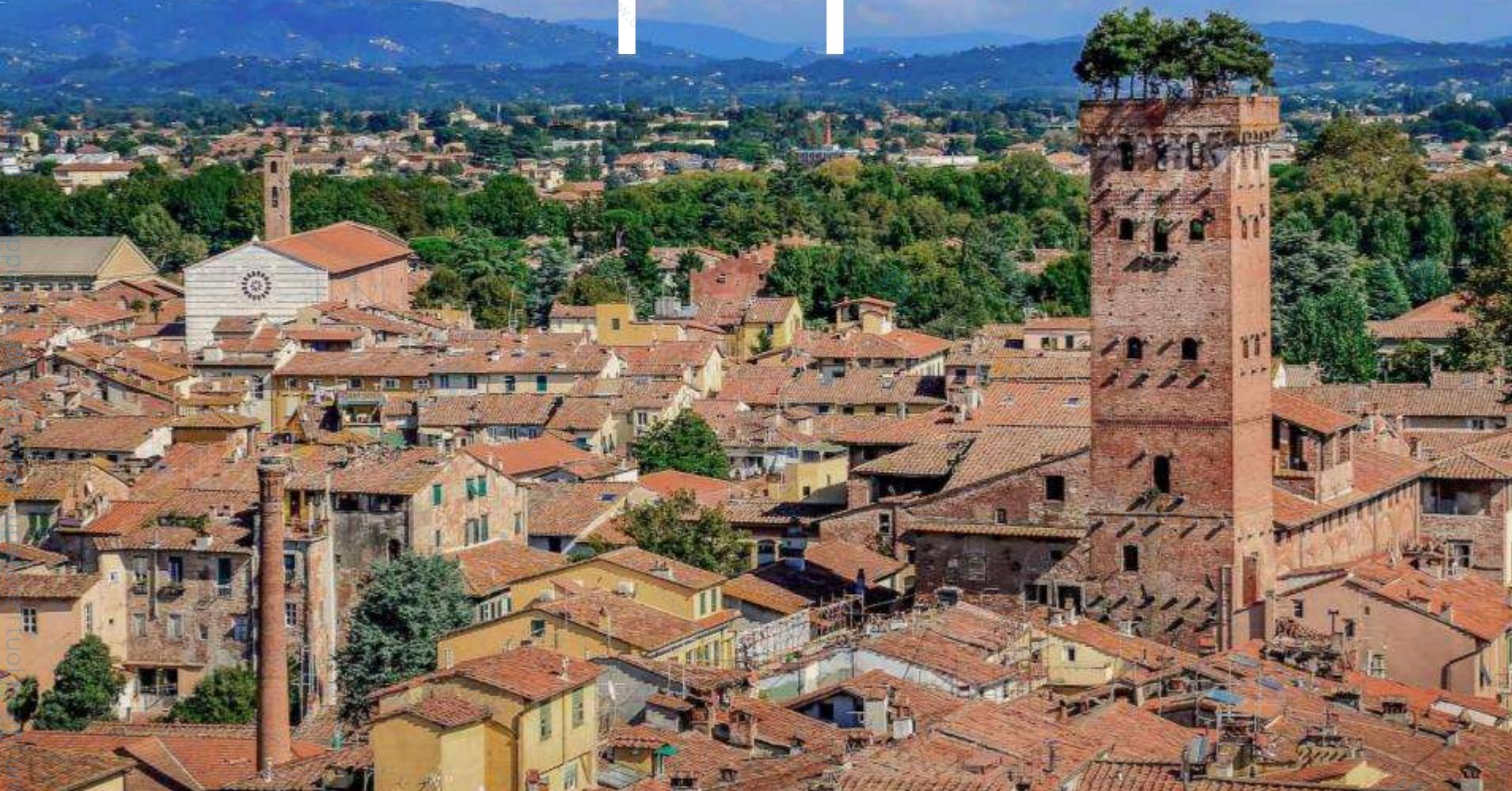
ILARIA BERTINI

CONVEGNO ICOM

TRASFORMAZIONE DI EDIFICI E CASE STORICHE IN MUSEI



LUCCA



CONVEGNO ICOM

TRASFORMAZIONE DI EDIFICI E CASE STORICHE IN MUSEI



PALAZZO GUINIGI



CONVEGNO ICOM

TRASFORMAZIONE DI EDIFICI E CASE STORICHE IN MUSEI





CONVEGNO ICOM

TRASFORMAZIONE DI EDIFICI E CASE STORICHE IN MUSEI





CONVEGNO ICOM

TRASFORMAZIONE DI EDIFICI E CASE STORICHE IN MUSEI



TAVOLE DI PROGETTO



Primo piano (area espositiva) 1/200



Secondo piano (area espositiva) 1/200



Sezione A-A (area espositiva) 1/200



Primo piano (area espositiva) 1/200



Sezione C-C (area espositiva) 1/200



Secondo piano (area espositiva) 1/200



Sezione B-B (area espositiva) 1/200



Primo piano (area espositiva) 1/200



Sezione D-D (area espositiva) 1/200



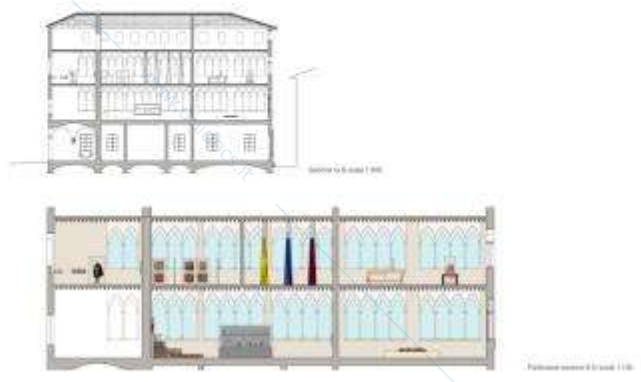
Secondo piano (area espositiva) 1/200



CONVEGNO ICOM

TRASFORMAZIONE DI EDIFICI E CASE STORICHE IN MUSEI





CONVEGNO ICOM

TRASFORMAZIONE DI EDIFICI E CASE STORICHE IN MUSEI





CONVEGNO ICOM

TRASFORMAZIONE DI EDIFICI E CASE STORICHE IN MUSEI





CONVEGNO ICOM

TRASFORMAZIONE DI EDIFICI E CASE STORICHE IN MUSEI





CONVEGNO ICOM

TRASFORMAZIONE DI EDIFICI E CASE STORICHE IN MUSEI

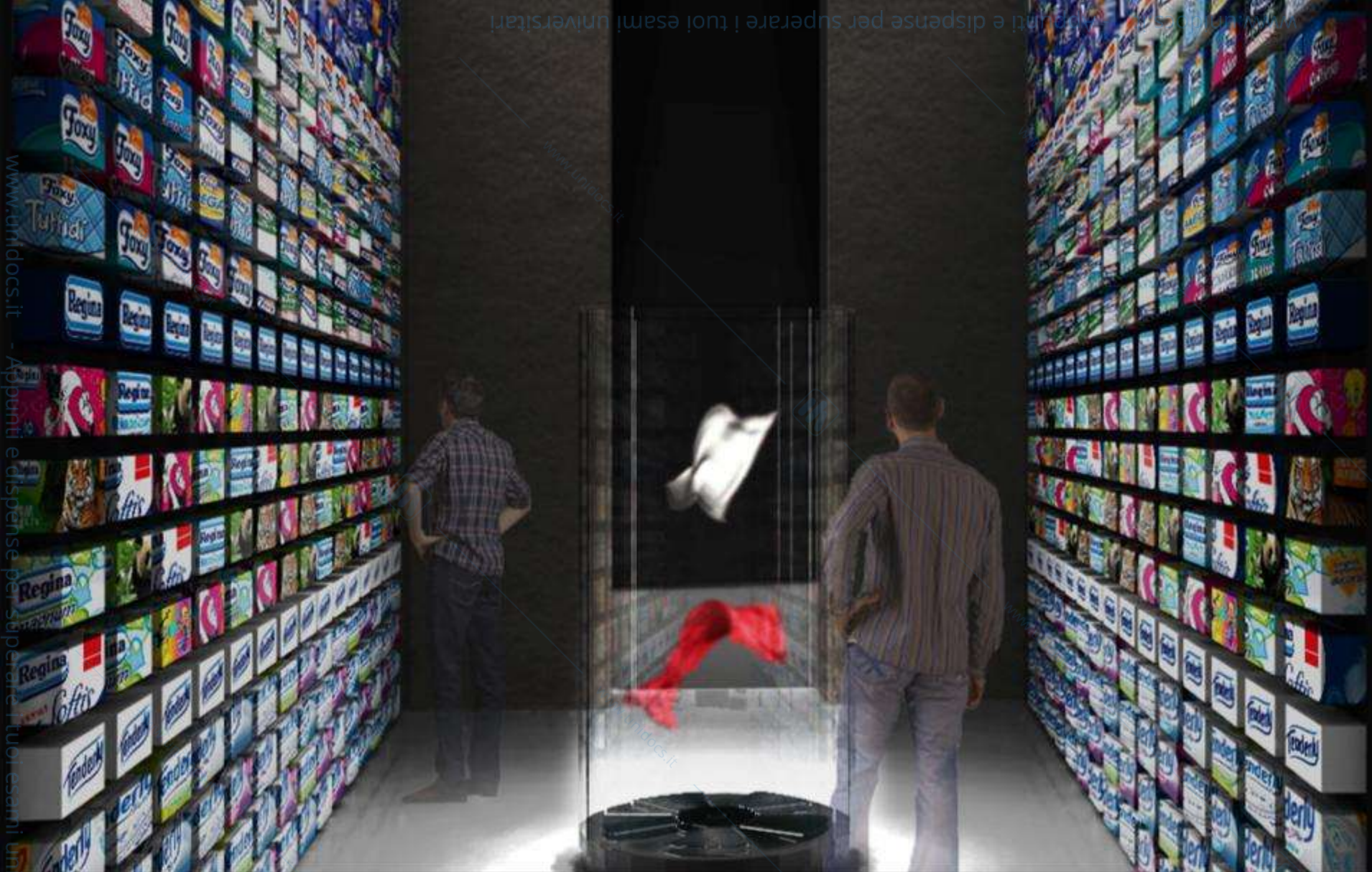




CONVEGNO ICOM

TRASFORMAZIONE DI EDIFICI E CASE STORICHE IN MUSEI





CONVEGNO ICOM

TRASFORMAZIONE DI EDIFICI E CASE STORICHE IN MUSEI





CONVEGNO ICOM

TRASFORMAZIONE DI EDIFICI E CASE STORICHE IN MUSEI





CONVEGNO ICOM

TRASFORMAZIONE DI EDIFICI E CASE STORICHE IN MUSEI





CONVEGNO ICOM

TRASFORMAZIONE DI EDIFICI E CASE STORICHE IN MUSEI



CASA CRESPI



JENNIFER ZENI

CONVEGNO ICOM

TRASFORMAZIONE DI EDIFICI E CASE STORICHE IN MUSEI



MILANO

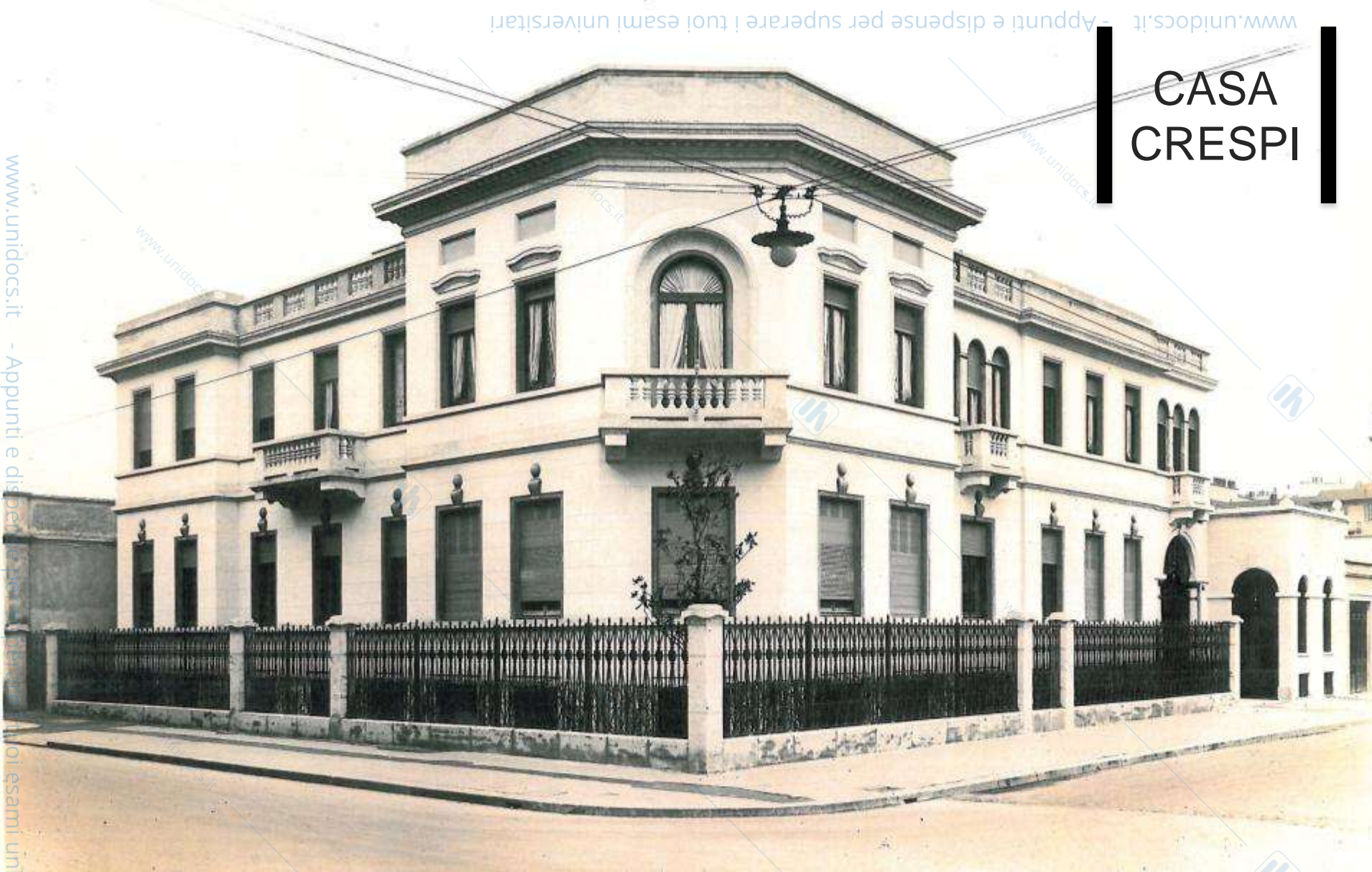


CONVEGNO ICOM

TRASFORMAZIONE DI EDIFICI E CASE STORICHE IN MUSEI



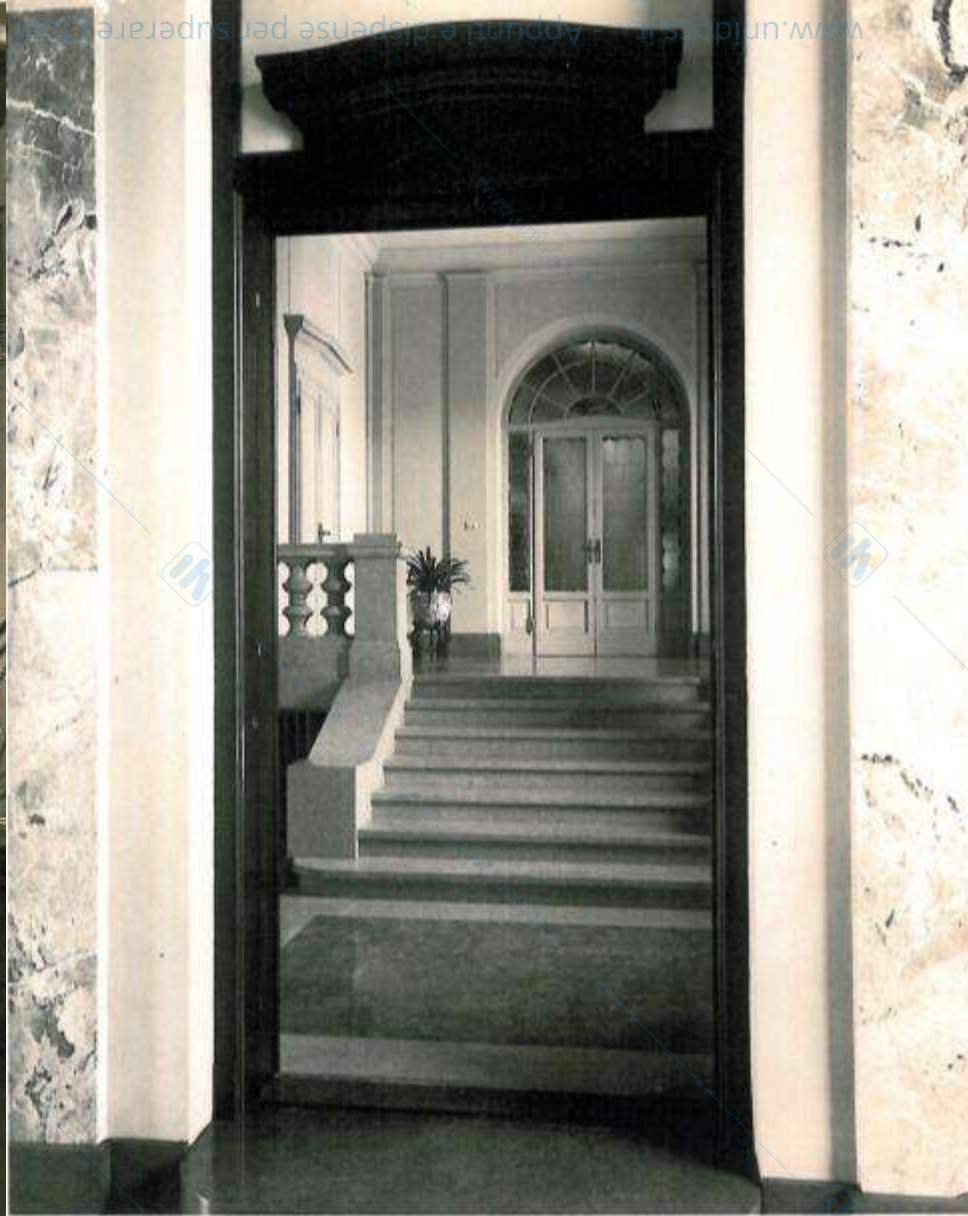
CASA CRESPI



CONVEGNO ICOM

TRASFORMAZIONE DI EDIFICI E CASE STORICHE IN MUSEI





CONVEGNO ICOM

TRASFORMAZIONE DI EDIFICI E CASE STORICHE IN MUSEI





CONVEGNO ICOM

TRASFORMAZIONE DI EDIFICI E CASE STORICHE IN MUSEI





CONVEGNO ICOM

TRASFORMAZIONE DI EDIFICI E CASE STORICHE IN MUSEI



MOBILI di FERRO PER OSPEDALI



MOBILI SANITARI MOBILI IN TUBO DI ACCIAIO CURVATO STILE MODERNO

ARREDAMENTI COMPLETI PER
OSPEDALI - CASE DI CURA
SANATORI - COLLEGI
GABINETTI MEDICI

Visitate la grande mostra nei saloni di
esposizione del ns. Stabilimento.
MILANO - Via Andrea Verga, 6

DITTA PIETRO CRESPI S. A.

PREMIATI STABILIMENTI PER LA COSTRUZIONE

MOBILI DI METALLO

SEDE CENTRALE E STABILIMENTO
MILANO - Via A. Verga, 6 - Tel. 40-320
FILIALE
ROMA - Via Torino 41 - Telefono 40-122



FIERA DI MILANO
PALAZZO FORNITURE UFFICIO E CANCELLERIA
Posteggi N. 80 - 802



MOBILI DI ACCIAIO PER UFFICI

CLASSIFICATORI - SCHEDARI
SCRIVANIE - CARTELLIERE
ARMADI - SCAFFALATURE
ARMADI PER SPOGLIATO!

IMPIANTI COMPLETI PER
GRANDI E PICCOLE AMMINISTRAZIONI

IMPIANTI ANAGRAFICI COMUNALI

Cataloghi e Prezzi a richiesta.



le DITTE CONCORRENTI

BELTRAMI



COLUMBUS



COVA



DE VIVO



PARMA ANTONIO E FIGLI



MOBILI METALLICI PINO



CONVEGNO ICOM

TRASFORMAZIONE DI EDIFICI E CASE STORICHE IN MUSEI



PIANO 0

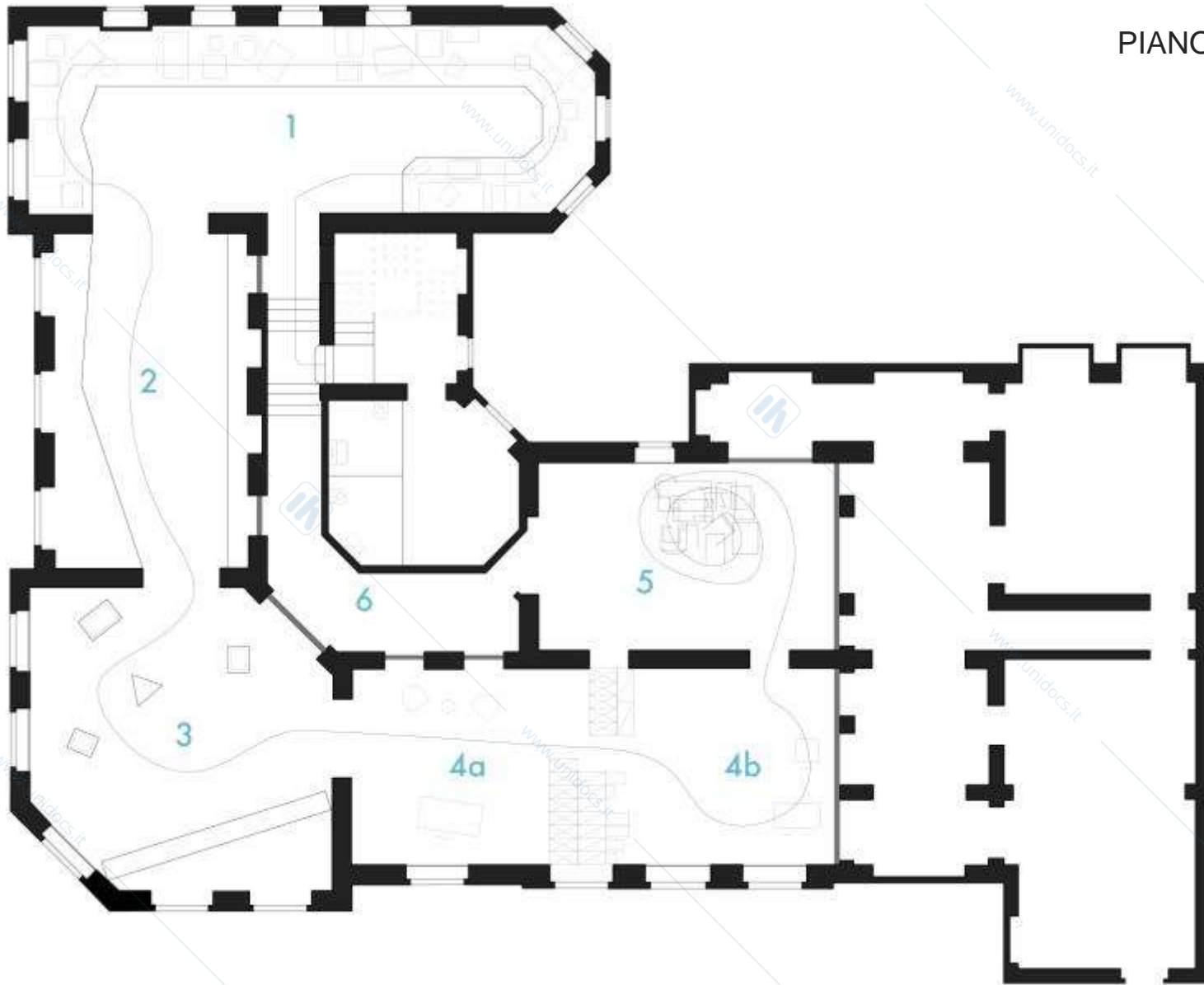


CONVEGNO ICOM

TRASFORMAZIONE DI EDIFICI E CASE STORICHE IN MUSEI



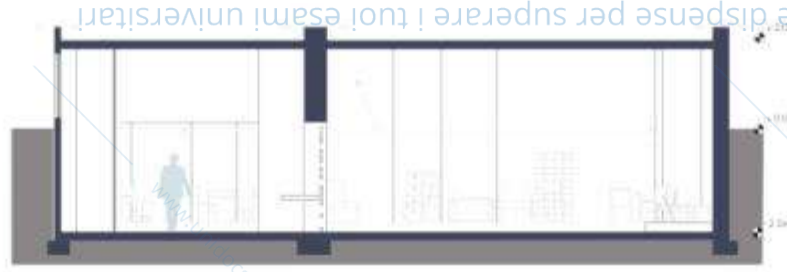
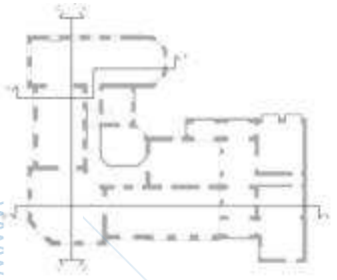
PIANO -1



CONVEGNO ICOM

TRASFORMAZIONE DI EDIFICI E CASE STORICHE IN MUSEI





SEZIONE A-A
Scala 1:50



Salvo Maffei/Contrasto

www.unidocs.it



SEZIONE B-B
Scala 1:50

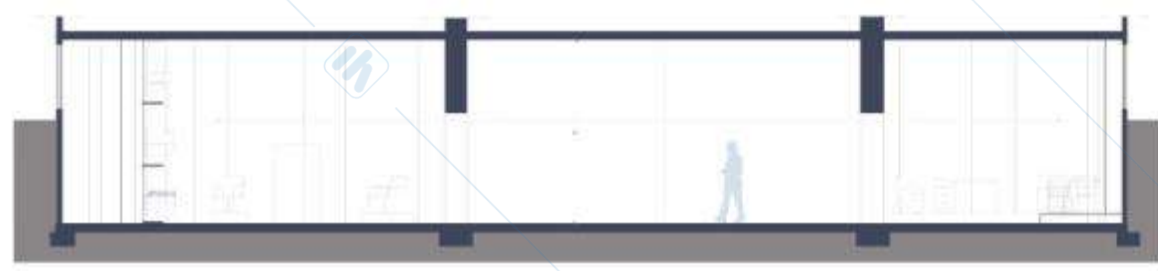


Salvo Maffei/Contrasto



Salvo Maffei/Contrasto

www.unidocs.it

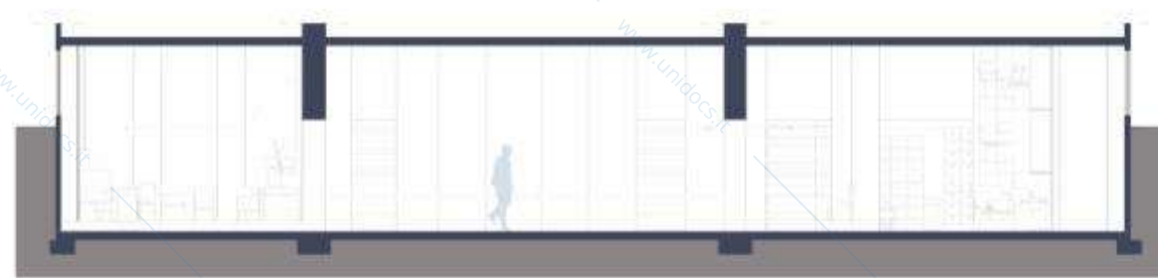


SEZIONE C-C
Scala 1:50



Salvo Maffei/Contrasto

www.unidocs.it



SEZIONE D-D
Scala 1:50



Salvo Maffei/Contrasto

CONVEGNO ICOM

TRASFORMAZIONE DI EDIFICI E CASE STORICHE IN MUSEI





CONVEGNO ICOM

TRASFORMAZIONE DI EDIFICI E CASE STORICHE IN MUSEI





CONVEGNO ICOM

TRASFORMAZIONE DI EDIFICI E CASE STORICHE IN MUSEI





CONVEGNO ICOM

TRASFORMAZIONE DI EDIFICI E CASE STORICHE IN MUSEI





CONVEGNO ICOM

TRASFORMAZIONE DI EDIFICI E CASE STORICHE IN MUSEI

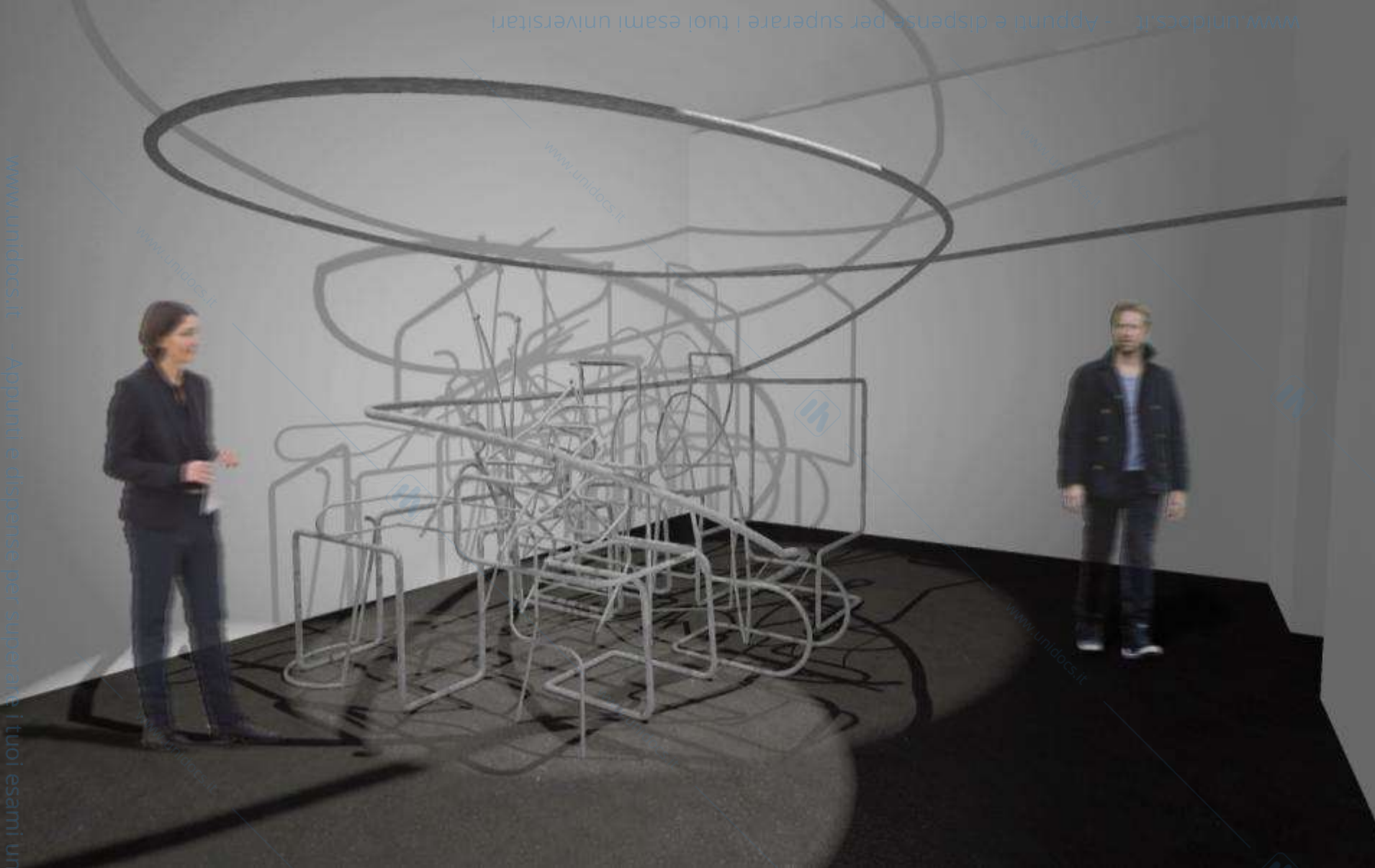




CONVEGNO ICOM

TRASFORMAZIONE DI EDIFICI E CASE STORICHE IN MUSEI





CONVEGNO ICOM

TRASFORMAZIONE DI EDIFICI E CASE STORICHE IN MUSEI





DANIELA BRANDI

CONVEGNO ICOM

ARCHEOLOGIA INDUSTRIALE E NUOVI MUSEI



PRATO



CONVEGNO ICOM

ARCHEOLOGIA INDUSTRIALE E NUOVI MUSEI



FABBRICA CALAMAI



CONVEGNO ICOM

ARCHEOLOGIA INDUSTRIALE E NUOVI MUSEI





CONVEGNO ICOM

ARCHEOLOGIA INDUSTRIALE E NUOVI MUSEI





CONVEGNO ICOM

ARCHEOLOGIA INDUSTRIALE E NUOVI MUSEI





CONVEGNO ICOM

ARCHEOLOGIA INDUSTRIALE E NUOVI MUSEI





CONVEGNO ICOM

ARCHEOLOGIA INDUSTRIALE E NUOVI MUSEI





CONVEGNO ICOM

ARCHEOLOGIA INDUSTRIALE E NUOVI MUSEI





CONVEGNO ICOM

ARCHEOLOGIA INDUSTRIALE E NUOVI MUSEI



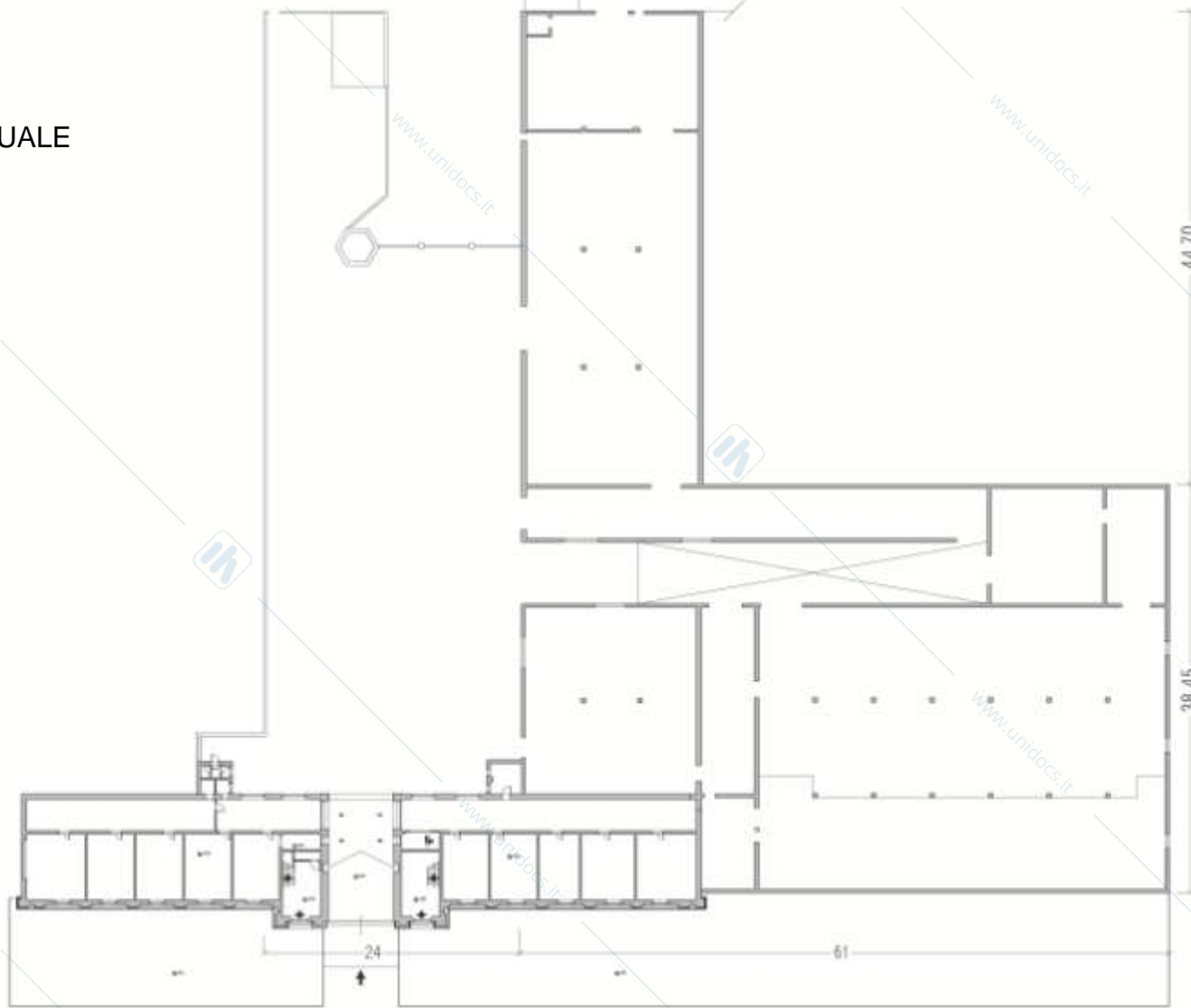


CONVEGNO ICOM

ARCHEOLOGIA INDUSTRIALE E NUOVI MUSEI



PIANTA
STATO ATTUALE

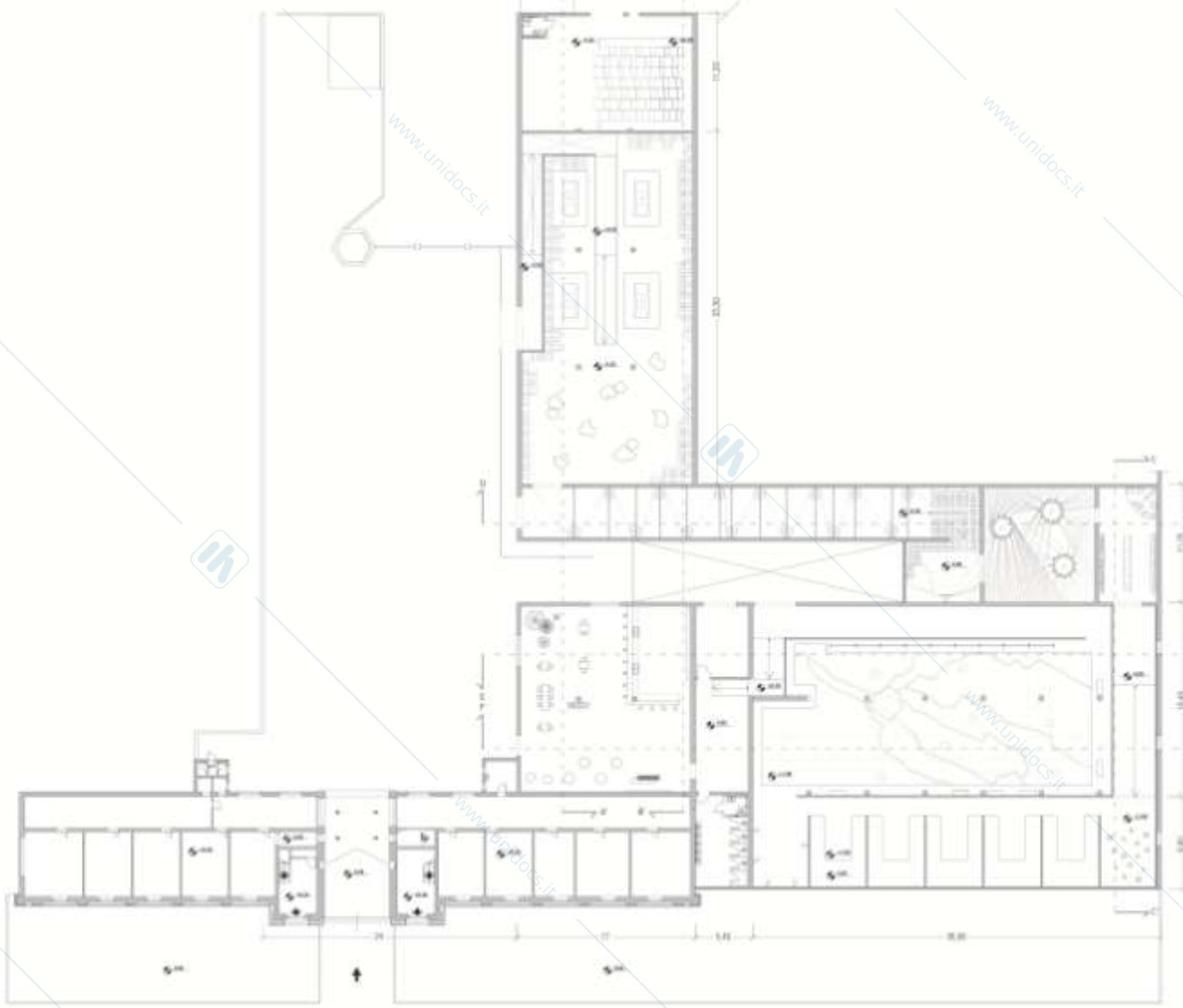


CONVEGNO ICOM

ARCHEOLOGIA INDUSTRIALE E NUOVI MUSEI



PIANTA
METE



CONVEGNO ICOM

ARCHEOLOGIA INDUSTRIALE E NUOVI MUSEI





CONVEGNO ICOM

ARCHEOLOGIA INDUSTRIALE E NUOVI MUSEI





CONVEGNO ICOM

ARCHEOLOGIA INDUSTRIALE E NUOVI MUSEI





"...più prodotti,
più prodotti,
più cenci sono,
e più son materia
preziosa per un popolo,
che sa far ricchezza dei
rifiuti di tutta la terra"
Luigi Palaparte

CONVEGNO ICOM

ARCHEOLOGIA INDUSTRIALE E NUOVI MUSEI





CONVEGNO ICOM

ARCHEOLOGIA INDUSTRIALE E NUOVI MUSEI

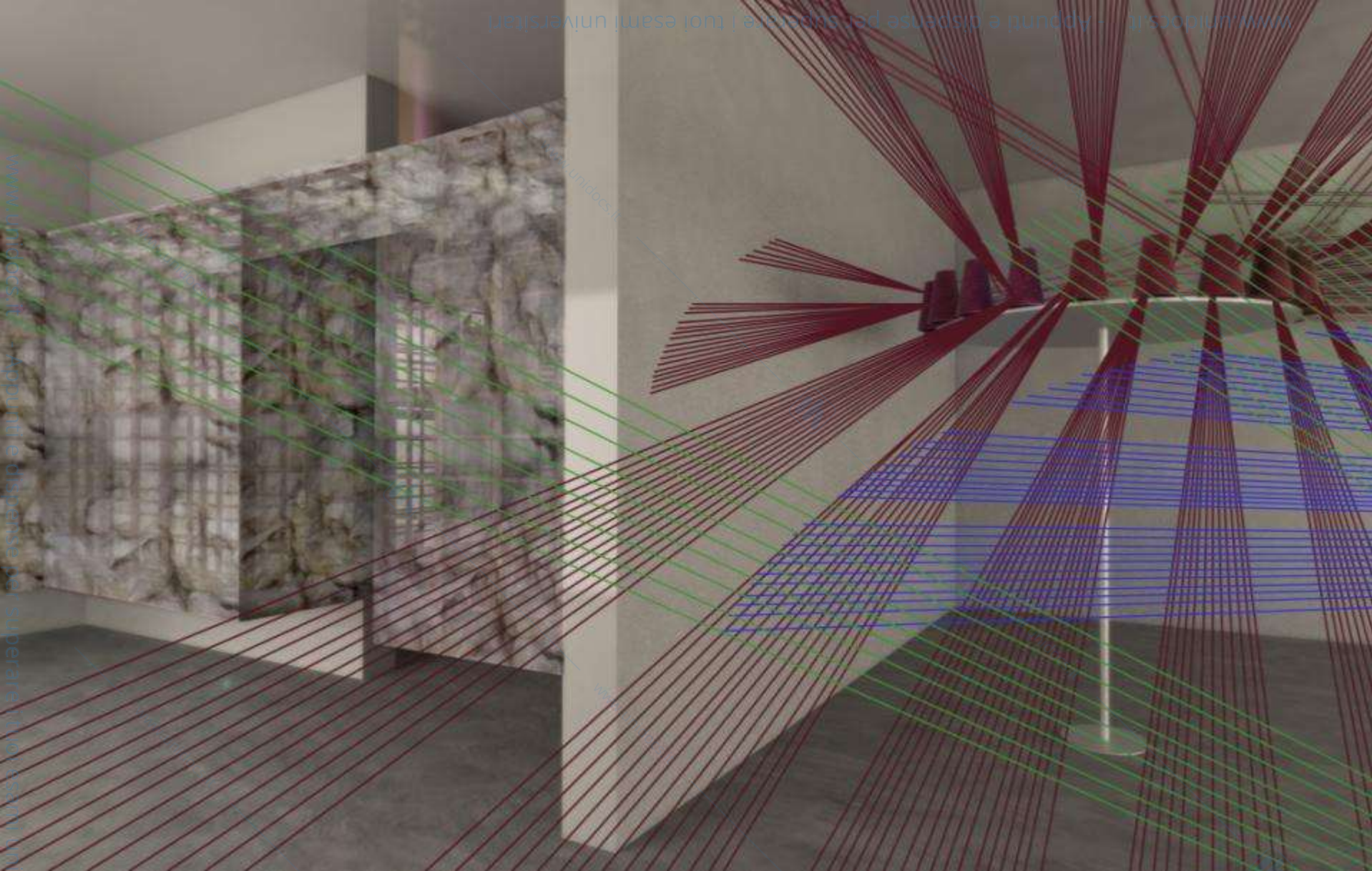




CONVEGNO ICOM

ARCHEOLOGIA INDUSTRIALE E NUOVI MUSEI

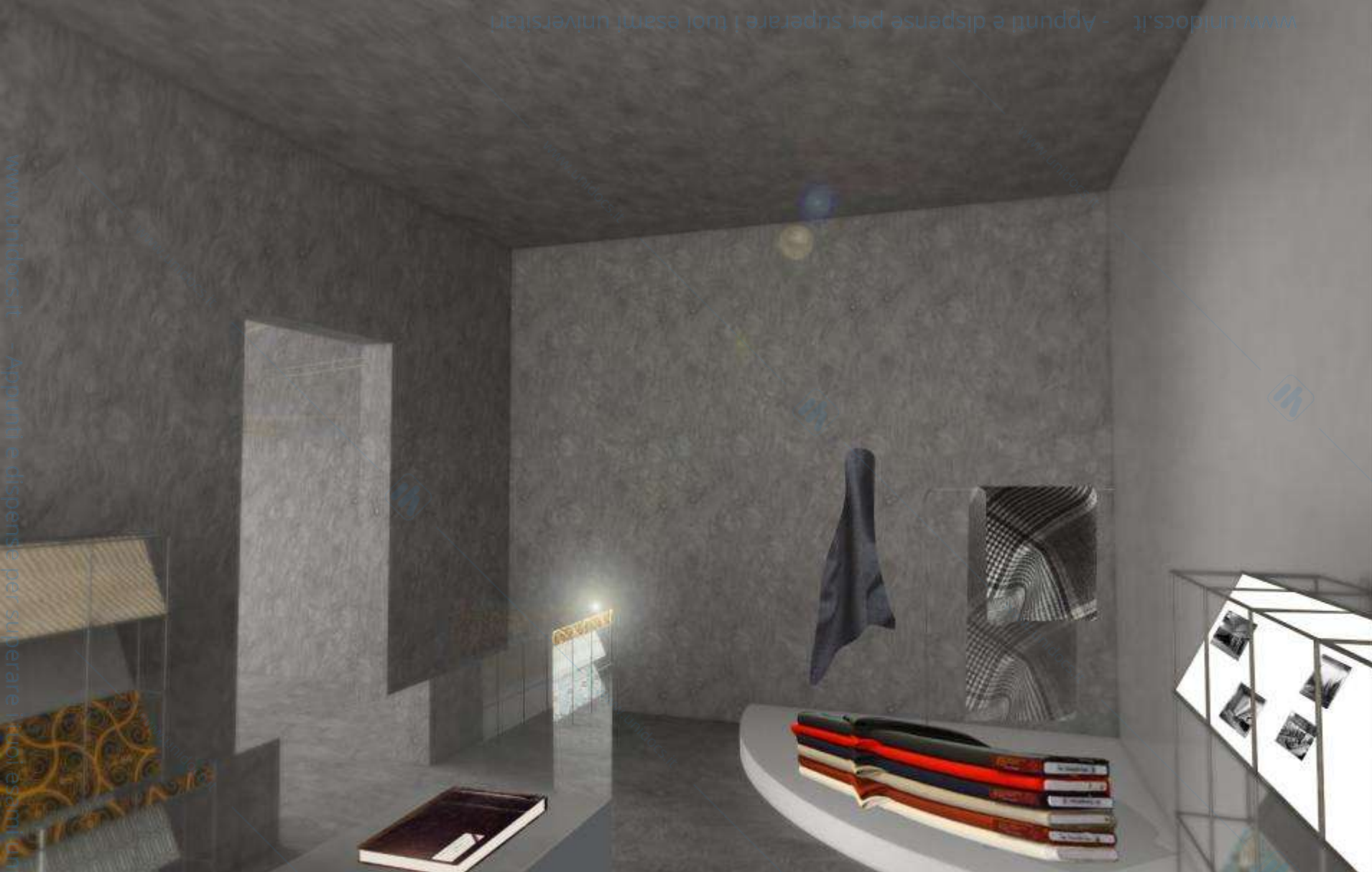




CONVEGNO ICOM

ARCHEOLOGIA INDUSTRIALE E NUOVI MUSEI

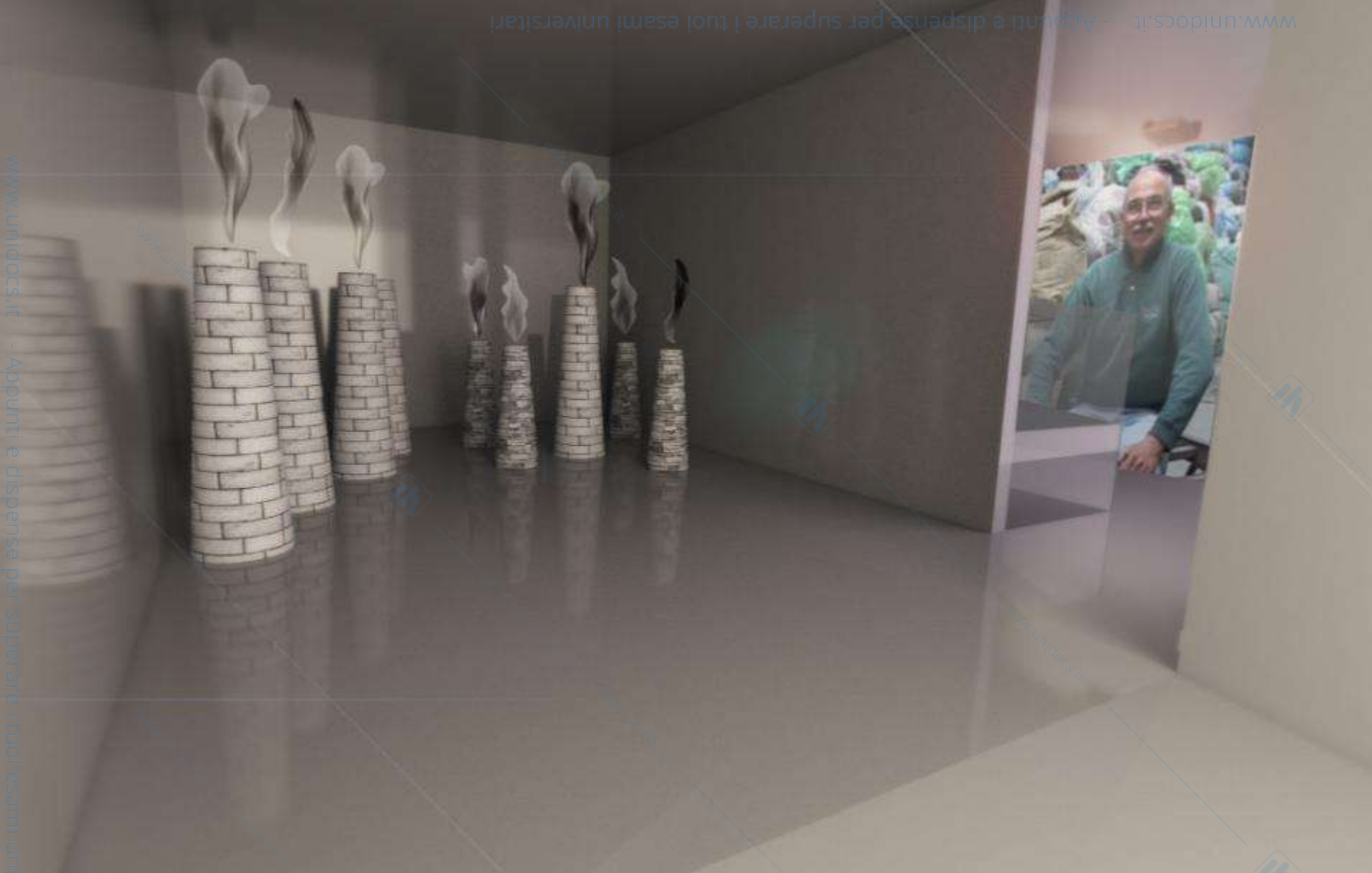




CONVEGNO ICOM

ARCHEOLOGIA INDUSTRIALE E NUOVI MUSEI





CONVEGNO ICOM

ARCHEOLOGIA INDUSTRIALE E NUOVI MUSEI

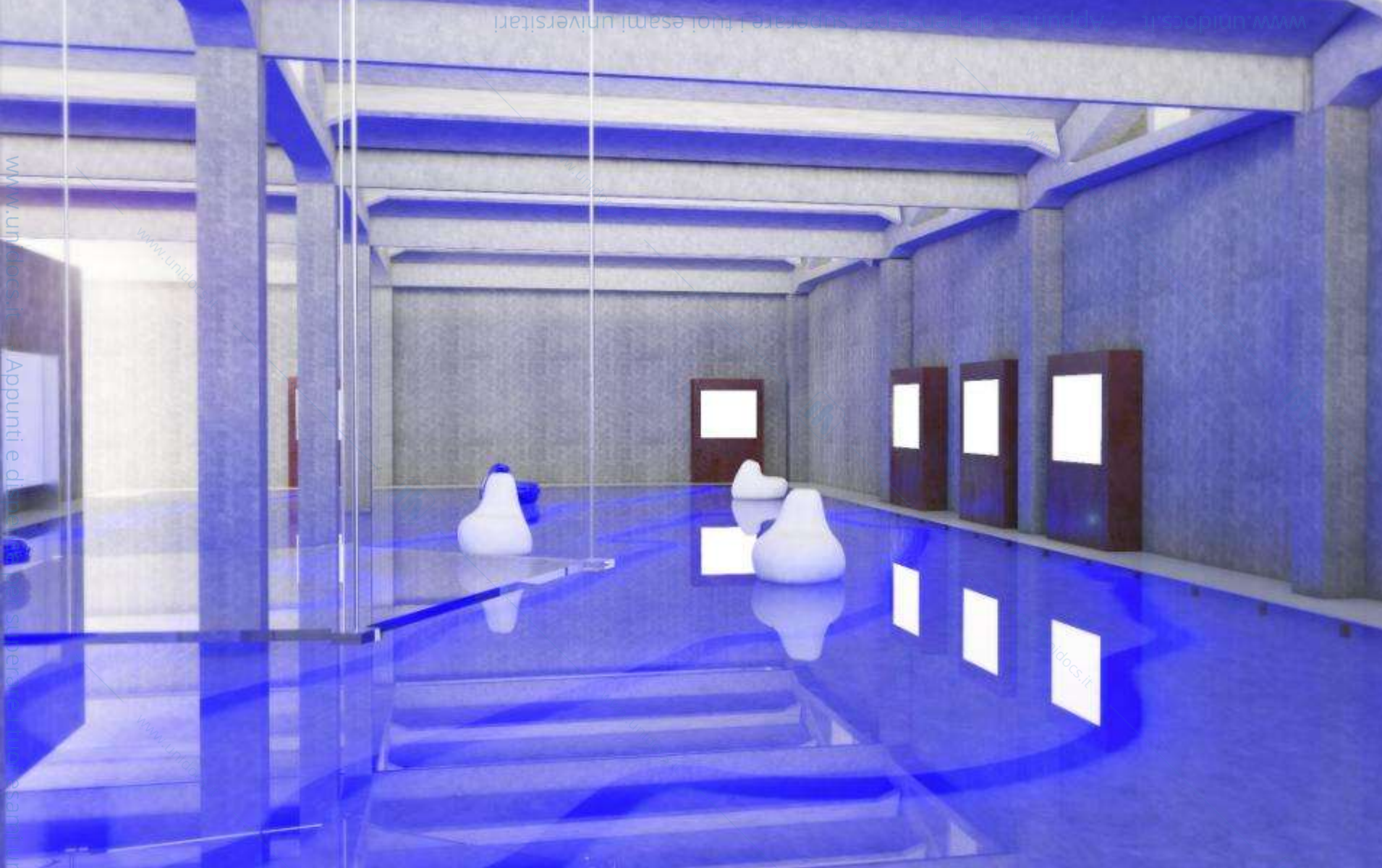




CONVEGNO ICOM

ARCHEOLOGIA INDUSTRIALE E NUOVI MUSEI

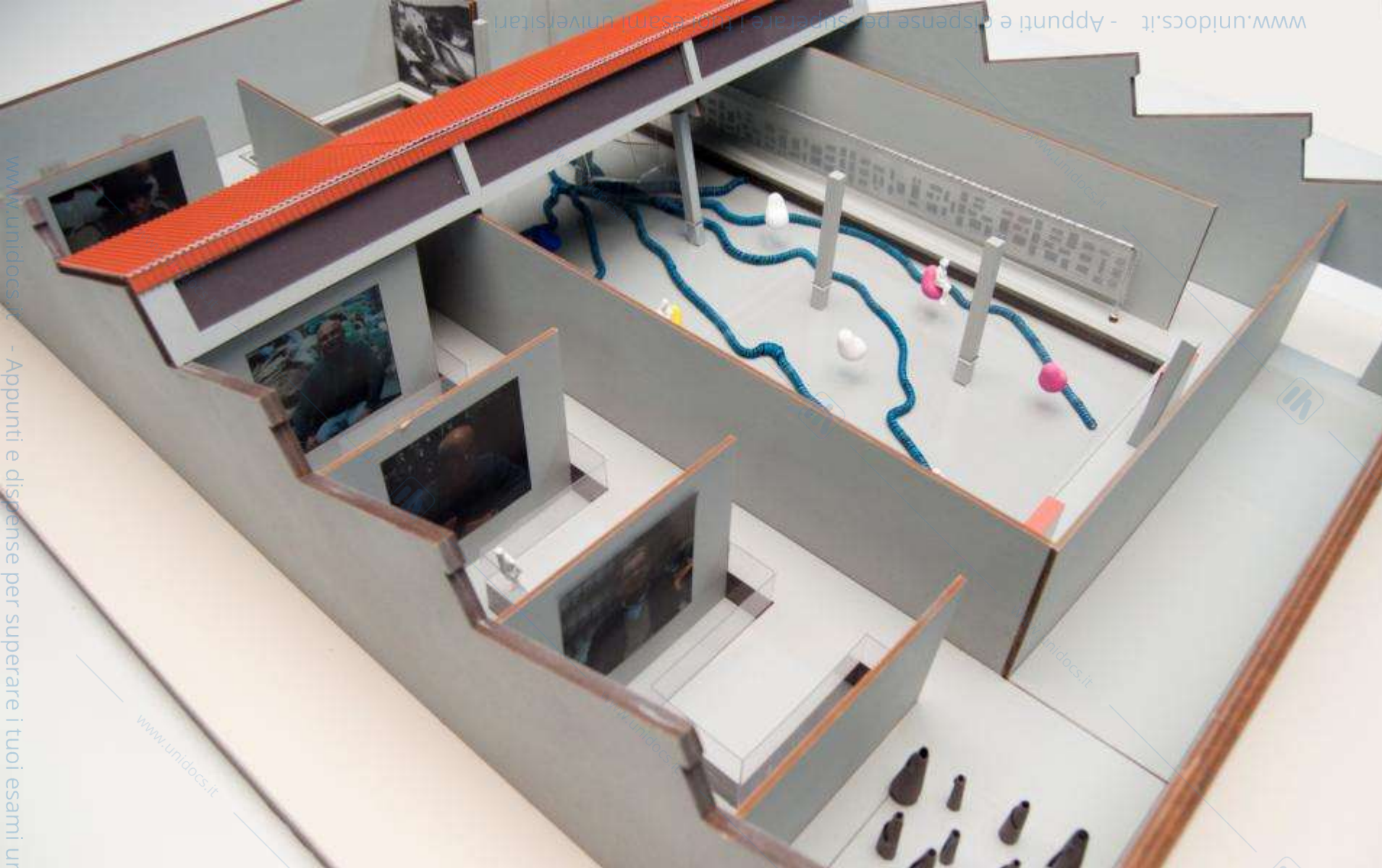




CONVEGNO ICOM

ARCHEOLOGIA INDUSTRIALE E NUOVI MUSEI

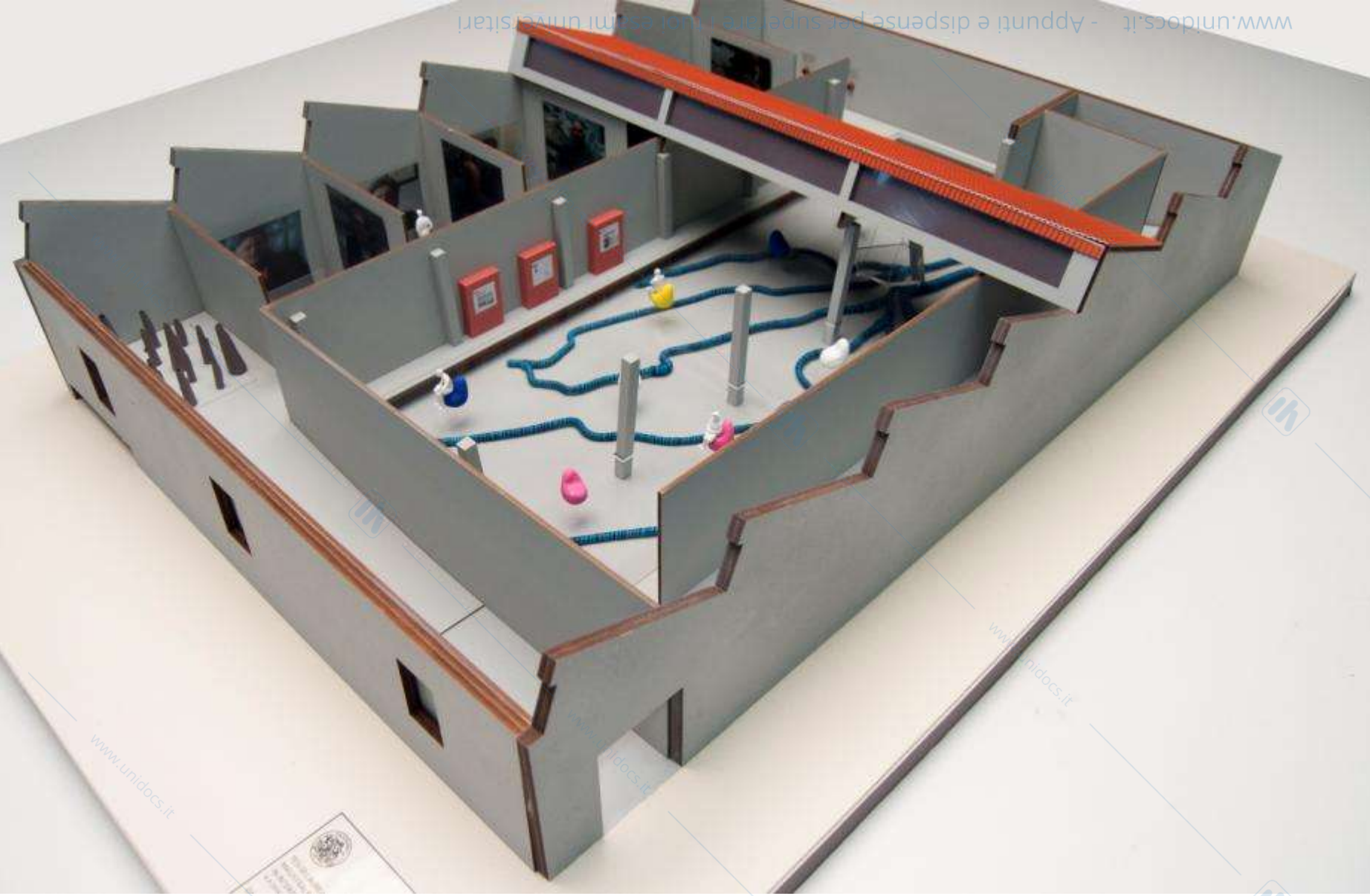




CONVEGNO ICOM

ARCHEOLOGIA INDUSTRIALE E NUOVI MUSEI





CONVEGNO ICOM

ARCHEOLOGIA INDUSTRIALE E NUOVI MUSEI





CONVEGNO ICOM

ARCHEOLOGIA INDUSTRIALE E NUOVI MUSEI





**SULLE TRACCE DI UNA MEMORIA:
IL LAVORO, L'INDUSTRIA E LA
CULTURA A MONZA**

progetto di allestimento per il museo MEMB all'ex macello

VALERIO SANGIORGIO

CONVEGNO ICOM

ARCHEOLOGIA INDUSTRIALE E NUOVI MUSEI



MONZA



CONVEGNO ICOM

ARCHEOLOGIA INDUSTRIALE E NUOVI MUSEI





MACELLO SUINI

CONVEGNO ICOM

ARCHEOLOGIA INDUSTRIALE E NUOVI MUSEI





CONVEGNO ICOM

ARCHEOLOGIA INDUSTRIALE E NUOVI MUSEI





CONVEGNO ICOM

ARCHEOLOGIA INDUSTRIALE E NUOVI MUSEI



Sezione 02 - scala 1:50



Sezione 03 - scala 1:50



CONVEGNO ICOM

ARCHEOLOGIA INDUSTRIALE E NUOVI MUSEI





[Rendere più "T" l'entrata in fase del rapporto con l'ingresso museo?](#) |
 [Rendere più "T" l'entrata in fase del rapporto con l'ingresso museo?](#) |
 [Rendere più "T" l'entrata in fase del rapporto con l'ingresso museo?](#) |
 [Rendere più "T" l'entrata in fase del rapporto con l'ingresso museo?](#) |
 [Rendere più "T" l'entrata in fase del rapporto con l'ingresso museo?](#)



[Rendere più "T" l'entrata in fase del rapporto con l'ingresso museo?](#) |
 [Rendere più "T" l'entrata in fase del rapporto con l'ingresso museo?](#) |
 [Rendere più "T" l'entrata in fase del rapporto con l'ingresso museo?](#)



CONVEGNO ICOM

ARCHEOLOGIA INDUSTRIALE E NUOVI MUSEI





CONVEGNO ICOM

ARCHEOLOGIA INDUSTRIALE E NUOVI MUSEI





CONVEGNO ICOM

ARCHEOLOGIA INDUSTRIALE E NUOVI MUSEI





CONVEGNO ICOM

ARCHEOLOGIA INDUSTRIALE E NUOVI MUSEI





CONVEGNO ICOM

ARCHEOLOGIA INDUSTRIALE E NUOVI MUSEI





CONVEGNO ICOM

ARCHEOLOGIA INDUSTRIALE E NUOVI MUSEI





CONVEGNO ICOM

ARCHEOLOGIA INDUSTRIALE E NUOVI MUSEI





Conte Biancamano la nave che non muore.

Progetto di valorizzazione della porzione di nave conservata presso il
Museo Nazionale della Scienza e della Tecnologia di Milano

CLAUDIO CALÌ

CONVEGNO ICOM

MUSEI E MOSTRE



MILANO

www.unidocs.it - Appunti e

versitari



CONVEGNO ICOM

MUSEI E MOSTRE



MNST

**MUSEO
NAZIONALE
DELLA SCIENZA
E DELLA
TECNOLOGIA
LEONARDO
DA VINCI**

SI RINGRAZIA CAMERA DI COMMERCIO DI MILANO

CONVEGNO ICOM

MUSEI E MOSTRE





CONVEGNO ICOM

MUSEI E MOSTRE





CONVEGNO ICOM MUSEI E MOSTRE

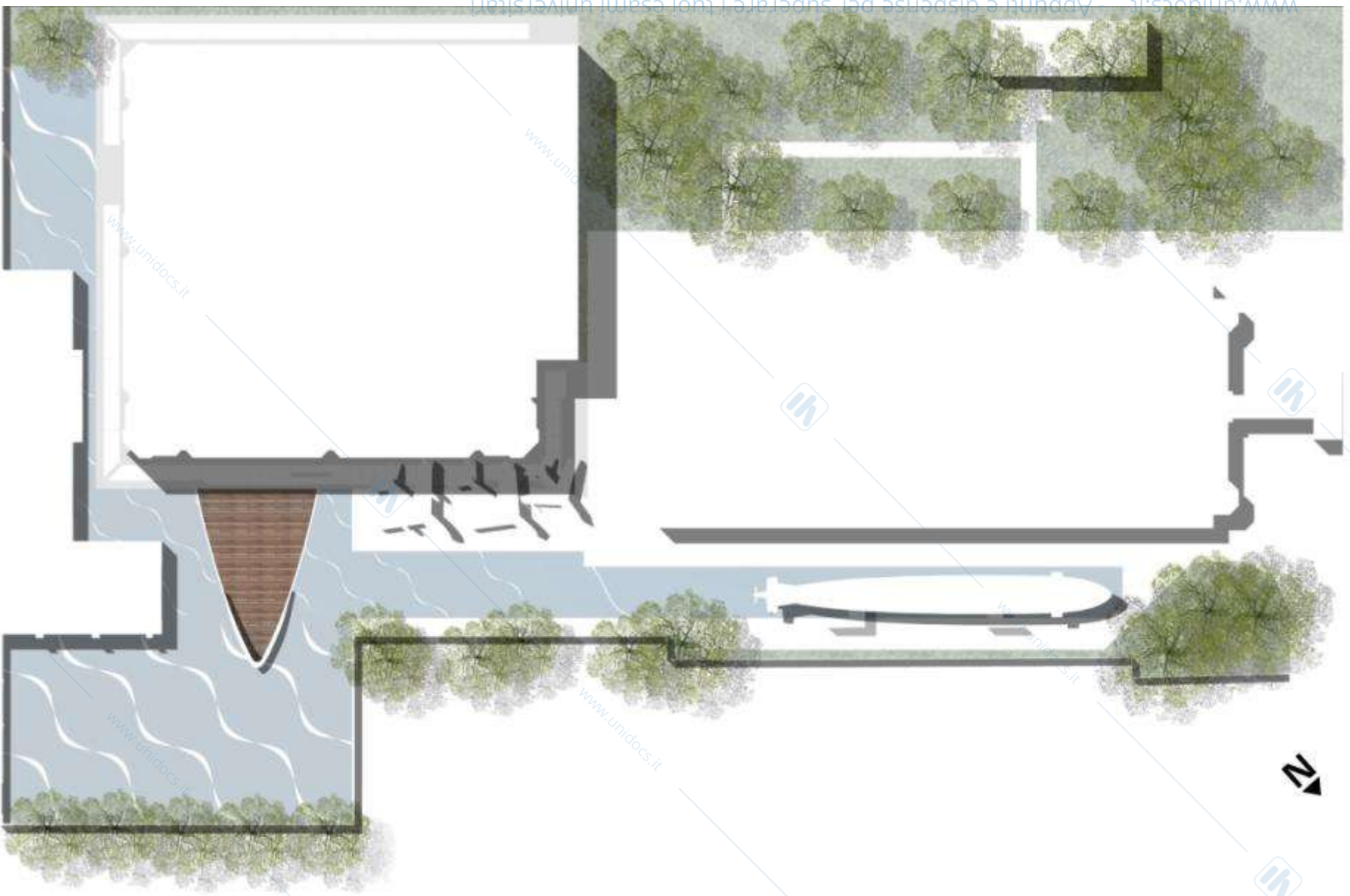




CONVEGNO ICOM

MUSEI E MOSTRE





CONVEGNO ICOM

MUSEI E MOSTRE



CONVEGNO ICOM

MUSEI E MOSTRE



www.unidocs.it

www.unidocs.it

www.unidocs.it

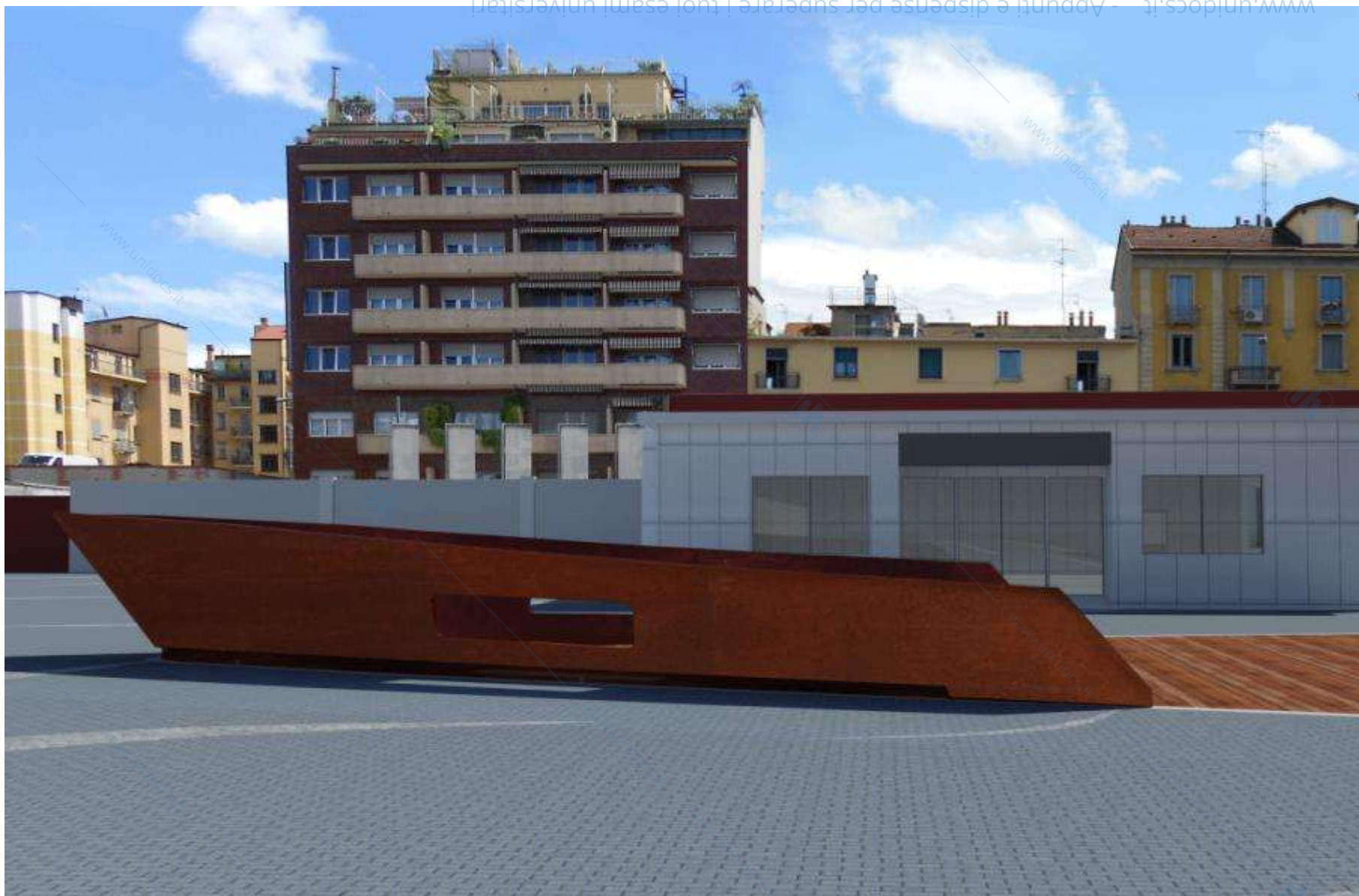
www.unidocs.it

www.unidocs.it

www.unidocs.it

www.unidocs.it

www.j



CONVEGNO ICOM

MUSEI E MOSTRE

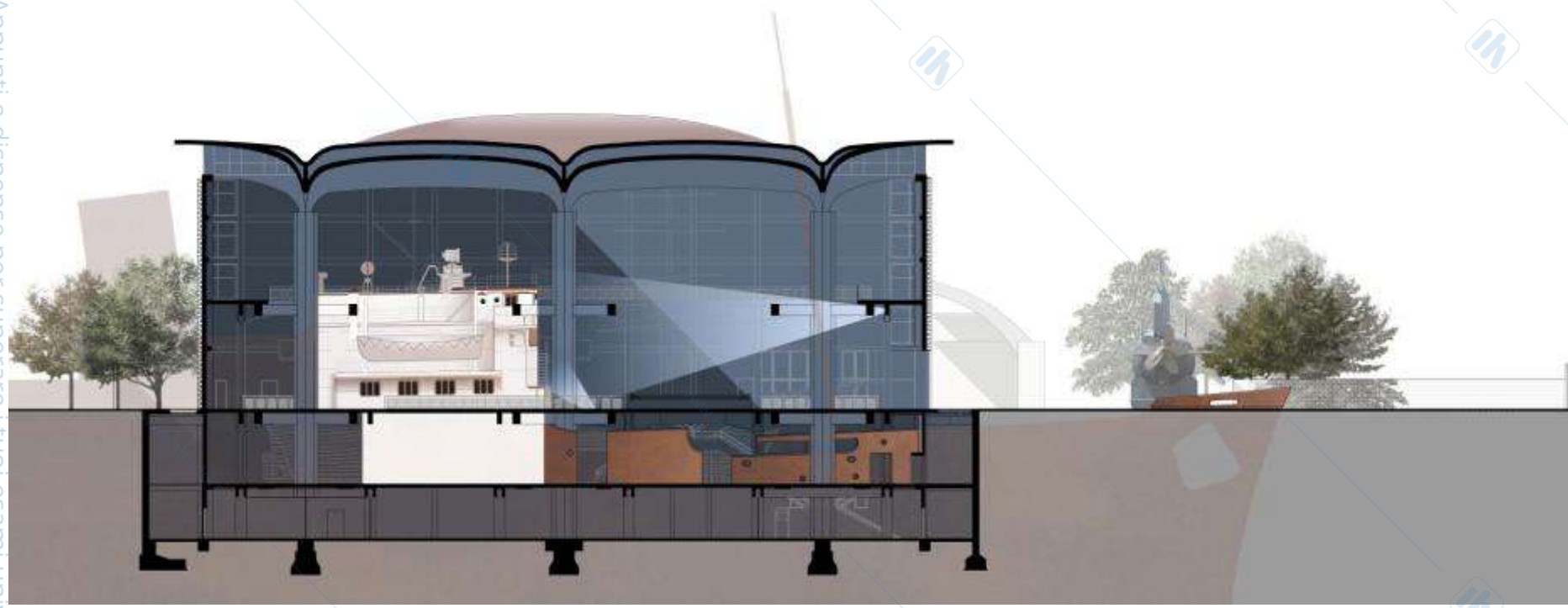




CONVEGNO ICOM

MUSEI E MOSTRE

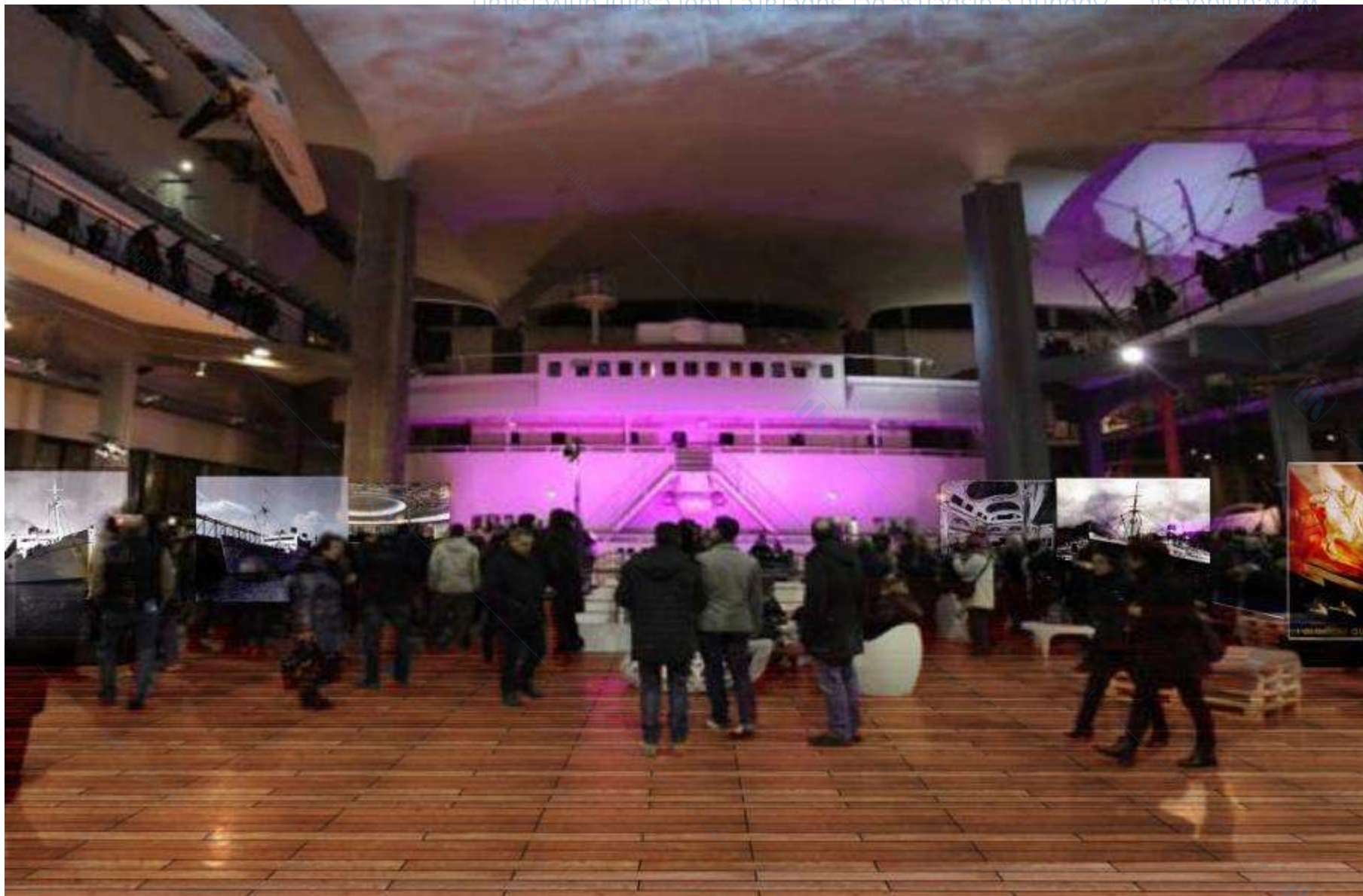




CONVEGNO ICOM

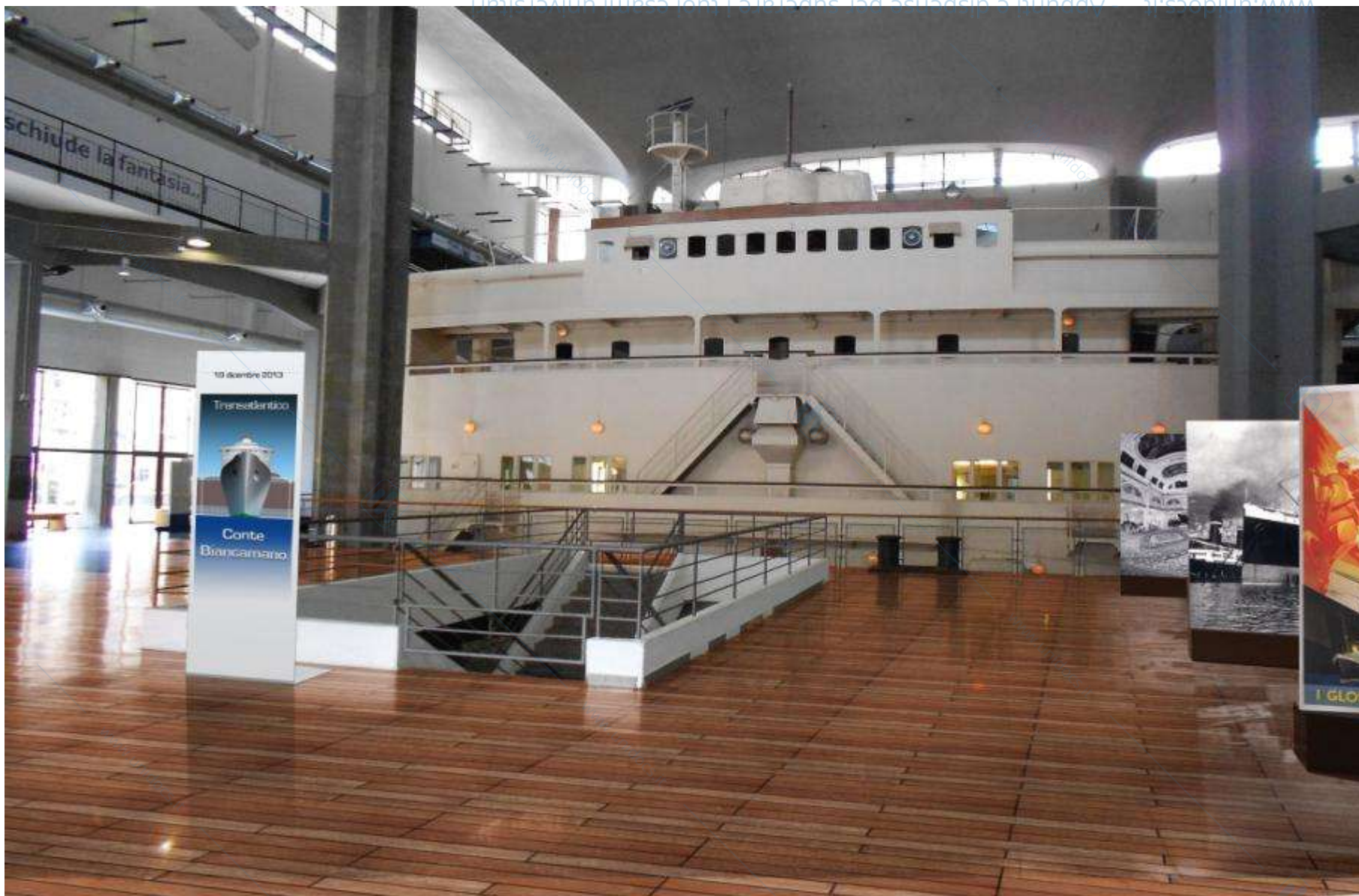
MUSEI E MOSTRE





CONVEGNO ICOM MUSEI E MOSTRE

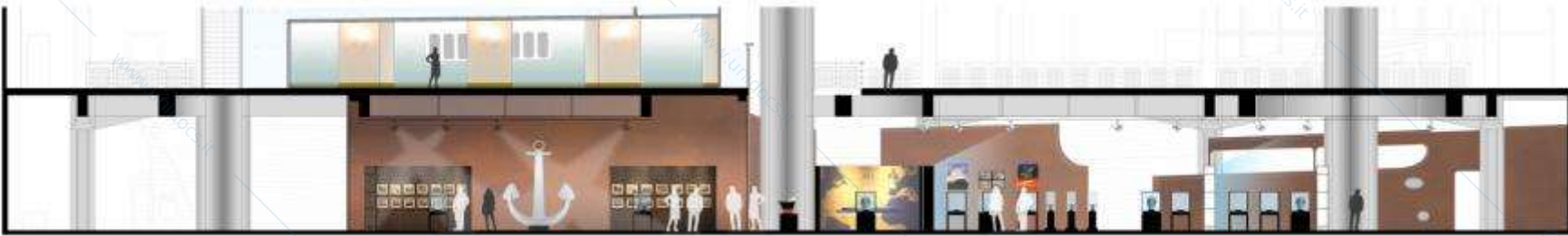
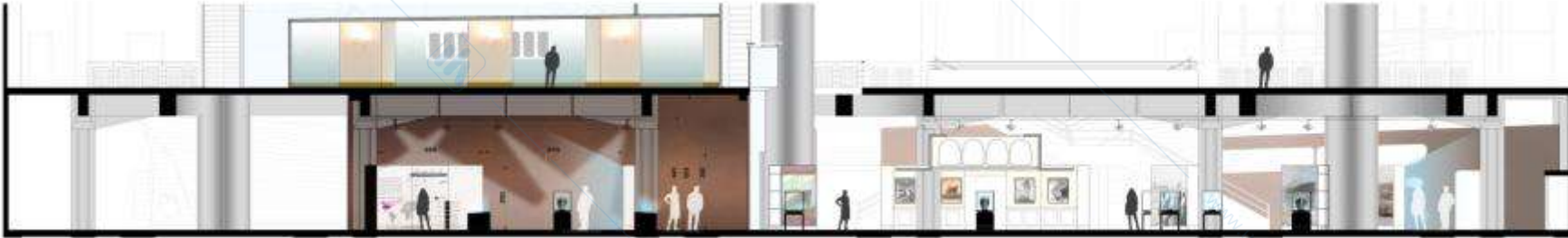
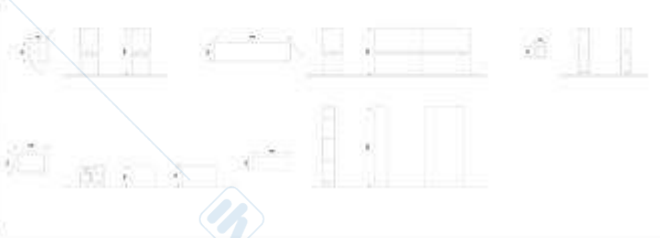
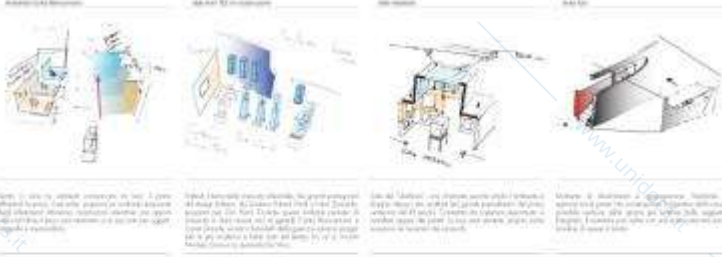
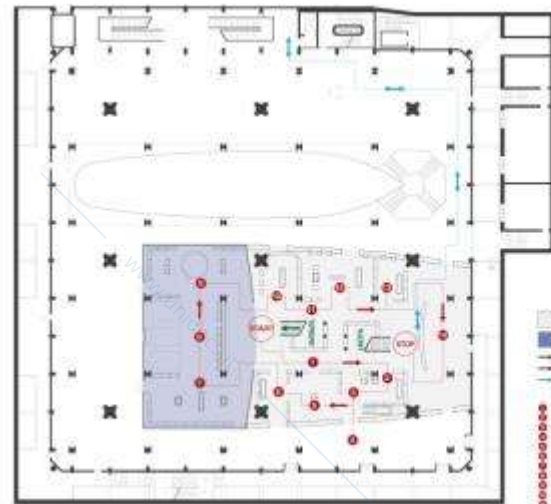




CONVEGNO ICOM

MUSEI E MOSTRE





CONVEGNO ICOM

MUSEI E MOSTRE





1925

Sedute di
Adolfo Coppè

Sulla sfondo:
**Salone delle feste
Prima Classe**

CONVEGNO ICOM

MUSEI E MOSTRE





CONVEGNO ICOM

MUSEI E MOSTRE





CONVEGNO ICOM

MUSEI E MOSTRE





1948

Seduta di
Gustavo Pulitzer Finali

Sulla stanza
**Salone soggiorno
Prima Classe
Arazzo Mario Sironi**

Si ringrazia per la concessione

Archivio Maurizio Eliseo
The Mitchell Wolfson JR.
Private Collection
Genova - Miami,

CONVEGNO ICOM

MUSEI E MOSTRE





CONVEGNO ICOM

MUSEI E MOSTRE





CONVEGNO ICOM

MUSEI E MOSTRE





CONVEGNO ICOM

MUSEI E MOSTRE





CONVEGNO ICOM

MUSEI E MOSTRE



USCITA
SAN BABILA

VIENI AL MUSEO IL CONTE RIACCENDE I MOTORI

Uno straordinario viaggio alla scoperta del
transatlantico Conte Biancamano
e attraverso
150 anni di storia delle grandi
navi passeggeri italiane

Ti aspettiamo a bordo!

Info show
Via San Babila 21 - Milano

Orari
140 € (adulto)
100 € (ragazzi)
50 € (bambini)

Orari e giorni di apertura
martedì - venerdì 9.30 - 17.30
sabato e festivi 9.30 - 19.30

www.assonavi.org



**MUSEO
NAZIONALE
DELLA SCIENZA
E DELLA
TECNOLOGIA
LEONARDO
DA VINCI**

CONVEGNO ICOM

MUSEI E MOSTRE





Il Frammento del Corpo
La Disintegrazione come metafora della Contemporaneità
Progetto per una Mostra

DAVIDE IANNONE

CONVEGNO ICOM

MUSEI E MOSTRE



MILANO

www.unidocs.it - Appunti e

versitari



CONVEGNO ICOM

MUSEI E MOSTRE



www.unidocs.it - Appunti e dispense per superare i tuoi esami universitari

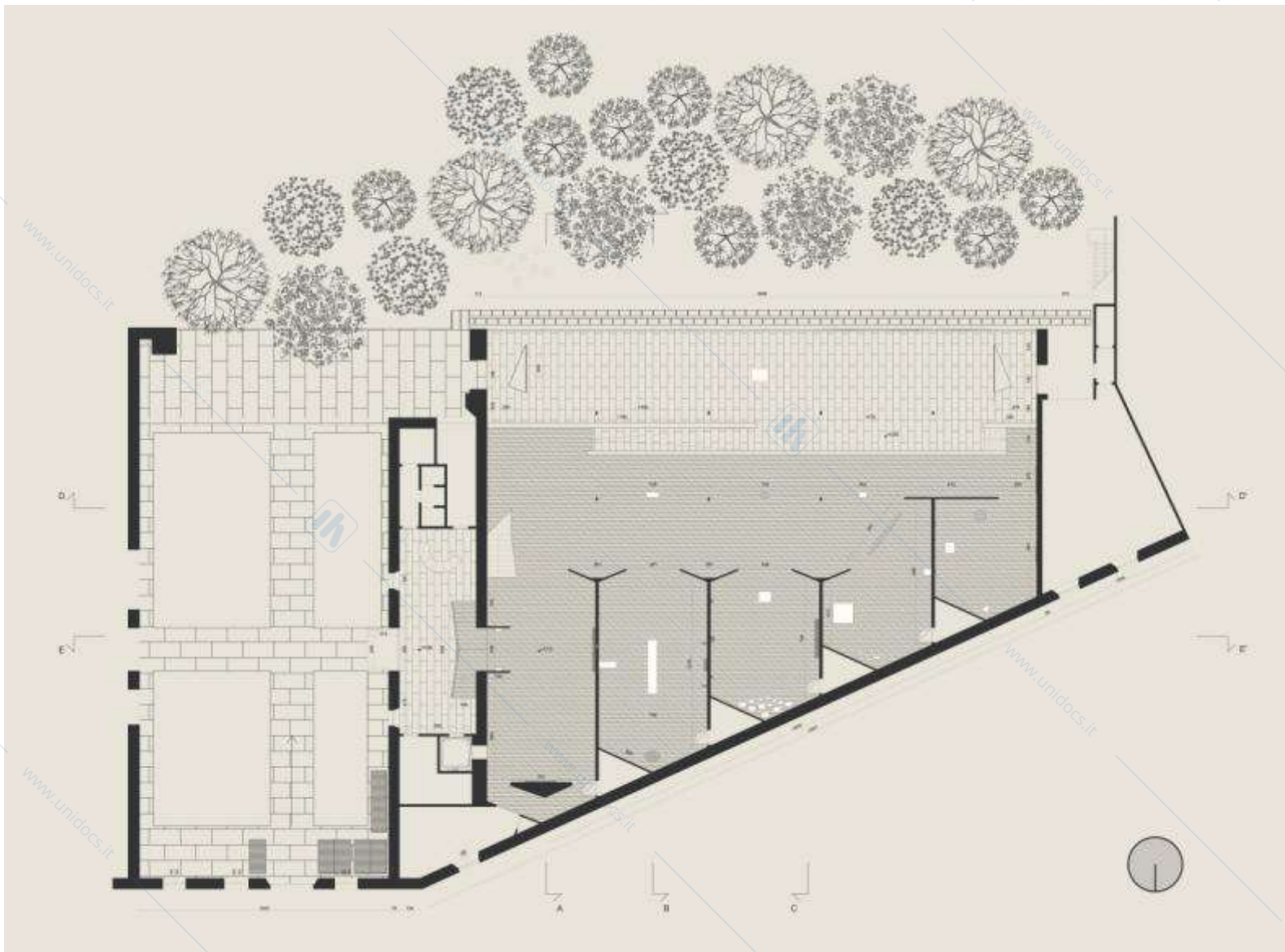
PAC



CONVEGNO ICOM

MUSEI E MOSTRE

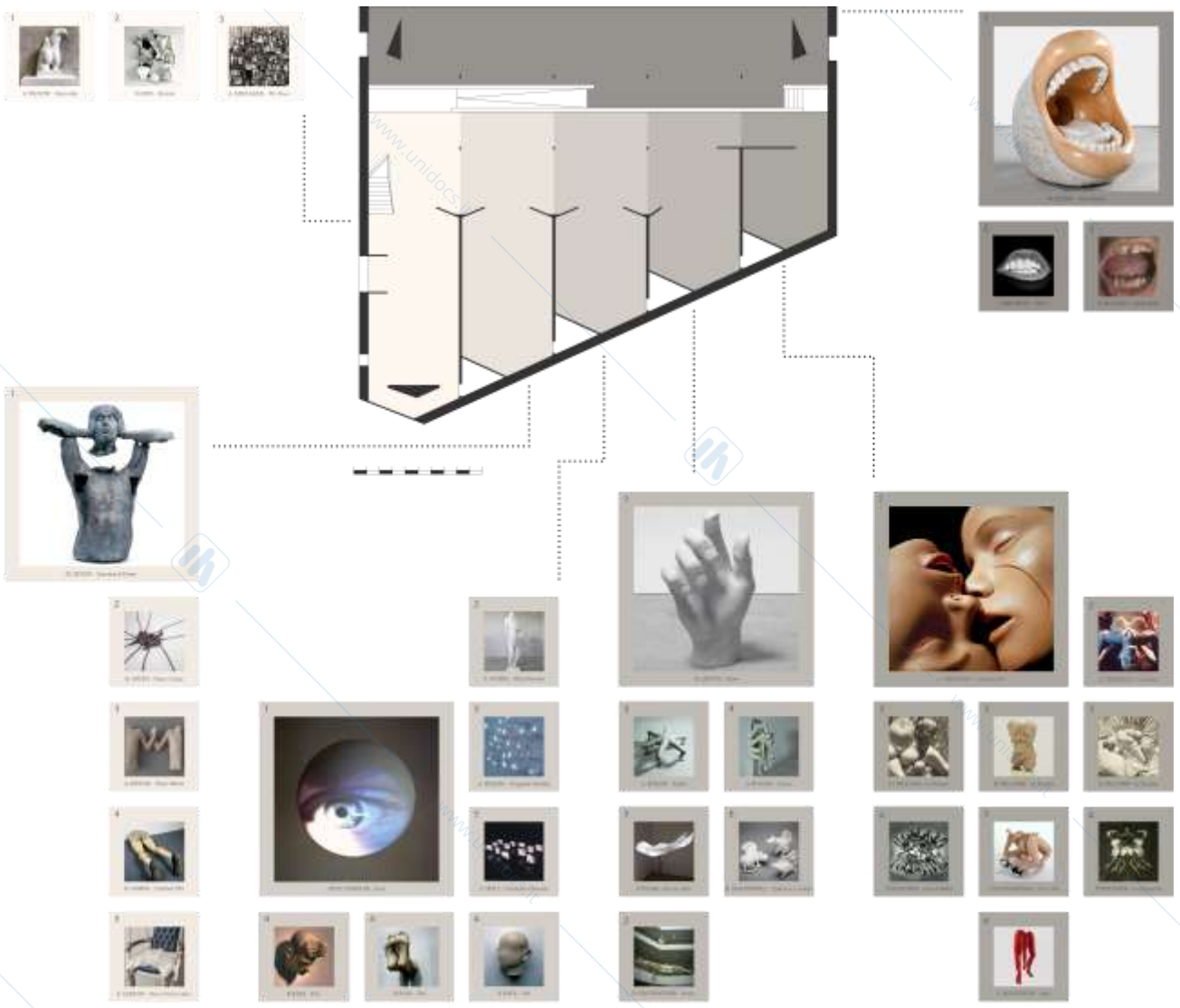




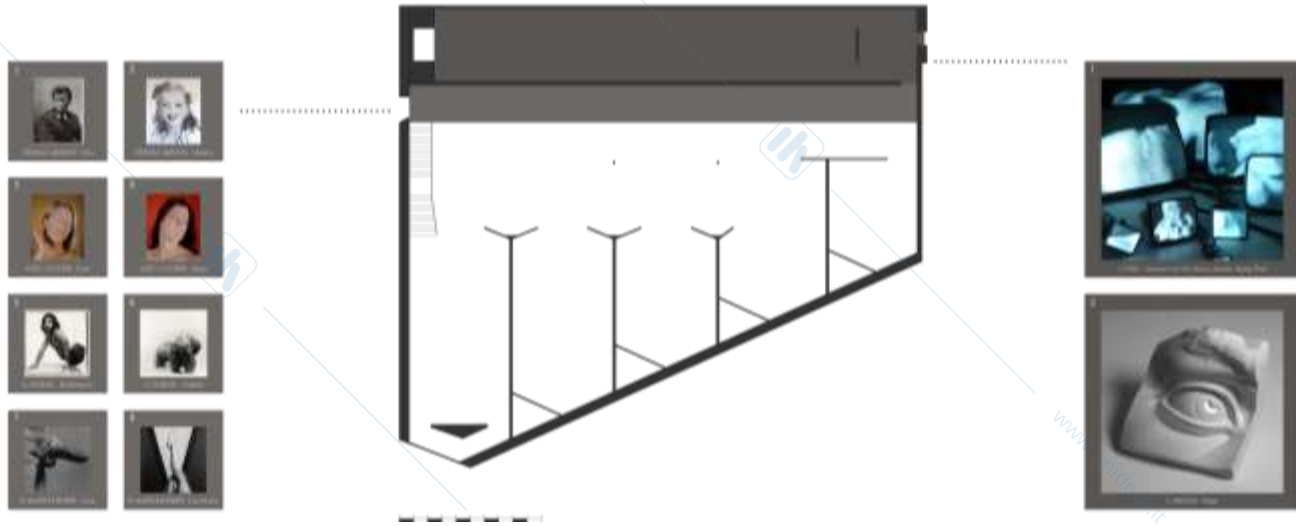
CONVEGNO ICOM

MUSEI E MOSTRE





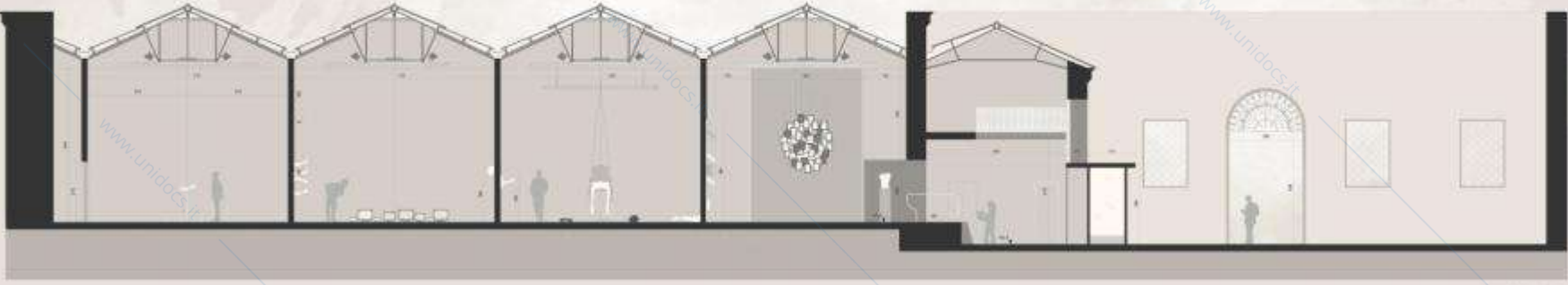
CONVEGNO ICOM MUSEI E MOSTRE



CONVEGNO ICOM

MUSEI E MOSTRE





SEZIONE EE



SEZIONE BB

CONVEGNO ICOM

MUSEI E MOSTRE





SEZIONE AX



SEZIONE CC

CONVEGNO ICOM

MUSEI E MOSTRE





CONVEGNO ICOM

MUSEI E MOSTRE





CONVEGNO ICOM MUSEI E MOSTRE





CONVEGNO ICOM

MUSEI E MOSTRE





CONVEGNO ICOM

MUSEI E MOSTRE





CONVEGNO ICOM

MUSEI E MOSTRE





CONVEGNO ICOM

MUSEI E MOSTRE





CONVEGNO ICOM

MUSEI E MOSTRE





CONVEGNO ICOM

MUSEI E MOSTRE



 PALAZZO REALE

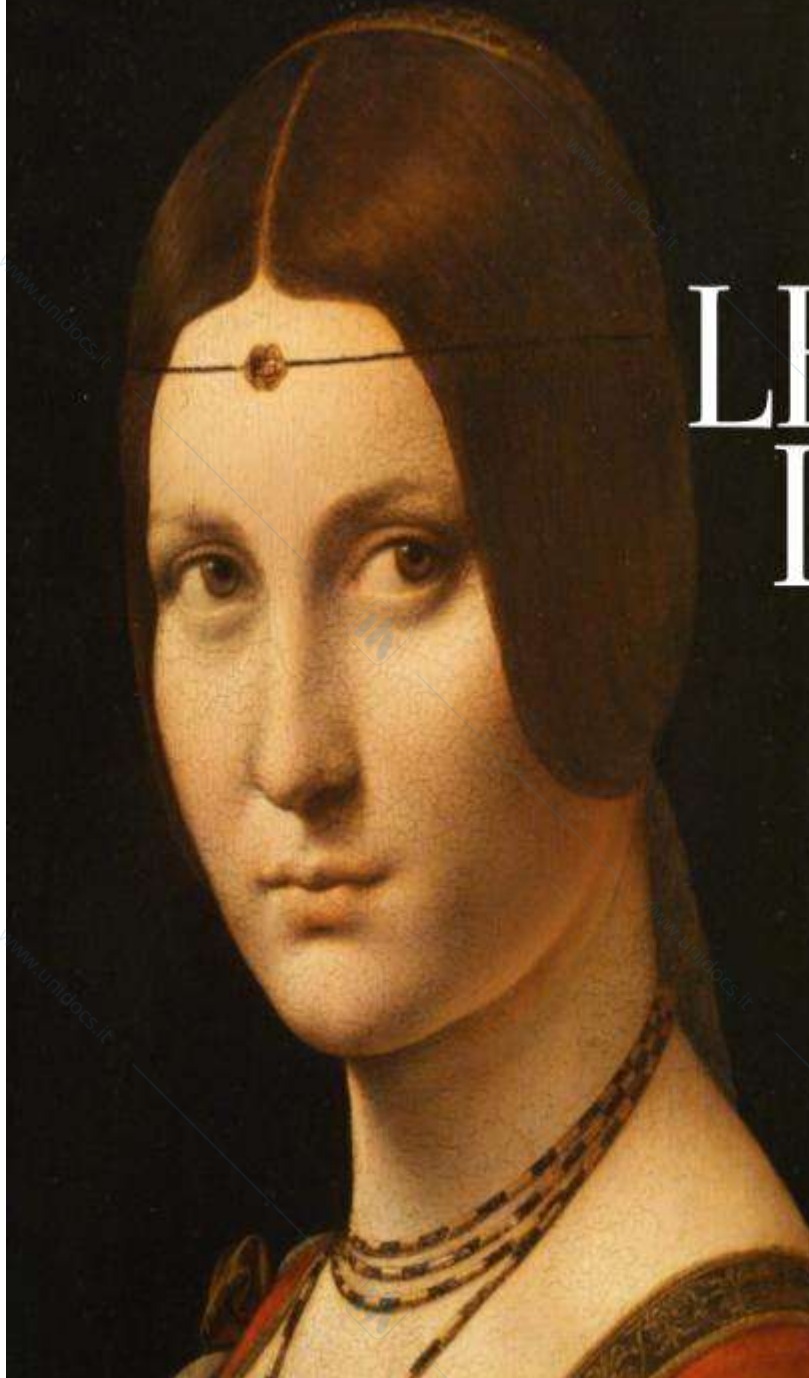
LEONARDO DA VINCI

1452-1519

a cura di:

Pietro C. Marani

Maria Teresa Fiorio

















LA FABBRICA DEL RINASCIMENTO

Frédéric Spitzer mercante d'arte e
collezionista nell'Europa delle nuove Nazioni

Paola Cordera



Bononia University Press

A
R
T
E

www.unidocs.it - Appunti e dispense per superare i tuoi esami universitari

www.unidocs.it

www.unidocs.it

www.unidocs.it - Appunti e dispense per superare i tuoi esami universitari

www.unidocs.it

www.unidocs.it

www.unidocs.it - Appunti e dispense per superare i tuoi esami universitari

www.j



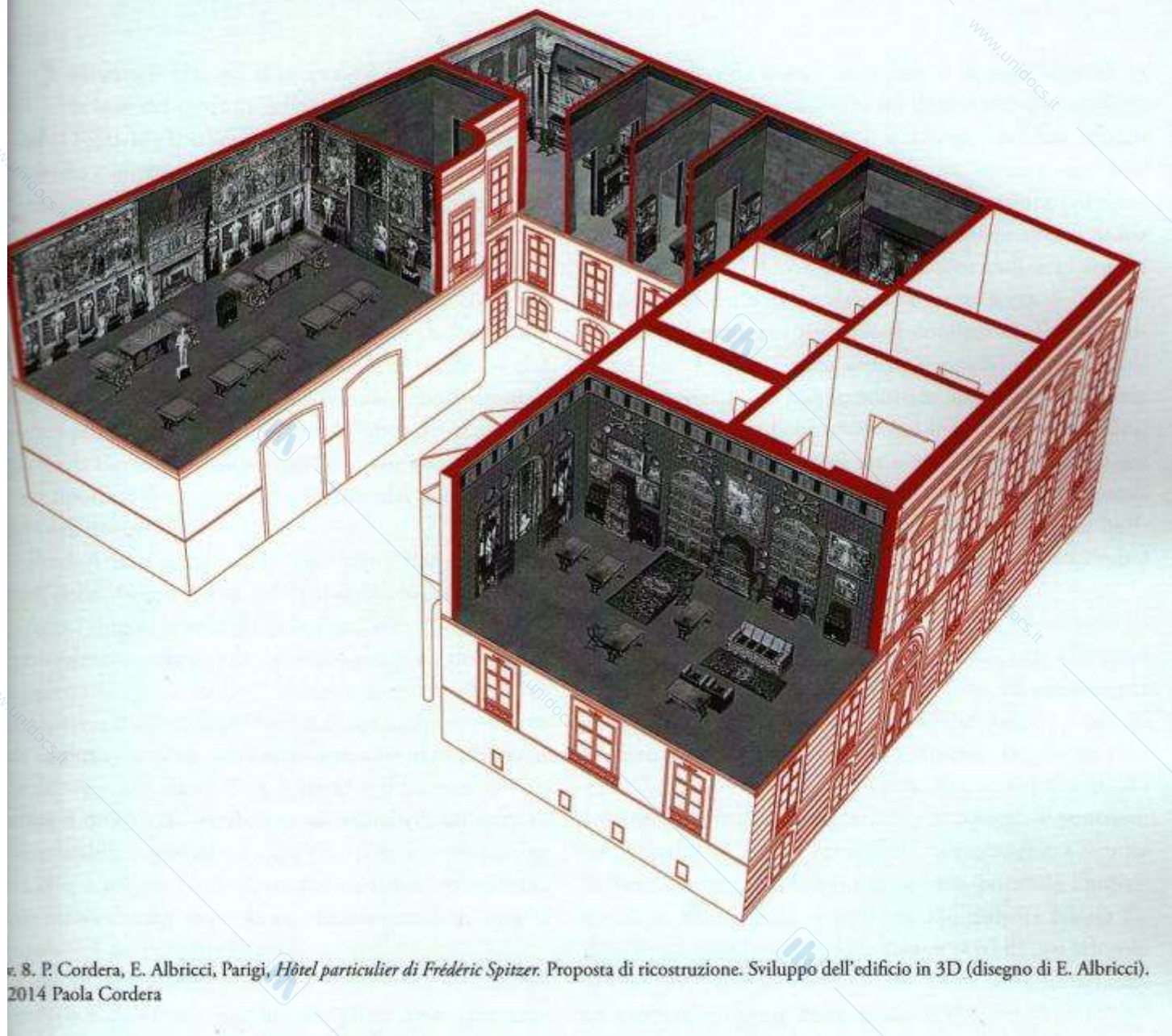


Fig. 8. P. Cordera, E. Albricci, Parigi, *Hôtel particulier di Frédéric Spitzer*. Proposta di ricostruzione. Sviluppo dell'edificio in 3D (disegno di E. Albricci).
2014 Paola Cordera