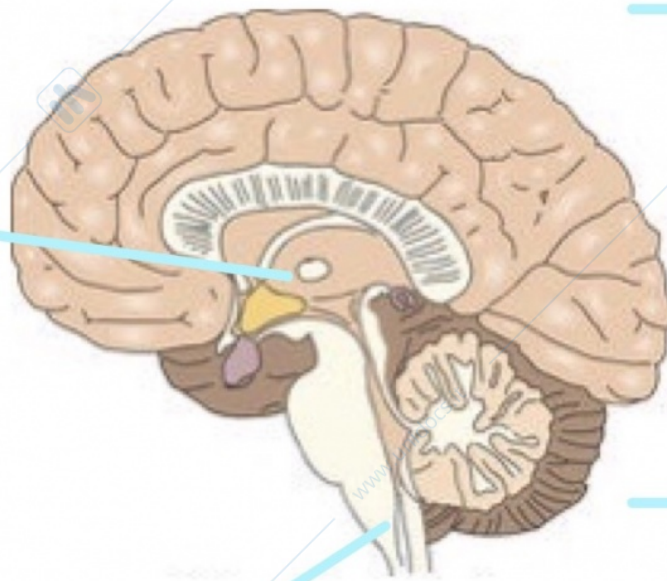


STRUTTURE SOTTOCORTICALI



Diencefalo

- Ipotalamo
- Epitalamo
- Talamo
- Ipofisi

Telencefalo

- Corpo calloso
- Corteccia cerebrale
- Ippocampo

Formazione della di ricordi duraturi
Amnesia: incapacità di creare e mantenere nuovi ricordi

Tronco dell'encefalo

- Mesoencefalo
- Cervelletto
- Ponte
- Bulbo

Si unisce al tronco dell'encefalo e al diencefalo
 Si trovano nuclei dei nervi che trasmettono le informazioni alla corteccia frontale

La funzione principale è il controllo motorio che viene effettuato in due modi

- Via diretta**
Facilita l'attività motoria
- Via indiretta**
Inibisce l'attività motoria

Controllo della postura e del coordinamento muscolare
 Ricava messaggi dalla corteccia e dal basso, creando un feedback negativo nel momento in cui i due messaggi non corrispondono

Controlla il pH del sangue e controlla le priorità di messaggio per gli organi mantenendo l'attività vigile

Smistamento del messaggio che deve giungere al cervello, adattato agli psicoriflessi

- Sistema extrapiramidale: controllo movimento autonomo
 - Sistema piramidale: controllo movimento volontario
- una lesione può causare perdita dei sensi (tranne l'olfatto)

Centro di controllo delle emozioni e regola i comportamenti generando reazioni corporee
Amigdala: collegata alla paura e il trasporto del messaggio tramite una via prioritaria, una lesione può causare una mancata percezione di una sensazione di pericolo ed una incapacità di modificare le espressioni facciali