

**2. La seconda area è quella dello spostamento, l'area di sottodominante:**

- o Primo grado
- o Secondo (nessuna nota in comune con il primo grado)
- o Quarto grado (1 nota in comune con il primo grado)

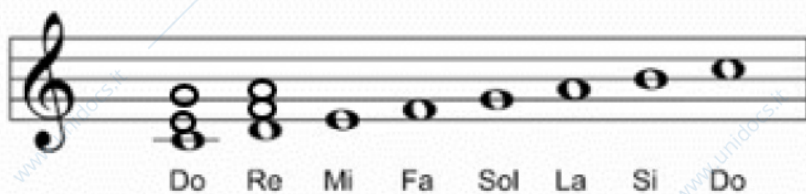
**3. La terza area è quella di Dominante (quinto grado):**

- o Quinto grado (triade maggiore)
- o Settimo grado (triade diminuita)

23/10/2023

Le dichiarazioni di chiave tutelano la tonicità della scala. Armonizzare significa costruire le triadi che si generano sulla scala.

Es.:



- Do è la nota fondamentale, mi è la terza maggiore, sol è la quinta giusta (C)

// La triade maggiore è composta una terza maggiore e una minore.

- Il secondo grado si chiama "sopratonico": re-fa 3 minore, fa-la 3 maggiore, l'intervallo che comprende 3 min o mag è la quinta giusta; (Dm)
- mi-sol-si > mi-sol 3 min, sol-si 3 mag > sul 3 grado si forma una 3 minore; (Em)
- fa-la-do > fa-la 3 min, la-do 3 mag > triade maggiore; (F)
- sol-si-re > sol-si 3 mag, si-re 3 mag > triade maggiore (G)
- la-do-mi > la-do 3 mag, do-mi 3 min > triade mag (Am)
- Si-re-fa > si-re 3 min, re-fa 3 min > ne mag ne min, la quinta sarà diminuita (non sarà giusta) (B dim)

In generale gli accordi fondanti della tonalità sono **primo, quarto e quinto** (tonica, sottodominante e dominante), su questi accordi si sono costruiti i destini della musica.

Sono determinate dall'affinità che le triadi hanno, possono avere 0, 1, 2, ... note in comune.

1. Area di tonica, costituita da:

- o Primo grado
- o Terzo grado
- o Sesto grado

Questi sono accordi affini che non creano spostamento, ma **chiaroscurezza** e sfumature.

2. La seconda area è quella dello spostamento, l'area di **sottodominante**: