

**Glabre:** (Sangiovese – Chardonnay – Ansonica – Aleatico – Pinot nero)

**Sangiovese**



1. **Aperto, molto aperto a forma di U** o di lira.

Chardonnay



1. **Sguarnito su entrambi i 2 lati, presenti 2 nervature nella base del seno peziolare.**

2. Forma orbicolare.

3. Aperto, a forma di U.

Ansonica



1. Lobi sovrapposti.
2. **Ditate nella zona del seno peziolare.**

**Aleatico**



1. **Seno peziolare a V stretta.**
2. **Bollosità bassa.**



### Pinot nero



1. ***Glabra, leggermente aracnoidea!***
2. Seno peziolare chiuso a V, o sovrapposto
3. Bollosità media.

**Aracnoidea – Lanuginosa:**

(Cabernet Sauvignon – Sauvignon Blanc – Trebbiano Toscano – Syrah – Vermentino)



**Cabernet Sauvignon**



1. **Impallinatura, tutti i seni sono sovrapposti.**
2. **Squarnito su 1 solo unico lato, presenta 1 sola nervatura nella base del seno peziolare.**
3. Seno peziolare chiuso a forma di u, o sovrapposto
4. Bollosità media – elevata.

## Sauvignon Blanc



1. **Lembo piegato a gronda.**
2. **Denti entrambi convessi, mucronatura sulla punta.**
3. *Aperto, ma ti sembrerà chiuso perché i lobi sembrano toccarsi a causa della forma a gronda.*

### Trebbiano toscano



1. Bollosità elevata.
2. Ditate ben distribuite.
3. Grado di apertura chiuso o sovrapposto, a forma di V.

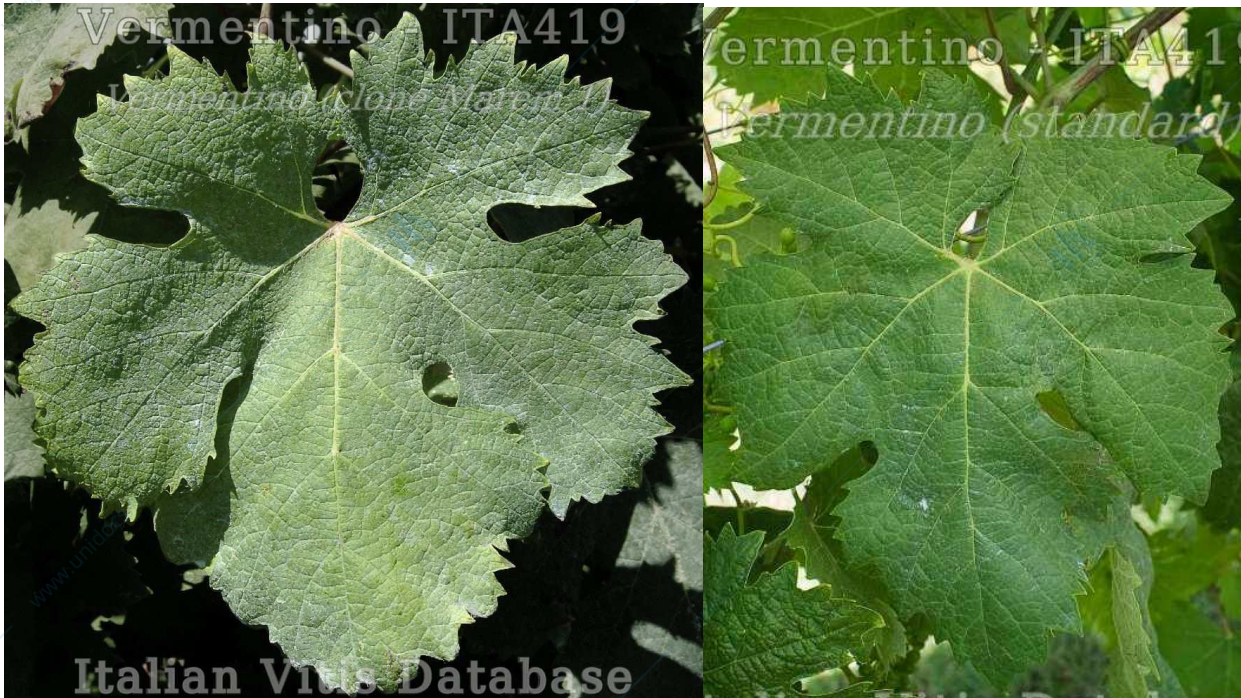


### Syrah



1. *Seno peziolare aperto a forma di U*
2. *Denti da entrambi i lati convessi, soprattutto agli estremi, ed in generale sono piuttosto regolari.*

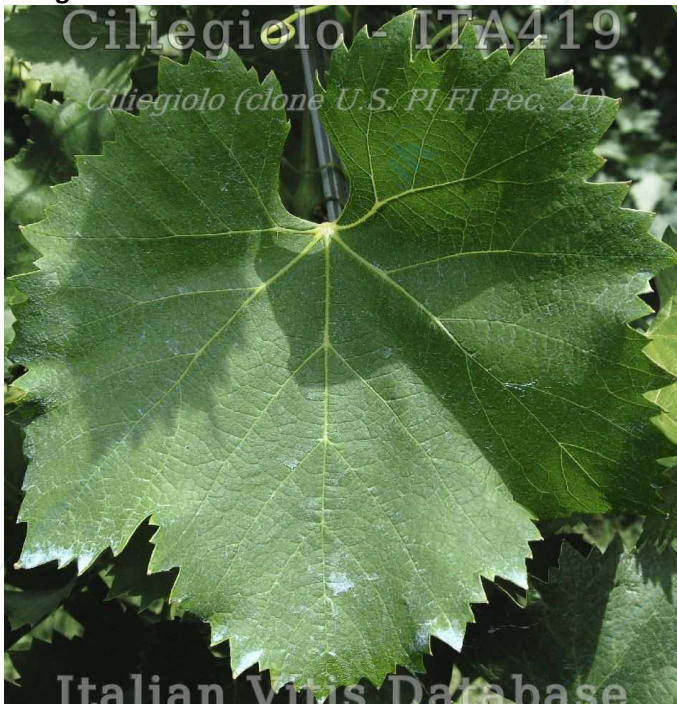
**Vermentino**



1. Seno peziolare chiuso, o leggermente sovrapposto, a forma di V.
2. I denti sono o entrambi rettilinei, o un lato concavo ed uno convesso. In generale sono piuttosto irregolari.

**Aracnoideo: (Ciliegiolo – Vernaccia di San Gimignano – Montepulciano – Merlot)**

**Ciliegiolo**



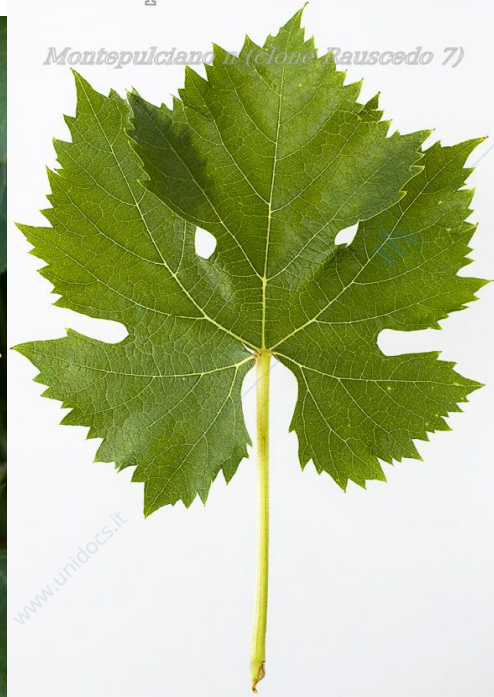
1. Aperto a forma di U.

**Vernaccia di San Gimignano**



1. Aperto a forma di V.

## Montepulciano



1. **Foglia molto contorta.**
2. **Denti entrambi rettilinei, molto AGGRESSIVI !!!**



### Merlot

1. Bollosità elevata.
2. Aperto, a forma di U.
3. Seni laterali superiori, piuttosto profondi.

### Lanuginoso: Malvasia



1. Lanuginoso.
2. Molto sovrapposti !!!!!

**Cotonoso: Canaiolo nero**



www.unidocs.it - Appunti e dispense per superare i tuoi esami universitari

www.unidocs.it - Appunti e dispense per superare i tuoi esami universitari